



Fritillaire pintade

Fritillaria meleagris

LILIACAE

Période d'observation : optimum en mars-avril (période de floraison)

La **Fritillaire pintade** tire son nom de genre du latin *Fritillus* signifiant « cornet pour jeter les dés », en référence à la forme de ses tépales. Son nom d'espèce *Meleagris* désignant la « pintade » se réfère au plumage de cet oiseau.

Elle se développe dans les **prairies humides** ouvertes à semi-ouvertes soumises à **inondation de courte durée**.

Elle est **protégée en Aquitaine** et en forte régression, **mais peut être localement abondante**, comme dans les bocages de la basse vallée de la Garonne.

Plante vivace de 20-30 cm, la Fritillaire pintade se reconnaît à sa grande corolle en forme de **cloche retombante** panachée de **carreaux pourpres et blancs** - plus rarement entièrement blanche ou crémeuse.



Jean-Claude ABADIE / CBNSA



Adeline AIRD / CBNSA



Adeline AIRD / CBNSA

Conservatoire Botanique National



Jean-Claude ABADIE / CBNSA

Vous avez observé cette espèce ? Deux choix sont possibles :

1. Enregistrez directement vos observations grâce à l'interface de saisie en ligne sur l'**Observatoire de la Biodiversité Végétale de Nouvelle-Aquitaine** (nécessité de créer un compte utilisateur sur www.ofsa.fr)
2. Remplissez une **fiche de signalement** et transmettez-la au CBNSA (contact : m.caillaud@cbnsa.fr), accompagnée d'une photographie



AGENCE FRANÇAISE
POUR LA BIODIVERSITÉ
ÉTABLISSEMENT PUBLIC DE L'ÉTAT



Réserve Naturelle géologique
SAUCATS - LA BREDE

Contribuez à l'amélioration des connaissances sur cette espèce !



Fritillaire pintade

Fritillaria meleagris

LILIACAE

Observatoire de la Biodiversité Végétale de Nouvelle-Aquitaine

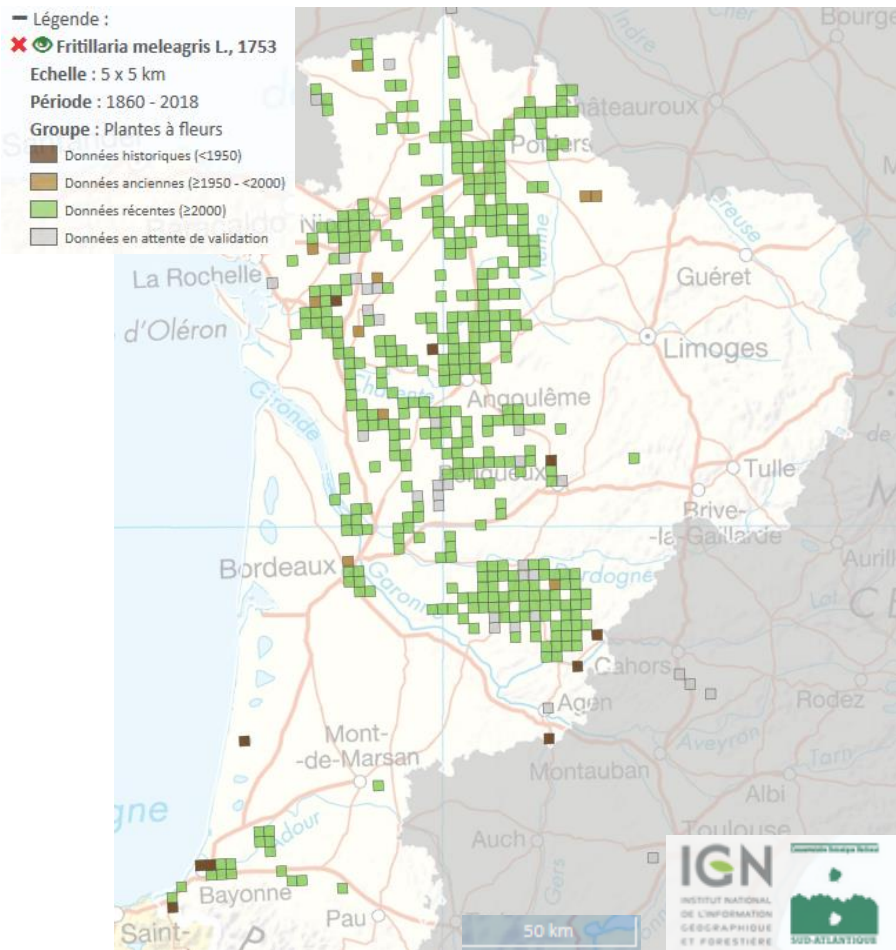
(www.ofsa.fr)

Conservatoire Botanique National



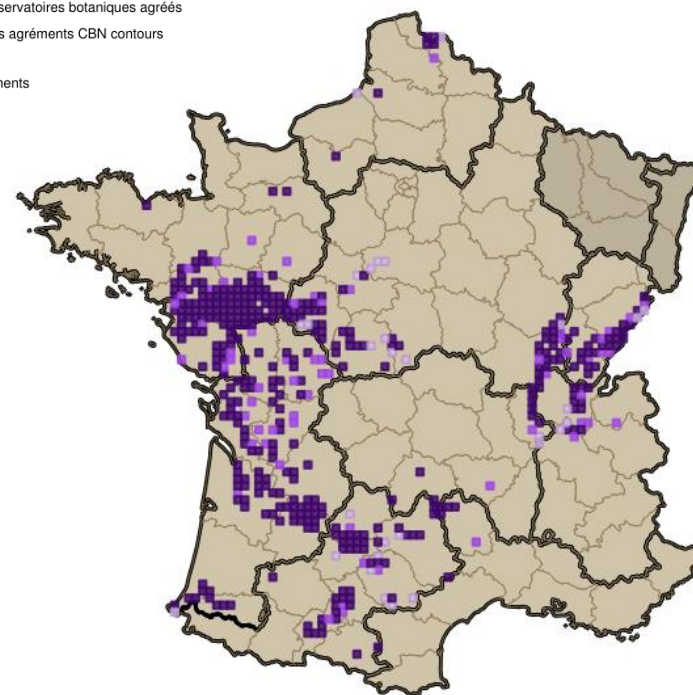
SI Flore

(www.siflore.fcbn.fr)



Légende

- Répartition Maille 10*10 INPN
- date≥2000
 - 1950≤date<2000
 - date<1950
- Territoires agréments CBN
- Conservatoire botanique en création
 - Conservatoires botaniques agréés
- Territoires agréments CBN contours
- Départements



Sources : © FCBN 2016, Système d'information national flore, faune, végétation et habitats, données du réseau des CBN en cours d'intégration dans le recensement national
© IGN 2013, BD CARTO - © SANDRE 2013, SIE - © Muséum national d'histoire naturelle 2013, Espaces protégés, TAXREF v7.0 - © GEOSURF 2013, Carte routière

Fiche de signalement

Date :

Nom(s) observateur(s) :

Structure(s) :

Espèce observée :

Département :

Commune :

Lieu-dit :

Précision de localisation (pointage GPS, lieu dit, etc.) :

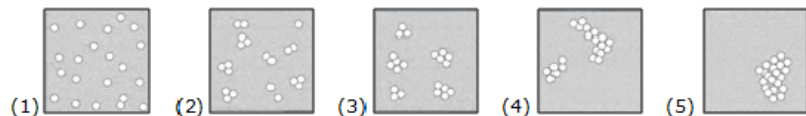
En l'absence de pointage GPS, le formulaire doit être accompagné d'un extrait de carte IGN au 1:25 000 détournant la station

Description de la station (type de sol, type de milieu, gestion, etc.) :

Surface occupée par l'espèce (précisez l'unité) :

Indice d'agrégation* de la population :

- 1-isolée, pieds épars
- 2-éclatée en fragments réduits
- 3-éclatée en fragments +/- étendus
- 4-peu fragmentée et étendue
- 5-non fragmentée et étendue



Effectifs (comptage exhaustif estimation) :

Unité dénombrée : individus tiges touffes autres :

Menaces / risques identifiés :

**L'indice d'agrégation est une estimation globale du mode de répartition spatiale et du degré de dispersion des espèces sur la surface échantillonnée.*

Fiche de signalement

Date :

Nom(s) observateur(s) :

Structure(s) :

Espèce observée :

Département :

Commune :

Lieu-dit :

Précision de localisation (pointage GPS, lieu dit, etc.) :

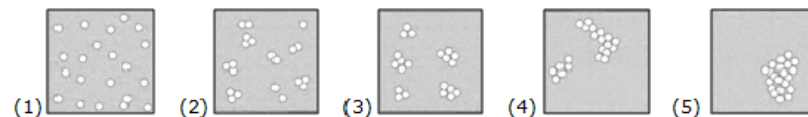
En l'absence de pointage GPS, le formulaire doit être accompagné d'un extrait de carte IGN au 1:25 000 détournant la station

Description de la station (type de sol, type de milieu, gestion, etc.) :

Surface occupée par l'espèce (précisez l'unité) :

Indice d'agrégation* de la population :

- 1-isolée, pieds épars
- 2-éclatée en fragments réduits
- 3-éclatée en fragments +/- étendus
- 4-peu fragmentée et étendue
- 5-non fragmentée et étendue



Effectifs (comptage exhaustif estimation) :

Unité dénombrée : individus tiges touffes autres :

Menaces / risques identifiés :

**L'indice d'agrégation est une estimation globale du mode de répartition spatiale et du degré de dispersion des espèces sur la surface échantillonnée.*