



RÉGION
**Nouvelle-
Aquitaine**



PRÉFÈTE
DE LA RÉGION
NOUVELLE-AQUITAINE

*Liberté
Égalité
Fraternité*



OFB
OFFICE FRANÇAIS
DE LA BIODIVERSITÉ



CONSERVATOIRES
BOTANIQUEs NATIONAUX
SUD-ATLANTIQUE (coord.)
MASSIF CENTRAL
PYRÉNÉES ET MIDI-PYRÉNÉES



**CONSIGNES TECHNIQUES POUR CE WEBINAIRE :
LES MICROS ET CAMÉRAS SONT COUPÉS
POSER VOS QUESTIONS PAR ÉCRIT DANS L'ESPACE DISCUSSION**

**JEUDI 19 OCTOBRE
14H À 15H**

**VALORISER SES ESPACES NATURELS EN RÉPONSE AUX ENJEUX DE
BIODIVERSITÉ**





Un contexte alarmant : l'effondrement de la biodiversité sauvage

En Europe :

9 % des espèces d'abeilles et de papillons menacées

37 % des populations d'abeilles et 31 % des populations de papillons disparues (Source : MNHN, IPBES, 2016)



En France :

15% des espèces végétales menacées ou quasi-menacées de disparition dont près d'1/3 des plantes messicoles (Source : FCBN, UICN France, AFB & MNHN, 2018)

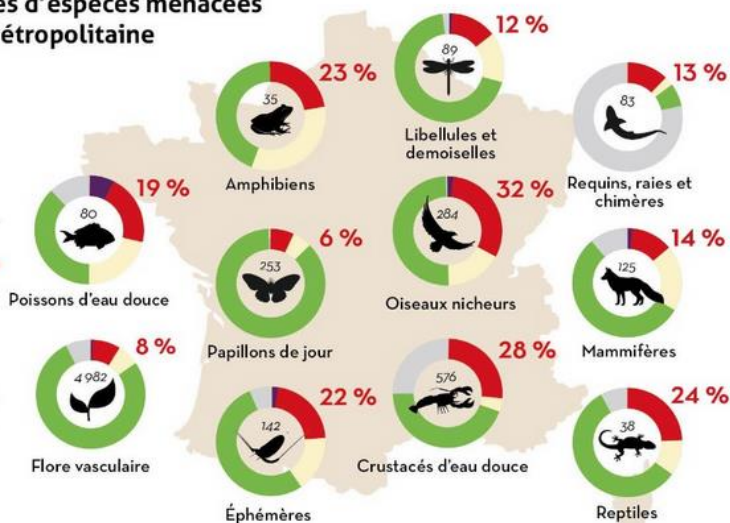
Pourcentages d'espèces menacées en France métropolitaine

Légende

Pourcentage d'espèces menacées

Nombre total d'espèces

- Disparue
- Menacée
- Quasi menacée
- Préoccupation mineure
- Données insuffisantes





Les grandes causes du déclin de la biodiversité





La végétalisation écologique : une solution fondée sur la nature pour restaurer la biodiversité

- Processus d'aide à l'auto-régénération d'un écosystème qui a été dégradé, endommagé ou détruit.

Au moyen d'un ensemencement par l'homme = **végétalisation active**.



Vraiment nécessaire ?



RÉGION
**Nouvelle-
Aquitaine**



PRÉFÈTE
DE LA RÉGION
NOUVELLE-AQUITAINE

*Liberté
Égalité
Fraternité*



OFB
OFFICE FRANÇAIS
DE LA BIODIVERSITÉ

cbn

CONSERVATOIRES
BOTANIQUEs NATIONAUX
SUD-ATLANTIQUE (coord.)
MASSIF CENTRAL
PYRÉNÉES ET MIDI-PYRÉNÉES



Afac
Agroforesteries

La végétalisation « passive »



Décrire et évaluer l'existant

Objectifs :

- adapter au mieux le projet de végétalisation à son environnement
- éviter les risques écologiques liés à l'implantation d'espèces non adaptées



Diagnostic préalable :

- caractéristiques des espaces (nature du sol, pH, topographie, etc.)
- l'existant (cortège d'espèces en présence, présence éventuelle d'espèces patrimoniales ou à l'inverse d'EEE, etc.)
- usages des espaces
- pratiques d'entretien (fréquence d'entretien, hauteur de coupe, etc.)



Valoriser l'existant

Prairie
peu diversifiée



Prairie
diversifiée



Arrêt d'amendements / d'apports d'engrais
Fauche bi annuelle avec export



RÉGION
**Nouvelle-
Aquitaine**



PRÉFÈTE
DE LA RÉGION
NOUVELLE-AQUITAINE

*Liberté
Égalité
Fraternité*



OFB
OFFICE FRANÇAIS
DE LA BIODIVERSITÉ

cbn

CONSERVATOIRES
BOTANIQUE NATIONAUX
SUD-ATLANTIQUE (coord.)
MASSIF CENTRAL
PYRENEES ET MIDI-PYRENEES



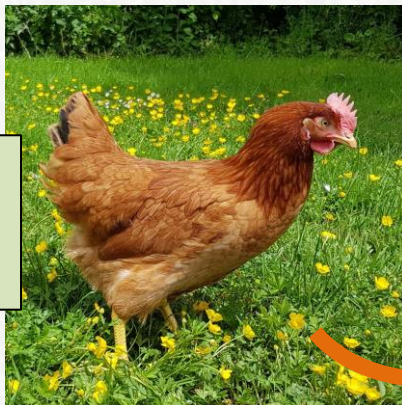
Afac
Agroforesteries

La végétalisation « active »



Agir pour enrayer la perte de biodiversité sauvage et locale

Restaurer l'avifaune d'un parc national avec une poule ?



Restaurer une prairie naturelle avec des plantes horticoles ?



- Besoin de recourir aux espèces sauvages pour restaurer les communautés végétales naturelles



Restaurer les écosystèmes

Utiliser des espèces locales et sauvages, c'est éviter des risques pour la biodiversité

Leurre écologique



Corbet et al, 2001, Native or Exotic? Double or Single? Evaluating Plants for Pollinator-friendly Gardens
Annals of botany

Piège mortel

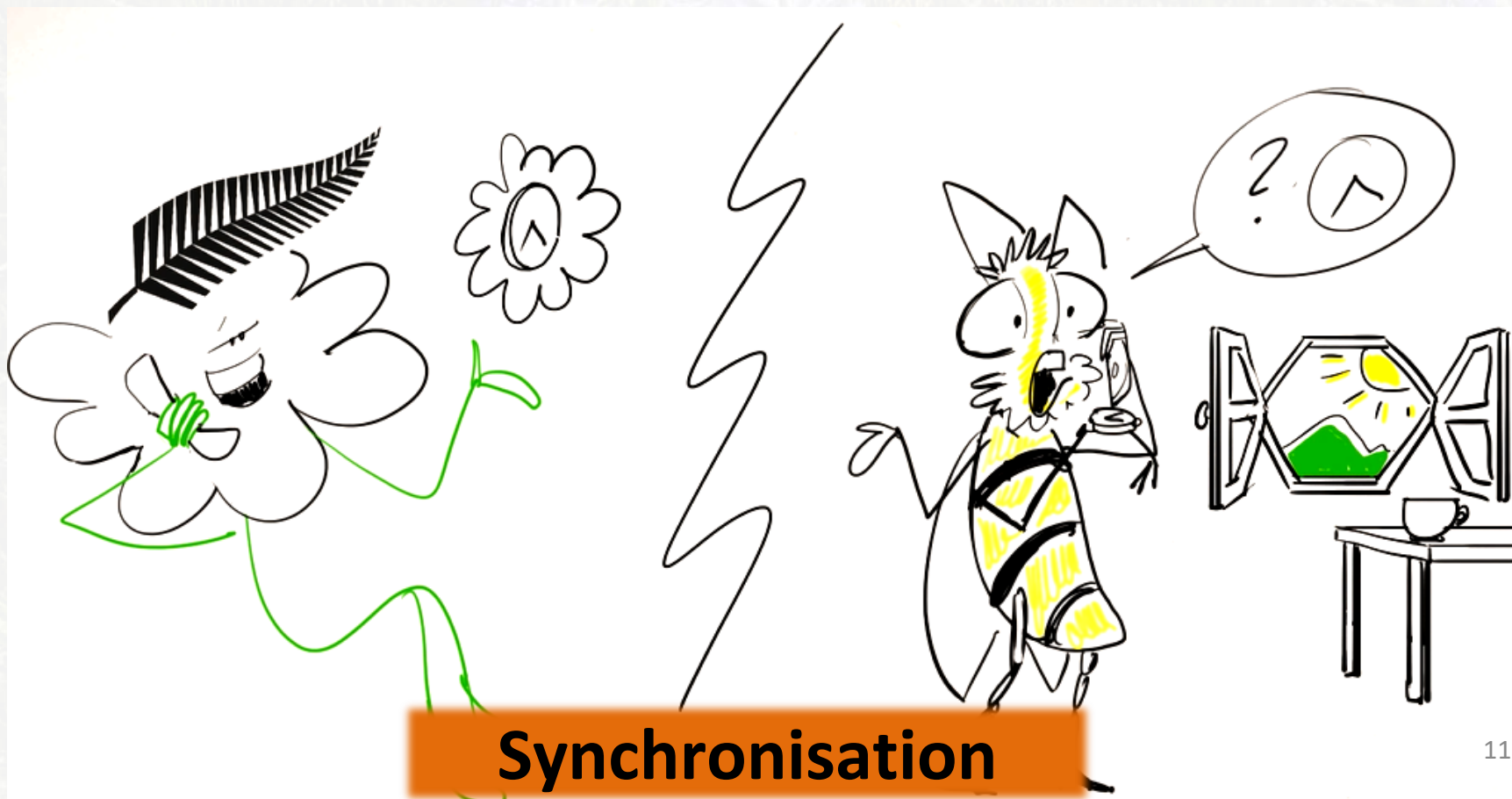


Zlatkov, Bechkov, Ganeva, Corbet et al, 2017, *Oenothera speciosa* versus *Macroglossum stellatarum*: killing beauty
Arthropod-Plant Interactions



Restaurer les écosystèmes

Utiliser des espèces locales et sauvages, c'est éviter des risques pour la biodiversité





Restaurer les écosystèmes

Utiliser des espèces locales et sauvages, c'est s'appuyer sur le pouvoir de leur diversité génétique



La diversité
des espèces



La diversité
génétique
des individus au
sein de chaque
espèce



La diversité
de leurs milieux
de vie

Adaptation

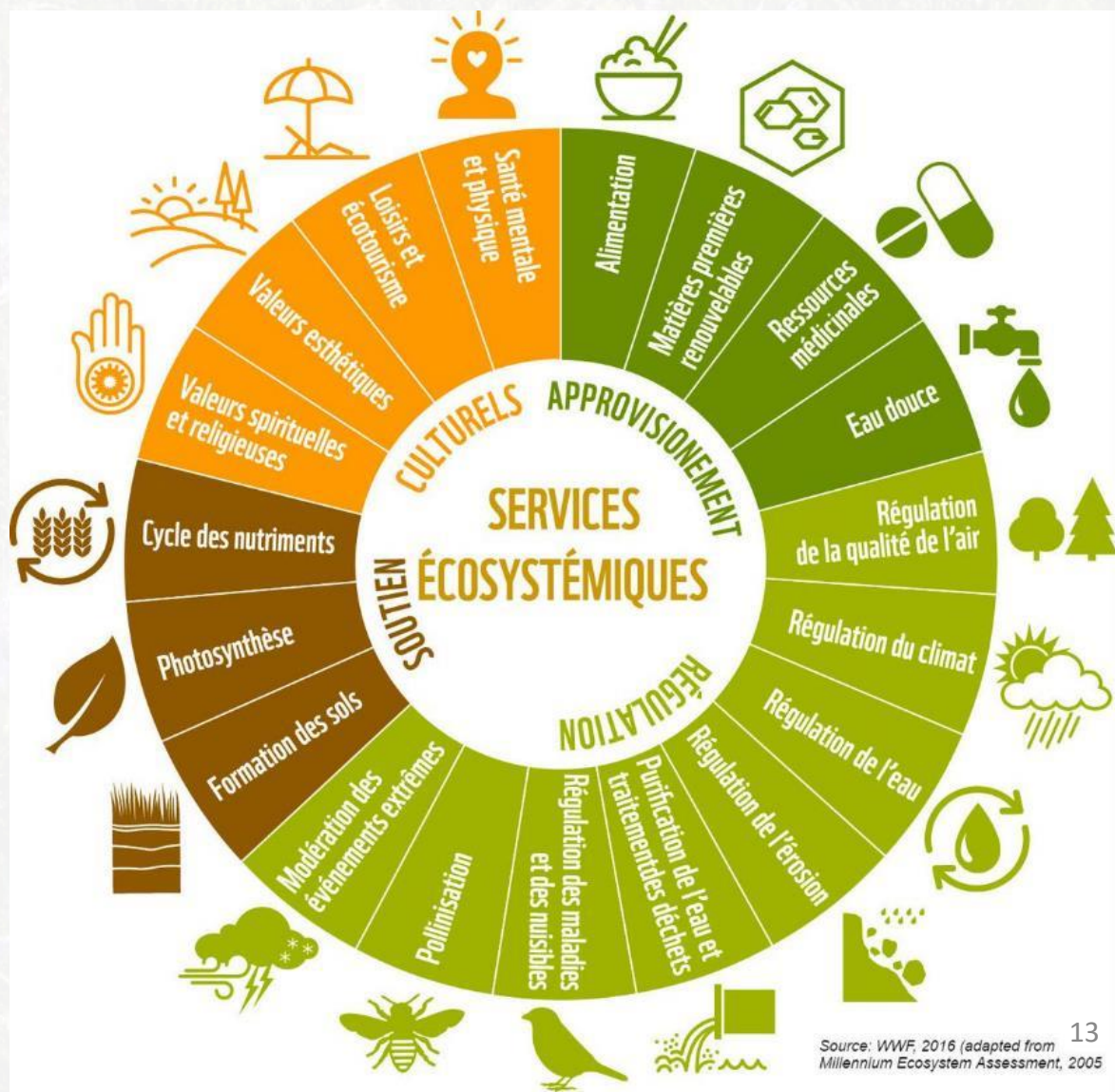
Interactions

Potentiel évolutif



Restaurer les écosystèmes

C'est bien plus qu'implanter une graine ou un plant





Définir la notion de « locale » pour les plantes sauvages

Compilation des cartes hydrographiques, climatiques, de végétation, d'altitude, géologiques...



11 AIRES ONT ÉTÉ DÉFINIES POUR LA FRANCE MÉTROPOLITAINE

12 POUR LES OUTRE-MER





RÉGION
Nouvelle-Aquitaine



PRÉFÈTE
DE LA RÉGION
NOUVELLE-AQUITAINE

Liberté
Égalité
Fraternité



OFB
OFFICE FRANÇAIS
DE LA BIODIVERSITÉ

cbn

CONSERVATOIRES
BOTANIQUEUX NATIONAUX
SUD-ATLANTIQUE (coord.)
MASSIF CENTRAL
PYRENEES ET MIDI-PYRENEES



Afac
Agroforesteries



Une marque initiée et
animée par trois réseaux
et l'OFB

cbn
CONSERVATOIRES
BOTANIQUEUX NATIONAUX



Afac
Agroforesteries

Plante&Cité
Ingénierie de la nature **en ville**
Center for landscape and **urban** horticulture

Propriété de l'



OFB
OFFICE FRANÇAIS
DE LA BIODIVERSITÉ



Une collecte durable en milieu naturel des
semences de base

Encadrer la production de plantes sauvages & locales



Des modalités de production sans
sélection



Une traçabilité des semences et plants
sauvages vendus



Valoriser des modes alternatifs de fourniture de végétaux



La collecte et l'épandage de foin vert



Le brossage de prairies



La collecte de boutures de saules



RÉGION
**Nouvelle-
Aquitaine**



PRÉFÈTE
DE LA RÉGION
NOUVELLE-AQUITAINE

*Liberté
Égalité
Fraternité*



OFB
OFFICE FRANÇAIS
DE LA BIODIVERSITÉ

cbn

CONSERVATOIRES
BOTANIQUE NATIONAUX
SUD-ATLANTIQUE (coord.)
MASSIF CENTRAL
PYRENEES ET MIDI-PYRENEES



Afac
Agroforesteries

Des questions ?



PICTAGRAINE

La revégétalisation de prairies en graines d'origine locale



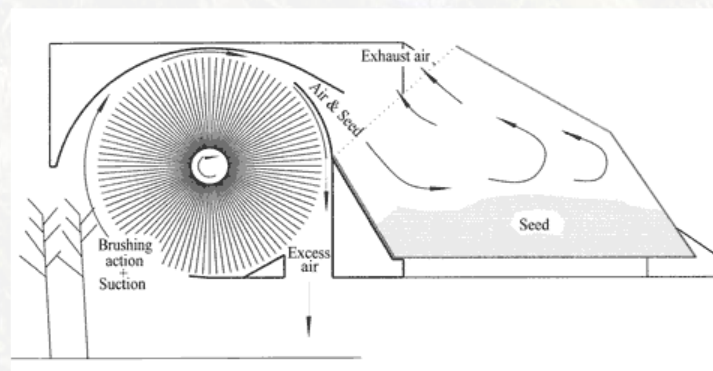


Synthèse et Objectifs du projet

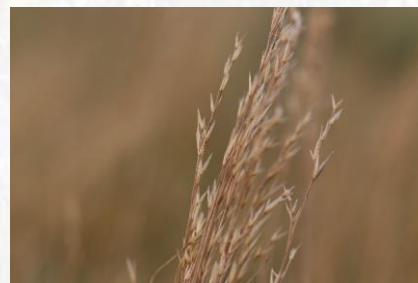
- Création d'un outil de récolte de graines herbacées sauvages et locales : avoir un pool semencier en graines locales pour des restaurations écologiques de sites naturels ;
- Expérimentation de différentes techniques et divers matériels de récolte et de semis de graines : avoir une technique adaptée aux projets de revégétalisation ;
- Valorisation et retour d'expériences suite aux premiers chantiers : mutualisation avec réseau agricole partenaire et gestionnaires d'espaces naturels.



Présentation de la brosseuse



Pictagraine à l'aéroport de Poitiers





Le process de la récolte





Le process de la récolte



Résultats post semis : l'exemple de Hanc



La parcelle en
2019



La parcelle en
2020



La parcelle en
2021



Conservatoire
d'espaces naturels
Nouvelle-Aquitaine

Merci de votre attention





RÉGION
**Nouvelle-
Aquitaine**

PRÉFÈTE
DE LA RÉGION
NOUVELLE-AQUITAINE
*Liberté
Égalité
Fraternité*



CONSERVATOIRES
BOTANIQUE NATIONAUX
SUD-ATLANTIQUE (coord.)
MASSIF CENTRAL
PYRENEES ET MIDI-PYRENEES



Retour d'expérience sur l'aéroport de Castre-Mazamet

Stéphane Gardies

Responsable d'exploitation, Aéroport Castre - Mazamet

Lionel Gire

Gérant, Semence Nature





Retour d'expérience sur l'aéroport de Castre-Mazamet

Récolte d'une dizaine d'hectares

Les 3 et 4 juillet 2023

Les principales espèces collectées :

Bromopsis erecta (85%), *Linum usitatissimum* (10%),

Aegilops geniculata (2%)

Destination des semences :

- Compensation écologique panneau photovoltaïque Gers
- Compensation écologique pelouse sèche sud Charente





Contribution à la filière de semences locales

- 1) Usages
- 2) Rappel du fonctionnement général et points bloquants
- 3) Proposition de contribution à la filière, en pratique
- 4) Temps d'échanges



Les usages des semences récoltées en mélanges sur prairies naturelles

Sur-piétinement



Suite à terrassements



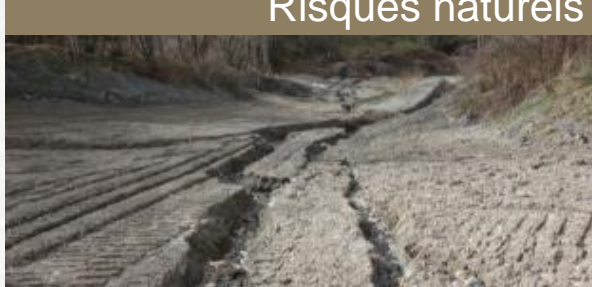
Sites industriels



Mesures compensatoires



Risques naturels



Aménagements de montagne





Fonctionnement général

Méthode ancestrale à l'échelle de la ferme : foin vert ou fonds de grange

→ autonomie semencière locale ou à l'échelle d'un groupe d'éleveurs

Un travail au cas par cas est possible dans des contextes de restauration écologique particulier : montagne, compensation, forts enjeux environnementaux

Le défi actuel est de passer à une échelle supérieure :

- pour répondre à d'autres besoins
- pour diminuer les coûts

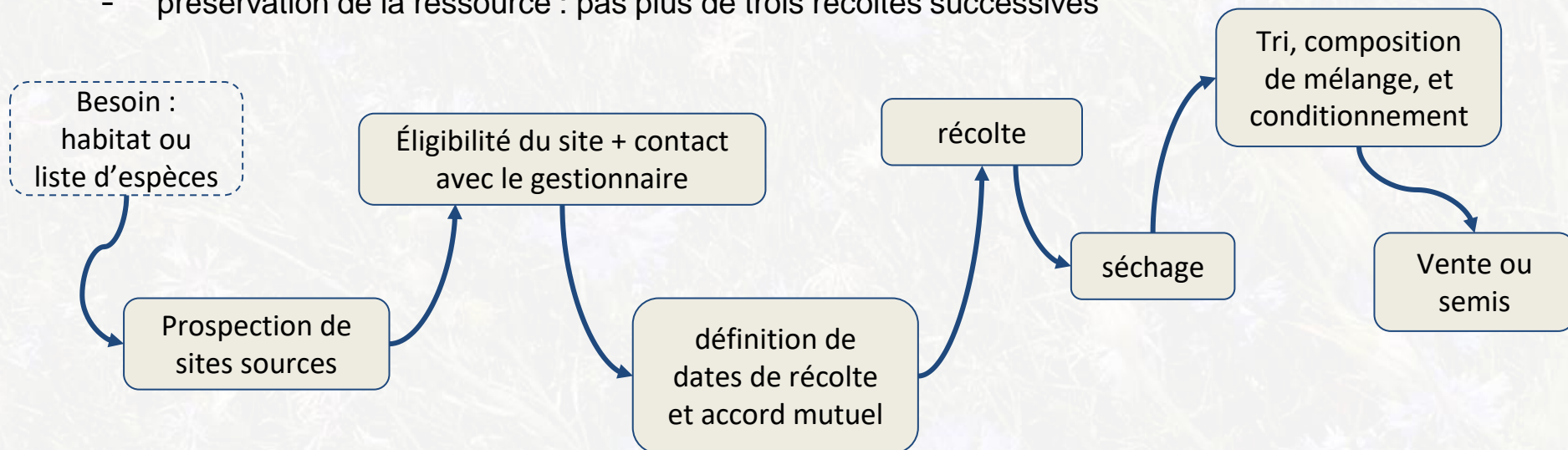




Fonctionnement général

Rappel de quelques règles d'éligibilité des sites sources :

- pas de sur-semis (génétique sauvage)
- flore exotique, plantes exotiques envahissantes
- pas d'espèces réglementées
- préservation de la ressource : pas plus de trois récoltes successives



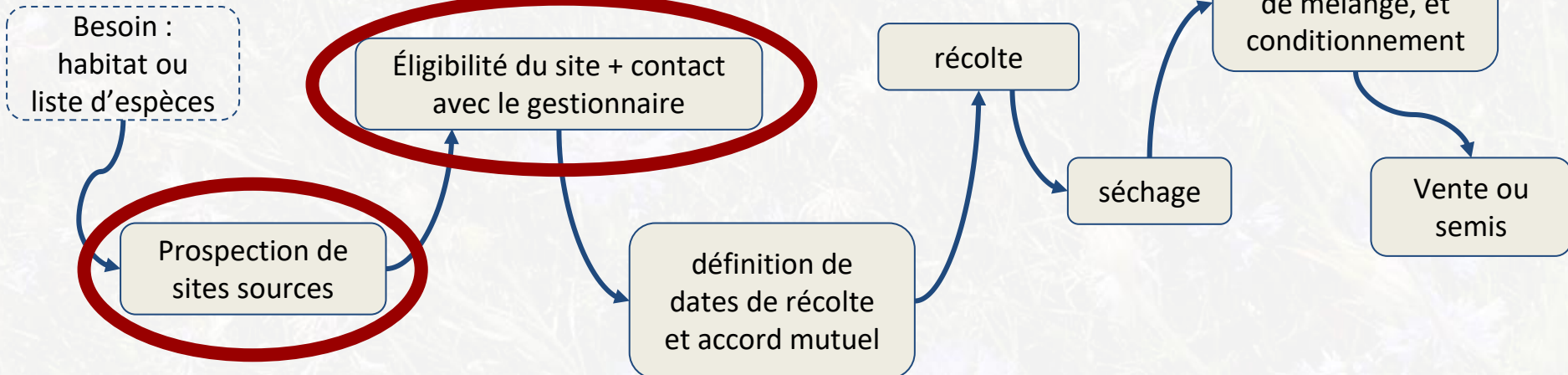


Fonctionnement général

Deux étapes critiques : coûteuses et limitantes pour le développement de la pratique



Et le foncier agricole ?





- 1) Sensibilisation des gestionnaires de sites à la pratique**
- 2) Une pré-identification des sites sources potentiels**
- 3) Voire développer la connaissance des sites**





L'identification des sites sources potentiels

= une carte des sites sources potentiels

The screenshot shows a web application interface for identifying potential source sites. The interface includes a search bar at the top left, a filter menu on the left side, a central map showing various sites with icons, and a detailed information panel on the right side for a selected site named 'La Communion'.

Filter menu (left):

- Filtrer par catégorie**
- GESTION**
 - Pâturage: 1
 - Gestion mixte: 1
 - Fauche: 3
 - Autre gestion: 1
 - Estive: 3
- HYDROMORPHIE**
 - Xérophile: 1
 - Mésophile: 7
 - Méso-hygrophile: 1
 - Hygrophile: 1
- FERTILITÉ**
 - Prairie maigre: 2

Map (center): Shows a map of the Toulouse region with several sites marked by icons. One site, 'La Communion - 1 ha', is highlighted with an orange callout box.

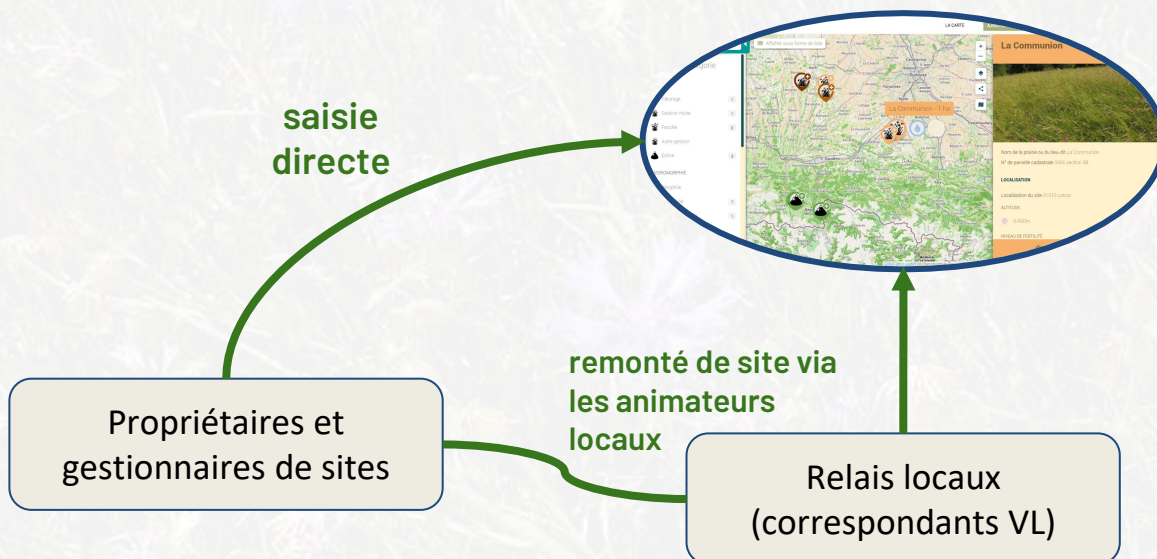
Information panel (right):

- La Communion** (Title)
- Nom de la prairie ou du lieu-dit** La Communion
- N° de parcelle cadastrale** 0466 section 0B
- LOCALISATION**
- Localisation du site 31310 Latour
- ALTITUDE**
- 0-500m
- NIVEAU DE FERTILITÉ**
- ENREGISTRER
- PARTAGER L'URL
- PROPOSER DES MODIFICATIONS



L'identification des sites sources potentiels

= une carte des sites sources potentiels



Catalogue de sites décrits en termes :
surface, accessibilité, gestion, niveau hydrique, altitude, fertilité, certification AB

Contact direct ou d'un relais local du réseau des conservatoires botaniques nationaux



L'identification des sites sources potentiels

= une carte des sites sources potentiels



Consultation des sites

Récoltants semenciers

Mise en relation avec les gestionnaires directe ou par les correspondants

Propriétaires et gestionnaires de sites

Relais locaux (correspondants VL)



L'identification des sites sources potentiels

- Un site saisi alimente la carte, cela ne signifie pas qu'il sera récolté l'année suivante.
- Si un site est déjà récolté et engagé auprès d'un récoltant, il est tout de même intéressant de l'identifier sur la carte.
- L'éligibilité d'un site à la récolte en mélange est de responsabilité exclusive du récoltant (idem pour les démarches réglementaires liées à la commercialisation).

Ajouter un site de récolte

Nom de la prairie ou du lieu-dit *

Si possible renseigner le code de la parcelle cadastrale

Cette information ne sera pas visible par les autres utilisateurs

Localisation

1. Renseignez d'abord le nom de la commune ou d'une localité proche. Puis cliquez sur Localiser.

2. Ensuite déplacez l'épingle sur la localisation exact du site dégradé.

Localisation du site

AIDE ?

LOCALISER





Aller plus loin : partager la connaissance sur les sites

- La connaissance de la flore et de l'historique de chaque parcelle / site ;
- Une contribution majeure à la filière de végétaux sauvages d'origine locale.



10 espèces principales
4 espèces dominantes
+ critères sauvages et
locales



RÉGION
**Nouvelle-
Aquitaine**



PRÉFÈTE
DE LA RÉGION
NOUVELLE-AQUITAINE

*Liberté
Égalité
Fraternité*



OFB
OFFICE FRANÇAIS
DE LA BIODIVERSITÉ

cbn

CONSERVATOIRES
BOTANIQUE NATIONAUX
SUD-ATLANTIQUE (coord.)
MASSIF CENTRAL
PYRENEES ET MIDI-PYRENEES



Afac
Agroforesteries

Des questions ?



Contacts et rôles des correspondants locaux

- Eloïse Caubel – CBNSA (zone Sud Ouest)
e.caubel@cbnsa.fr
- Emilie Chammard - CBNMC (zone Massif Central)
emilie.chammard@cbnmc.fr
- Manuel Delafoulhouze - CBNPMP (zones Sud Ouest et Pyrénées)
manuel.delafoulhouze@cbnpmp.fr
- Estèle Guénin – CEN NA
e.guenin@cen-na.fr

Vous pouvez aussi avoir besoin de recourir à ces semences !

Rendez-vous sur www.vegetal-local.fr