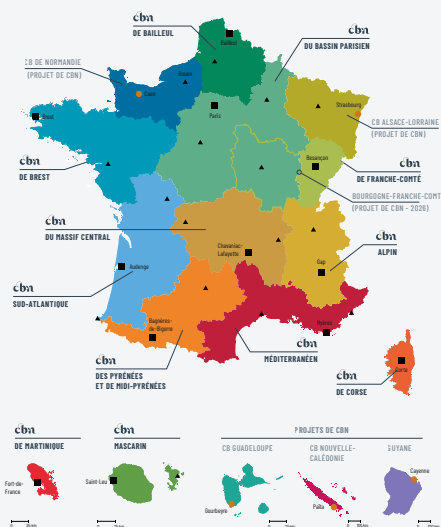


LES CBN, DES EXPERTS AU SERVICE DE LA BIODIVERSITÉ VÉGÉTALE ET FONGIQUE...

Agréés par le Ministère en charge de l'écologie, les Conservatoires botaniques nationaux (CBN) sont les référents scientifiques et techniques dans les domaines de la flore, de la fonge, des végétations et des habitats naturels.



Le réseau des CBN

Le réseau CBN regroupe 12 organismes répartis sur le territoire métropolitain et outre-mer et 5 projets de CBN sont en cours de création. Les CBN exercent leur mission de service public sur un territoire d'agrément, en s'appuyant pour la plupart d'entre eux sur des délégations territoriales ou des antennes. Ainsi 92 départements, représentant 458 000 km² du territoire national, bénéficient actuellement de l'action d'un CBN.

5 missions d'intérêt général

Référents scientifiques et techniques sur leurs territoires respectifs, les CBN assurent 5 missions d'intérêt général au service de la flore, de la fonge, des végétations et des habitats naturels.

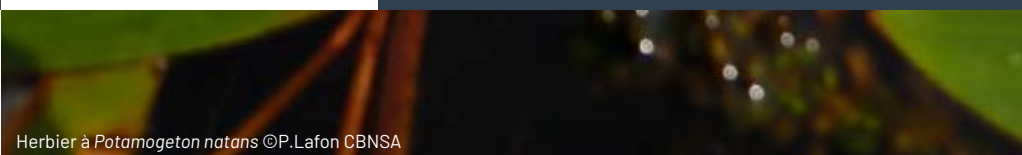
Ils participent à l'inventaire du patrimoine naturel et procèdent à l'identification et à la conservation des éléments rares et menacés. Ils prêtent leur concours scientifique et technique à l'Etat, aux établissements publics, aux collectivités territoriales. Ils assurent également la gestion et la validation des données qu'ils produisent, collectent et agrègent pour le compte des pouvoirs publics. Enfin, ils exercent une mission d'information et de sensibilisation du public ainsi que l'animation d'un réseau d'acteurs (bénévoles, partenaires...).



cbn

CONSERVATOIRES
BOTANIQUE NATIONAL
SUD-ATLANTIQUE (coord.)
MASSIF CENTRAL
PYRÉNÉES ET MIDI-PYRÉNÉES

**LES RENDEZ-VOUS
NATURA 2000 HABITATS**
Programme en Nouvelle-Aquitaine
pour l'année 2025



Herbier à Potamogeton natans ©P.Lafon CBNSA



RDV NATURA 2000 - 2025

©CBNSA - Avril 2025

cbn
CONSERVATOIRE
BOTANIQUE NATIONAL
SUD-ATLANTIQUE

Domaine de Certes
47 av. de Certes
33 980 AUDENGE
05 57 76 18 07
contact@cbnsa.fr
www.obv-na.fr



cbn
CONSERVATOIRE
BOTANIQUE NATIONAL
MASSIF CENTRAL

Antenne du Limousin
Cit  administrative
22 rue des p nitents
blancs
87 000 LIMOGES

05 19 03 21 99
www.cbnmc.fr



cbn
CONSERVATOIRE
BOTANIQUE NATIONAL
PYR N ES
ET MIDI-PYR N ES

Vallon de Salut - BP 70315
65 203 BAGNERES-DE-
BIGORRE Cedex
05.62.95.85.30
www.cbnmp.fr



Ces journées techniques sont organisées par les Conservatoires botaniques nationaux **Sud-Atlantique**, du **Massif Central** et des **Pyrénées Midi-Pyrénées**. Le programme est réalisé dans le cadre du programme Natura 2000, avec le soutien financier de la Région et la DREAL Nouvelle-Aquitaine.

Ces rendez-vous sont gratuits et destinés prioritairement aux animateurs des sites Natura 2000.

Pour chaque événement, une inscription préalable est obligatoire via les actualités publiées sur www.obv-na.fr

Mer. 14 mai / 10h-16h

Comment évaluer l'état de conservation d'une pelouse calcicole ?

Roullet-Saint-Estèphe (16)

Application d'une grille d'évaluation sur un site de pelouses calcicoles.

En partenariat avec : CEN Nouvelle-Aquitaine



Mar. 20 & mer. 21 mai

Focus sur les milieux ouverts herbacés d'intérêt communautaire

Mansac (19)

Journée d'échanges techniques sur les MOH du Massif central. Distinction des différents types de MOH sur la base de la phytosociologie (prairies de fauche / pâture / pelouses ; mésophiles, hygrophiles). Approche théorique et déclinaisons sur le terrain. Actualités sur les MOH (présentation du programme national de surveillance PréSur, déploiement de l'observatoire des prairies du Massif central, travaux sur les Nardetea, etc.).

En partenariat avec : CEN Nouvelle-Aquitaine



Mar. 20 mai / 9h-11h

Découverte du Kit carto

Webinaire

Présentation et formation à l'usage du kit carto, outil de saisie des données cartographiques végétations et habitats au sein des sites Natura 2000.



Mar. 27 mai / 10h-16h

Comment évaluer l'état de conservation d'une pelouse calcicole ?

Villeneuve-sur-Lot (47)

Application d'une grille d'évaluation sur un site de pelouses calcicoles.

En partenariat avec : CEN Nouvelle-Aquitaine



Mar. 3 juin

Les habitats forestiers d'intérêt communautaire de la montagne basque
Montagne basque (64)

Découverte et détermination des habitats forestiers. Phytosociologie - Natura 2000.



Jeu. 5 juin

Découverte des végétations et habitats aquatiques d'intérêt communautaire : caractérisation et cartographie

Beaumont-Saint-Cyr (86)

Formation proposée dans le cadre de l'étude des végétations aquatiques de Nouvelle-Aquitaine : reconnaissance des principales espèces, écologie, rattachement phytosociologique, éligibilité à Natura 2000, méthodes de relevés et de cartographie des végétations.



Mar. 1^{er} juillet

Découverte des végétations et habitats aquatiques d'intérêt communautaire : caractérisation et cartographie

Montgaillard et Saint-Sever (40)

Formation proposée dans le cadre de l'étude des végétations aquatiques de Nouvelle-Aquitaine : reconnaissance des principales espèces, écologie, rattachement phytosociologique, éligibilité à Natura 2000, méthodes de relevés et de cartographie des végétations.

En partenariat avec : Conseil départemental des Landes



Végétation de crassiflorion sur tourbe
© M. Morato CBNSA

Jeu. 24 juillet / 9h30-17h

Les pelouses subalpines dans les estives pyrénéennes (6140, 6170, 6230...) : connaissance, état de conservation, suivis
Béarn (65 - 64)

Journée technique sur les pelouses subalpines à l'échelle de l'ouest des Pyrénées.



Jeu. 18 & ven. 19 septembre

Décrire, cartographier et évaluer l'état de conservation des habitats naturels
Montmorillon (86)

Formation générale sur les habitats (réaliser, trier et rattacher des relevés phytosociologiques, cartographier et évaluer l'état de conservation des habitats).



Ven. 19 septembre / Après-midi

Maîtriser le kit carto
Webinaire

Aide à la prise en main du kit carto, un outil dédié à la cartographie des habitats.



Mar. 23 septembre

Reconnaissance des Sphaignes sur le terrain
Plateau de Millevaches, à préciser

Poursuite de la formation à la reconnaissance des Sphaignes (session 1 en 2024 - partie théorique) - mise en pratique sur différents sites tourbeux en Limousin.



Mar. 14 & mer. 15 octobre

Les habitats forestiers d'intérêt communautaire / focus sur les problématiques de gestion forestière

Limousin (Salle de la réserve puis prospection dans le secteur des Duges)

Suite à la session sur les forêts organisée en juin 2024 par le CBNMC dans les gorges de la Dordogne, poursuite sollicitée par les animateurs pour dialoguer plus facilement avec les gestionnaires forestiers. La session 2025 (2j) sera axée sur la gestion forestière, la sélection des parcelles pour les contrats bois sénescents, le choix des espèces à favoriser dans un contexte de changement climatique (+ vigilances sur les provenances), mais aussi avec des rappels sur la reconnaissance des HIC forestiers et état de conservation (au programme de la session 2024).

En partenariat avec : CEN Nouvelle-Aquitaine



Mar. 14 octobre / 9h-11h

Découverte du Kit carto
Webinaire

Présentation et formation à l'usage du kit carto, outil de saisie des données cartographiques végétations et habitats au sein des sites Natura 2000.



Ven. 7 novembre / Après-midi

Maîtriser le kit carto
Webinaire

Aide à la prise en main du kit carto, un outil dédié à la cartographie des habitats.



Les Conservatoires botaniques nationaux sont chargés par la Région et la DREAL d'assurer :

un appui technique aux opérateurs des cartographies d'habitats sur les plans scientifique et géomatique ;

une évaluation et une validation des productions réalisées ;

la centralisation, la gestion et la diffusion des données cartographiques, floristiques et phytosociologiques des Docob à travers l'Observatoire de la biodiversité végétale de Nouvelle-Aquitaine : **www.obv-na.fr**