



**CONSERVATOIRES
BOTANIQUE NATIONAUX**

SUD-ATLANTIQUE (coord.)

MASSIF CENTRAL

PYRENEES ET MIDI-PYRENEES

LES VÉGÉTATIONS DÉTERMINANTES ZNIEFF EN NOUVELLE-AQUITAINE

Méthode et liste



LES VÉGÉTATIONS DÉTERMINANTS ZNIEFF EN NOUVELLE-AQUITAINE

Méthode et liste

RÉDACTION et ÉLABORATION DE LA LISTE

Pierre Lafon (CBNSA), Sylvain Bonifait (CBNSA), Gilles Corriol (CBNPMP), Rémi Guisier (CBNMC), François Prud'homme (CBNPMP)

CONTRIBUTIONS A LA MÉTHODOLOGIE

Jean-Claude Abadie (CBNSA), Romain Bissot (CBNSA), Grégory Caze (CBNSA), Aurélien Culat (CBNMC), Emilien Henry (CBNSA), Vincent Le Gloanec (CBNMC), Mickaël Mady (CBNMC), Baptiste Mehran (CBNA), Gilles Pache (CBNA), Eva Richez (CBNSA).

COORDINATION et DIRECTION SCIENTIFIQUE

Pierre Lafon, Grégory Caze

RELECTURE

Cécile Pontagnier

Remerciements

Nous remercions particulièrement :

- la Direction Régionale de l'Environnement, de l'Aménagement et du Logement (DREAL) de Nouvelle-Aquitaine qui a soutenu financièrement la réalisation de ce travail dans le cadre de la mise en œuvre de l'inventaire permanent et continu des ZNIEFF ;
- les experts ayant contribué à cette liste (Stéphane Barbier (DSNE), Eric Brugel (LPO), Laurent Chabrol (CPIE Corrèze), Christophe Chambolle, Josselin Dufay (CBNSA), Patrick Gatignol, Pierre-Guy Sauriau (LIENSs), Tristan Sevellec (Cistude Nature), Laurent Soulier (CAPENA) et François Lefebvre pour les informations sur les milieux aquatiques souterrains.;
- Hermann Guitton (CBN Brest), Ophélie Beslin (CBNBP) et Nicolas Robouam (CBNBP) pour l'envoi de documents et nos échanges sur la méthodologie en région Pays-de-la-Loire et Centre-Val-de-Loire.

Référencement bibliographique

LAFON P., BONIFAIT S., CAZE G., CORRIOL G., GUISIER R., HENRY E. et PRUD'HOMME F., 2023 - Les végétations déterminantes ZNIEFF en Nouvelle-Aquitaine. Méthode et liste. Audenge : Conservatoire botanique national Sud-Atlantique; Chavaniac-Lafayette : Conservatoire botanique national Massif central; Bagnères-de-Bigorre : Conservatoire botanique national Pyrénées-Midi Pyrénées. 31 p.

Illustrations

Première de couverture : mosaïque du *Trachynion distachyae* et du Festucion auquieri-marginatae (Pierre Lafon) - Quatrième de couverture : paysage tourbeux du Limousin (Rémi Guisier)

PARTENAIRES FINANCIERS



PRODUCTEURS



Sommaire

I. INTRODUCTION.....	3
II. PRÉAMBULE.....	4
III. MÉTHODOLOGIE.....	5
III.1. ORGANISATION GENERALE.....	5
III.2. SUR LES NOTIONS D'HABITAT ET DE VEGETATION.....	5
III.3. REFERENTIELS UTILISES ET NIVEAUX DE PRECISION.....	6
III.4. L'ECHELLE DE RESTITUTION.....	7
III.5. LES VEGETATIONS AUTOMATIQUEMENT NON ELIGIBLES POUR LA DETERMINANCE ZNIEFF.....	7
III.6. LES VEGETATIONS AUTOMATIQUEMENT RETENUS POUR LA DETERMINANCE ZNIEFF.....	8
III.7. LES CRITERES PRINCIPAUX.....	9
III.7.1. La part représentative.....	9
III.7.2. La rareté et l'originalité.....	9
III.7.3. La sensibilité.....	10
III.7.4. L'importance écologique, vis-à-vis des espèces.....	11
III.8. EXCLUSION BIOGEOGRAPHIQUE.....	11
III.9. EXCLUSION FINALE A DIRE D'EXPERT.....	12
III.10. SYNTHESE METHODOLOGIQUE.....	12
IV. LISTE DES VEGETATIONS DETERMINANTES ZNIEFF.....	14
CONCLUSION.....	26
BIBLIOGRAPHIE.....	28
ANNEXE.....	32
ANNEXE 1. COTATION COMPLETE DES VEGETATIONS DE NOUVELLE-AQUITAINE.....	33
ANNEXE 2. LISTE DES EXPERTS REGIONAUX CONSULTES.....	84

I. INTRODUCTION

L'inventaire des Zones Naturelles d'Intérêt Ecologique, Faunistique et Floristique (ZNIEFF) a été lancé en 1982 par le Ministère de l'environnement (article L 411-5 du Code de l'environnement). Il est reconnu comme le socle de connaissances des espaces abritant une biodiversité à forte valeur patrimoniale.

Les zones inscrites dans cet inventaire sont décrites de façon plus ou moins exhaustive, afin que les enjeux de protection, de conservation ou de restauration puissent être identifiés : les ZNIEFF constituent un outil essentiel pour l'expertise scientifique de projets d'aménagement comme outil de planification du territoire ainsi que pour permettre d'anticiper les atteintes portées aux espèces et habitats remarquables. Cependant, ils ne constituent pas un outil de protection en soi, n'ayant aucune portée juridique directe.

La délimitation des ZNIEFF s'appuie sur la présence d'espèces dites « déterminantes », décrites comme des « espèces caractéristiques, remarquables ou rares justifiant d'une valeur patrimoniale plus élevée que celle des milieux environnants » (Horellou *et al.*, 2014). C'est ainsi qu'une liste des espèces déterminantes ZNIEFF de la flore vasculaire de Nouvelle-Aquitaine a été récemment élaborée (Abadie *et al.*, 2019) et sera prochainement complétée par d'autres groupes taxonomiques faunistiques et floristiques.

Deux listes d'habitats déterminants ZNIEFF, plus ou moins anciennes, existent sur les ex-régions Poitou-Charentes et Limousin et viennent compléter les listes de taxons. Il est ainsi nécessaire de réactualiser ces listes et d'étendre ce travail à l'échelle de la Nouvelle-Aquitaine.

II. PRÉAMBULE

Actuellement, il existe deux listes d'habitats déterminants de ZNIEFF en Nouvelle-Aquitaine : pour l'ancienne région Poitou-Charentes (Terrisse, 1990) et pour l'ancienne région du Limousin (Chabrol, 2015). L'ex-région Aquitaine ne possède pas de liste.

La première a été élaborée avant les premiers guides méthodologiques nationaux et se base sur le référentiel CORINE biotopes (Devilleurs *et al.* 1991). Les critères de sélection qui ont été utilisés sont : l'éligibilité à la directive habitat-faune-flore, l'importance biogéographique, le déclin, le lien avec un "biotope très spécialisé" et enfin l'importance pour la flore ou la faune. C'est ainsi que ce travail liste 122 habitats CORINE Biotopes.

La seconde liste, bien plus récente, a été élaborée en suivant le guide méthodologique pour les habitats terrestres toujours en vigueur aujourd'hui (Horellou *et al.*, 2014). Elle s'appuie donc sur les grands critères que sont la représentativité régionale, la rareté, l'originalité et la sensibilité. Ces critères ont été appliqués à un référentiel phytosociologique pour sélectionner les végétations déterminantes ZNIEFF pour lesquelles des correspondances vers les classifications EUNIS de niveaux 3 à 5 (ETCBD, 2012) et CORINE biotopes ont été réalisées. 205 associations et groupements phytosociologiques, 79 habitats EUNIS et 72 habitats CORINE biotope ont été sélectionnés pour la déterminance ZNIEFF.

Ainsi, la liste des habitats et végétations déterminants de ZNIEFF de la Nouvelle-Aquitaine s'assurera de l'absence d'incohérence avec les précédentes listes mais cela reste à relativiser du fait de l'ancienneté et des différences méthodologiques, parfois importantes, notamment avec celle de Poitou-Charentes. Il conviendra également de se référer aux méthodologies et listes élaborées dans les régions voisines de la Nouvelle-Aquitaine, c'est-à-dire d'Occitanie (Andrieu & Hamdi (coord.), 2022), d'AURA (travail en cours avec une compatibilité méthodologique avec le travail de Nouvelle-Aquitaine), du Centre-Val-de-Loire (DREAL Centre-Val-De-Loire, 2018) et des Pays-de-la-Loire (Guitton, 2017).

Actuellement, pour définir une ZNIEFF, l'habitat ou la végétation complètent seulement les listes de taxons déterminants de ZNIEFF et ne suffisent pas à la désignation d'une ZNIEFF. Les prochaines évolutions prévues par Patrinat devraient permettre de mieux les prendre en compte et des habitats ou des végétations déterminants de ZNIEFF seuls pourront suffire à justifier une ZNIEFF.

Ce rapport présente la méthode et la liste des végétations déterminantes de ZNIEFF en Nouvelle-Aquitaine. Un rapport spécifique traitera des habitats déterminants de ZNIEFF dans la région.

III. MÉTHODOLOGIE

III.1. ORGANISATION GENERALE

Un premier groupe de travail composé d'experts des ZNIEFF et des végétations et habitats, des CBN de la région Nouvelle-Aquitaine a élaboré une première version de la méthode de définition des déterminances ZNIEFF selon le guide national (Horellou *et al.*, 2014). Ce groupe de travail a été complété de botanistes-phytosociologues d'Auvergne (CBNMC) et de Rhône-Alpes (CBN Alpin) afin d'harmoniser les méthodes pour la future liste d'habitats déterminants de ZNIEFF de la région Auvergne-Rhône-Alpes.

Cette méthode a ensuite été discutée avec le groupe de travail ZNIEFF du CSRPN le 12 janvier 2023. Les remarques et propositions d'amélioration ont été intégrées à la nouvelle version de la méthode.

Celle-ci a été appliquée aux référentiels de végétations pour aboutir à une première version de listes déterminantes ZNIEFF de la région.

Un groupe d'experts régionaux a été consulté durant le mois d'avril 2023. Cette consultation visait à recueillir les remarques sur la méthode et surtout sur la composition des listes de végétations déterminantes de ZNIEFF de Nouvelle-Aquitaine. Cette consultation a fait l'objet d'un comité d'évaluation qui s'est déroulé en visioconférence le 22 mai 2023. La liste de ces experts est disponible en annexe 2.

Enfin, la méthode et les listes des végétations déterminantes ZNIEFF ont fait l'objet d'un passage devant le CSRPN le 8 juin 2023 où elles ont été validées (avis n°2023-19 de la DREAL N-A).

III.2. SUR LES NOTIONS D'HABITAT ET DE VEGETATION

En premier lieu, il semble essentiel de repreciser les définitions de ces deux notions, bien distinctes, d'habitat et de végétation.

L'habitat est un ensemble indissociable constitué d'un biotope (climat, géologie, pédologie, etc.), pouvant inclure une ou plusieurs végétations, une ou plusieurs faunes ainsi que des champignons. La végétation n'est donc qu'une des composantes de l'habitat, elle n'est donc pas synonyme d'habitat naturel.

Il existe différents référentiels d'habitats dont les plus utilisés sont CORINE biotopes (Devillers *et al.* 1991) et EUNIS (European Nature Information System) (ETCBD, 2012). Les habitats d'intérêt communautaire sont une sélection d'habitats issue, en partie, du référentiel CORINE biotopes. Ces référentiels ne sont pas toujours compatibles entre eux, c'est-à-dire que leurs unités n'ont pas de définitions identiques. C'est pour cette raison que des documents sont créés afin d'établir des correspondances plus ou moins fiables entre ces différents référentiels.

La classification EUNIS représente aujourd'hui le référentiel le plus complet d'Europe (Chytrý *et al.*, 2020) en utilisant des critères simples (Louvel *et al.*, 2013 ; Gayet *et al.*, 2018) afin de rendre accessible l'identification des habitats par tous les opérateurs, sans formations naturalistes approfondies. Toutefois, malgré ces outils, des difficultés persistent pour identifier certains types d'habitats sur le terrain. Ces difficultés sont liées au manque de clarté dans les définitions et les descriptions des habitats qui entraînent ensuite des divergences dans leur interprétation (Ullerud *et al.*, 2018 ; Gaudillat *et al.*, 2018). Certains auteurs soulignent le caractère subjectif de ces référentiels qui s'appuient parfois sur la présence d'une ou deux espèces pour identifier un habitat (Bouzillé, 2014).

La végétation est constituée de plantes partageant le même biotope. Ce terme est équivalent à "syntaxon" dans la classification phytosociologique. La méthode phytosociologique sigmatiste est utilisée depuis plus d'un siècle pour la description des végétations et pour la construction de référentiels syntaxonomiques pour les habitats naturels et semi-naturels (Rodwell *et al.*, 2018). Les différentes unités végétales des référentiels phytosociologiques ont des définitions statistiques basées sur un cortège floristique commun et une écologie spécifique (Foucault, 1984). Les éléments de la classification sont ainsi précis, relativement homogènes et hautement comparables entre eux (Filoche *et al.*, 2021).

La végétation, par son caractère intégrateur (synthétisant les conditions de milieu et de fonctionnement du système), est considérée comme un bon indicateur et permet donc de déterminer l'habitat (Rameau, 2001). C'est pour cela que c'est la végétation qui est le plus souvent utilisée pour identifier les habitats (Rodwell *et al.*, 2018) et que la plupart des classifications d'habitats s'appuient sur leurs compositions floristiques et leurs communautés végétales (Gaudillat *et al.*, 2018). C'est ainsi qu'elle constitue le fondement scientifique de quasiment toutes les opérations liées à la Directive Habitat Faune Flore (DHFF) (Gigante *et al.*, 2016; Rodwell *et al.*, 2018). Toutefois, cela reste à nuancer puisque ces deux concepts ne sont pas identiques et présentent des objectifs différents et puisqu'un certain nombre d'habitats, notamment ceux non végétalisés et ceux marins, ne peuvent pas être identifiés par leurs composantes floristiques.

Enfin, il est important de rappeler que c'est à partir de la végétation, et donc de la phytosociologie, que sont principalement identifiés les habitats et non l'inverse (Guinochet, 1973). L'habitat étant une notion de définition plus large englobant le biotope, la phytocénose, la zoocénose et la mycocénose.

III.3. REFERENTIELS UTILISES ET NIVEAUX DE PRECISION

Horellou *et al.* (2014) désignent le référentiel des habitats EUNIS comme obligatoire pour élaborer la liste des habitats déterminants de ZNIEFF.

Le référentiel phytosociologique est également largement utilisé dans le programme ZNIEFF dans plusieurs territoires (Chabrol, 2015 ; Andrieu & Hamdi (coord.), 2022, etc.), soit en complément du référentiel EUNIS, soit comme intermédiaire pour sélectionner des habitats EUNIS. Le référentiel phytosociologique est complémentaire à celui des habitats puisqu'ils ne désignent pas le même objet, le second étant plus englobant que le premier. La connaissance de la répartition régionale des unités du référentiel phytosociologique est également bien plus précise que celle pour les unités de celui d'EUNIS.

Il apparaît donc intéressant d'élaborer deux listes indépendantes pour la détermination de ZNIEFF : une liste des habitats et une liste des végétations. La liste des habitats fera l'objet d'un rapport spécifique, il sera traité ici uniquement les végétations.

Le référentiel phytosociologique utilisé est celui de la région Nouvelle-Aquitaine (Lafon *et al.*, 2022) avec une évaluation au rang de l'alliance et de la sous-alliance. Les unités inférieures à la sous-alliance phytosociologique n'ont pas été évaluées spécifiquement car ces associations et groupements végétaux sont, par définition, bien plus sensibles aux critères déterminants ZNIEFF. De plus, la connaissance, notamment de la répartition, de ce niveau syntaxonomique est encore trop faible pour une grande partie d'entre eux.

Seules les végétations considérées comme présents dans le référentiel régional sont évalués. Cette liste finale pourra être complétée au fur et à mesure de l'évolution des connaissances et de la découverte ou de la description de nouvelles entités dans la région, après avis du CSRPN.

Enfin, dans certains cas, les unités sont déterminantes de ZNIEFF sous conditions. Ces conditions sont les plus claires et explicites possibles afin de limiter les interprétations différentes des lecteurs. Des notes complémentaires pourront éventuellement être élaborées afin de guider les opérateurs dans certains choix.

III.4. L'ECHELLE DE RESTITUTION

En France, l'échelle de restitution des d'habitats et de végétations ZNIEFF est variable suivant les (ex-) régions administratives. Ainsi, une partie de ces listes a été élaborée à l'échelle régionale (ou des ex-régions) comme en Ile-de-France (Filoche *et al.*, 2016), en Limousin (Chabrol, 2015) ou dans la région Centre (Sirot *et al.*, 2008) alors que certaines régions ont fait le choix de listes par région biogéographique comme en Occitanie (Andrieu & Hamdi (coord.), 2022) ou en Auvergne-Rhône-Alpes (travail en cours).

L'échelle régionale présente l'avantage de ne souffrir d'aucune ambiguïté dans son interprétation et sa délimitation géographique. De plus, la connaissance des végétations est encore assez faible dans la région et une liste par secteur biogéographique, voire même départementale, pourrait omettre, par méconnaissance, de nombreuses unités déterminantes ZNIEFF qui seraient pourtant bien présentes dans ces secteurs. **L'échelle de restitution principale sera donc celle de la Nouvelle-Aquitaine.**

Toutefois, la Nouvelle-Aquitaine s'étend sur plus de 80 000 km² et constitue la plus grande région française avec des territoires particulièrement contrastés (Bassin aquitain, Massif central, Bassin parisien, Pyrénées, littoral, etc.). **Il est ainsi nécessaire d'utiliser l'échelle biogéographique afin d'exclure de la détermination certaines végétations de secteurs biogéographiques particuliers**, notamment quand elles y sont trop communes (ex. : déterminant hors Pyrénées) et non menacées ou endémiques. Cet aspect est développé dans le paragraphe III.8.

L'échelle de restitution est donc proche de celle utilisée pour la flore (Abadie *et al.*, 2019) : la détermination départementale n'étant, ici, pas retenue du fait de lacunes de connaissances encore importantes à cette échelle.

III.5. LES VEGETATIONS AUTOMATIQUEMENT NON ELIGIBLES POUR LA DETERMINANCE ZNIEFF

Avant de définir les critères retenus pour l'élaboration de la liste des végétations déterminantes ZNIEFF, il est nécessaire d'étudier si l'ensemble de ces végétations doit être évaluée en lien les objectifs d'une telle liste.

Le guide méthodologique (Horellou *et al.*, 2014) précise que l'état de conservation de l'habitat est important pour le statut de détermination ZNIEFF. C'est pourquoi **les végétations dégradées ne sont pas considérés comme déterminants de ZNIEFF** dans la méthodologie régionale. Dans ce travail, le terme "dégradation" ne se rapporte pas aux végétations en mauvais état de conservation au niveau régional (ou biogéographique), qui ont bien vocation à intégrer la liste déterminante ZNIEFF par le critère de menaces (*cf.* paragraphe II.7.3), mais plutôt à la qualité de la végétation *in situ*, afin d'exclure les individus caractérisés par un appauvrissement floristique et/ou une perturbation écologique (observation de terrain). Dans les faits, et sauf exceptions,

Pour les végétations, les communautés basales (BC) et les communautés dérivées (DC) au sens de Kopecký et Hejný (1974) ne seront pas retenues pour la détermination ZNIEFF, car considérées comme dégradées. Dans les faits, et sauf exceptions, nous considérons que les rangs supérieurs à celui de

l'alliance sont trop imprécis et englobent les BC et DC, ils ne seront donc pas évalués. Ainsi, une communauté végétale dominée par une espèce exotique envahissante, mais qui possède toujours le cortège caractéristique d'espèces de l'association ou de l'alliance, peut être déterminante ZNIEFF. En revanche, si le cortège devient trop appauvri et que seul un rang d'ordre est possible (disparition des espèces caractéristiques des unités inférieures) alors la communauté ne sera pas déterminante de ZNIEFF.

III.6. LES VEGETATIONS AUTOMATIQUEMENT RETENUS POUR LA DETERMINANCE ZNIEFF

D'après Horrelou *et al.* (2014), « l'élaboration de la liste régionale des habitats déterminants s'appuie dans un premier temps sur les listes nationales existantes d'habitats faisant l'objet de réglementations ou autres. Il n'existe actuellement que les habitats listés à l'annexe I de la directive HFF ».

Les habitats d'intérêt communautaire listés à l'annexe I de la directive « Habitats-Faune-Flore » publiée au Journal officiel (Conseil de l'Union européenne, 2013) sont des habitats "en danger de disparition dans leur aire de répartition naturelle", qui "ont une aire de répartition naturelle réduite par suite de leur régression ou en raison de leur aire intrinsèquement restreinte" ou qui "constituent des exemples remarquables de caractéristiques propres à l'une ou à plusieurs des neuf régions biogéographiques". Alors que les deux premiers critères correspondent bien aux objectifs de listes déterminantes de ZNIEFF, le dernier semble s'en éloigner et a intégré des habitats non patrimoniaux dans la région. En effet, plusieurs habitats d'intérêt communautaire sont courants et non menacés localement (3150 - Lacs eutrophes naturels avec végétation du Magnopotamion ou de l'Hydrocharition, 9130 - Hêtraies de l'*Asperulo-Fagetum* en Limousin, etc.), d'autres englobent des éléments très différents où seule une partie possède un intérêt pour la détermination de ZNIEFF, etc. A cela s'ajoute la difficulté à faire correspondre les unités du référentiel des habitats d'intérêt communautaire avec celui phytosociologique. Enfin, les habitats d'intérêt communautaire ont été définis dans un contexte (emprise géographique, niveau de connaissance, objectifs, etc.) très différent du cadre d'élaboration de la liste ZNIEFF.

Sur les territoires voisins, les listes récentes d'habitats et végétations déterminants ZNIEFF ne retiennent pas non plus le critère d'éligibilité à un habitat d'intérêt communautaire ou alors se permettent d'y ajouter d'autres critères afin d'exclure les habitats non patrimoniaux régionalement (Guitton, 2017 ; DREAL Centre-Val-de-Loire, 2018 ; Filoche *et al.*, 2021 ; Andrieu & Hamdi (coord.), 2022, etc.). C'est également le cas pour l'ancienne liste du Limousin (Chabrol, 2015).

Dans la continuité de ces listes et suivant les arguments présentés précédemment, **il est donc décidé de ne pas retenir le critère de l'éligibilité à un habitat d'intérêt communautaire comme suffisant pour la détermination ZNIEFF**. Il est important de noter que la plupart des végétations éligibles à un habitat d'intérêt communautaire figurent dans les listes déterminantes ZNIEFF par les critères de sélection retenus.

D'autres listes réglementaires de végétations existent comme celles des "zones humides" (Arrêté du 24 juin 2008) ou celles pouvant faire l'objet d'un arrêté préfectoral de protection des habitats naturels en France métropolitaine (Arrêté du 19 décembre 2018). Mais ces listes réglementaires n'intègrent pas toujours la patrimonialité, ne correspondent pas nécessairement aux objectifs du programme ZNIEFF et/ou sont redondantes avec certains critères utilisés pour définir les végétations déterminantes. Pour ces raisons, elles ne seront pas utilisées pour cette sélection.

III.7. LES CRITERES PRINCIPAUX

Nous reprenons et développons ici les critères présentés dans le guide méthodologique national (Horellou *et al.*, 2014). Ce guide permet une certaine souplesse dans l'application des critères et ne fixe pas de bornes pour ces différents critères. Ainsi, tous nos choix sont discutés et argumentés.

III.7.1. La part représentative

Ce critère traduit la responsabilité de la région étudiée par rapport à une aire géographique plus importante. Horellou *et al.* (2014) proposent ainsi d'étudier ce critère "à différents niveaux, entre le niveau régional et les niveaux national, européen voire mondial". Toutefois, pour les végétations la connaissance fine de la répartition européenne et mondiale est encore trop faible pour pouvoir étudier la part de la région par rapport à ces niveaux. **Nous étudions donc uniquement la part de la région par rapport au niveau national.**

Pour la flore vasculaire (Abadie *et al.*, 2019), la part représentative a été calculée par la proportion de mailles de 5 km de côté de présence du taxon dans la région par rapport aux mailles nationales.

Pour les végétations, ce niveau de connaissance étant bien plus faible, nous nous sommes appuyés régionalement sur les données d'occurrence des végétations et d'espèces diagnostiques disponibles dans la base de données de l'Observatoire de la biodiversité végétale de Nouvelle-Aquitaine (Lafon *et al.*, 2022) que nous avons corrigées à dire d'expert. Ces données ont été comparées aux rares données nationales disponibles et notamment aux cartes provisoires du projet de Catalogue national des végétations (Lafon *et al.*, 2023 prov.) ainsi qu'aux cartes de répartition nationale d'espèces ou de groupes d'espèces diagnostiques disponibles sur siflore.fr (Fédération des Conservatoires botaniques nationaux, 2013). La part représentative a donc été évaluée à dire d'expert en fonction des répartitions estimées aux niveaux régional et national de chacun.

Comme pour la flore, nous retenons la part représentative majeure et très forte pour la détermination ZNIEFF.

Tableau 1. Statut de détermination ZNIEFF du critère de part représentative

Statut	Part régionale	Détermination ZNIEFF
Majeure	Plus de 80%	Oui
Très forte	60-80 %	Oui
Forte	40-60 %	Non
Assez forte	20 à 40 %	Non
Faible	Inférieur à 20 %	Non

III.7.2. La rareté et l'originalité

Ce critère traduit la rareté à l'échelle de la Nouvelle-Aquitaine. Pour la flore vasculaire (Abadie *et al.*, 2019), cette rareté se base sur le nombre de mailles de 5 km de côté (25 km²) et sur les classes de rareté qui suivent Boulet (1999). Pour cette évaluation, nous avons utilisé les données disponibles dans la base de données de l'Observatoire de la biodiversité végétale de Nouvelle-Aquitaine que nous avons réévaluées à dire d'expert pour combler le déficit de connaissance.

Alors que pour la flore, la détermination ZNIEFF se fait sur l'indice exceptionnel seul ou sur une combinaison de critères pour les espèces très rares (RR) à rares (R), le manque de données pour les végétations rend trop complexe une telle méthodologie. C'est pourquoi, sur une base empirique, **les végétations exceptionnelles à assez rares au niveau régional ont été retenues.**

Pour la flore, divers autres critères complémentaires ont été utilisés sur l'intérêt chorologique : situation d'isolat, limite d'aire de répartition, situations abyssales, rareté en plaine. Ces critères apparaissent peu pertinents pour des végétations et sont inclus en partie dans les critères déjà retenus.

Tableau 2. Statut de détermination ZNIEFF du critère de rareté

Indice de rareté	Occurrence	Détermination ZNIEFF
Exceptionnelle (E)	$\leq 0.5 \%$	Oui
Très rare (RR)	$0.5 > \% \leq 1.5$	Oui
Rare (R)	$1.5 > \% \leq 3.5$	Oui
Assez rare (AR)	$3.5 > \% \leq 7.5$	Oui
Peu commun (PC)	$7.5 > \% \leq 15.5$	Non
Assez commun (AC)	$15.5 > \% \leq 31.5$	Non
Commun (C)	$31.5 > \% \leq 63.5$	Non
Très commun (CC)	$> 63.5 \%$	Non

III.7.3. La sensibilité

Selon Horellou et *al.* (2014), « la sensibilité est un critère lié à deux « sous-critères » : la résistance et la résilience.

Son évaluation est souvent subjective mais l'estimation de ce critère est une donnée importante. Ainsi, une végétation sensible présente :

- une résistance faible : il est facilement affecté par une perturbation naturelle ou humaine,
- une résilience faible : s'il est affecté(e) par une perturbation, il mettra un certain temps à se rétablir ou ne se rétablira pas du tout.

La sensibilité peut être comprise comme la « menace » lorsque des usages réels, localement ou plus largement, mettent l'habitat considéré en péril ou portent significativement atteinte à son état de conservation (dégradations).

Les notions de résistance et de résilience sont complexes à appliquer à des végétations, c'est pourquoi ils sont souvent remplacés par un critère de menace. Aucune liste rouge des végétations n'existe dans la région ou au niveau national. C'est pourquoi, un degré de menace régional a été proposé à dire d'expert (faible, moyen et fort). Il se base sur la régression de l'aire géographique ou des surfaces colonisées, sur la dégradation de la qualité de ses caractéristiques (composition floristique, fonctionnalité, etc.), etc. **Seuls les végétations considérées comme fortement menacées sont déterminantes de ZNIEFF.**

III.7.4. L'importance écologique, vis-à-vis des espèces

Ce critère regroupe de nombreux critères plus ou moins évaluables et se rapproche de la notion d'habitat d'espèces. Parmi ces critères, celui sur la fonctionnalité, même s'il est complexe à appréhender, semble particulièrement intéressant.

En effet, pour les milieux boisés, la naturalité est un indicateur important de la qualité et de l'intérêt du milieu ; les forêts matures et les vieilles forêts (forêts matures et anciennes) hébergent ainsi de nombreux dendromicrohabitats, des fonctionnalités et une biodiversité remarquables. Il s'agit en outre de catégories de végétations fortement menacées (cf. § II.7.3). C'est pourquoi **l'ensemble des forêts matures ou les vieilles forêts seront déterminantes de ZNIEFF**.

Les forêts matures et vieilles forêts seront définies précisément sur la base du travail en cours à l'échelle régionale qui établira des critères précis et objectifs à l'aide de seuils pour le nombre de Très Gros Bois (diam > 67.5 cm), de la surface terrière, du volume de gros bois morts debout ou au sol et de la diversité de stades de saproxylation du bois mort (Hover, en cours). Dans l'attente de la publication du travail de Nouvelle-Aquitaine (prévue pour début 2024) qui fera référence, il est possible de se référer aux travaux d'Occitanie (Gouix et al., 2019 notamment).

La sélection des végétations déterminantes de ZNIEFF s'appuiera donc sur la part représentative (majeure et très forte), la rareté (exceptionnelle à assez rare), le statut de la Liste rouge européenne (VU, EN, CR), la menace (forte) et, pour les boisements, sur le statut de vieilles forêts et de forêts matures.

III.8. EXCLUSION BIOGEOGRAPHIQUE

Suite à l'application de ces critères, certaines végétations catégorisées en déterminantes de ZNIEFF sont communes dans certains secteurs géographiques.

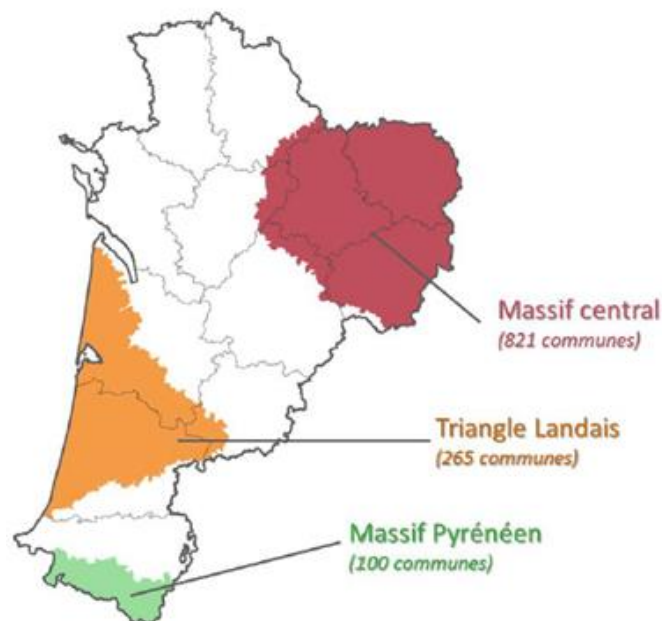


Figure 1 : Délimitation des régions biogéographiques d'exclusion (Abadie et al., 2019)

C'est pourquoi, il a été intégré **la possibilité d'exclusion de la déterminance ZNIEFF pour certaines régions biogéographiques**. La délimitation des régions biogéographiques s'appuie sur les régions d'origine utilisées par Végétal local (Chammard (coord.), 2018) : Triangle landais, Massif Pyrénéen ou Massif Central.

Cette exclusion de la déterminance ZNIEFF est appliquée à dire d'experts pour les végétations non menacées dans la région ou dont la part représentative dans la région n'est pas trop importante.

Dans les faits, c'est essentiellement le secteur pyrénéen qui a été exclu de la déterminance pour un certain nombre de végétations. En effet, les végétations présentes exclusivement dans cette partie de Nouvelle-Aquitaine rentrent tous dans le critère ZNIEFF de rareté et auraient donc tous dû figurer dans la liste déterminante ZNIEFF.

Ainsi, une végétation exclusivement présente dans un secteur biogéographique dont elle est exclue ne sera donc pas retenue comme déterminante de ZNIEFF dans la liste régionale.

III.9. EXCLUSION FINALE A DIRE D'EXPERT

Enfin, certaines végétations ont été exclues de la liste finale à dire d'expert. La liste des experts consultés est disponible en annexe 2. Cette exclusion est systématiquement justifiée dans le champ commentaire de l'annexe 1.

III.10. SYNTHÈSE METHODOLOGIQUE

Le classement des végétations dans la liste déterminante de ZNIEFF régionale s'opère sur la base de plusieurs critères autonomes (figure 1). **Il suffit seulement qu'au moins un de ces critères soit rempli pour qu'une végétation soit classée déterminante de ZNIEFF.** Ce principe permet de rendre la méthodologie applicable même si l'un des critères ne peut pas être renseigné, l'évaluation peut alors toujours se baser sur les autres critères disponibles. En pratique, l'examen de tous les critères n'est donc pas systématique. Toutefois, pour les besoins de ce travail nous avons tenté une évaluation complète sauf lorsque cela s'avérait totalement impossible. Nous avons alors évalué ces critères en DD (*deficient data*). Pour d'autres critères dont l'évaluation est considérée comme douteuse, l'évaluation en déterminance ZNIEFF de la végétation n'est jamais basée sur ce seul critère.

Nous ne retenons donc pas la méthode du calcul de points comme pour certaines listes déterminantes (Chabrol, 2015 ; Andrieu & Hamdi (coord.), 2022) du fait de la complexité d'élaboration d'un tel système de calcul et parce qu'elle oblige à évaluer l'ensemble des critères.

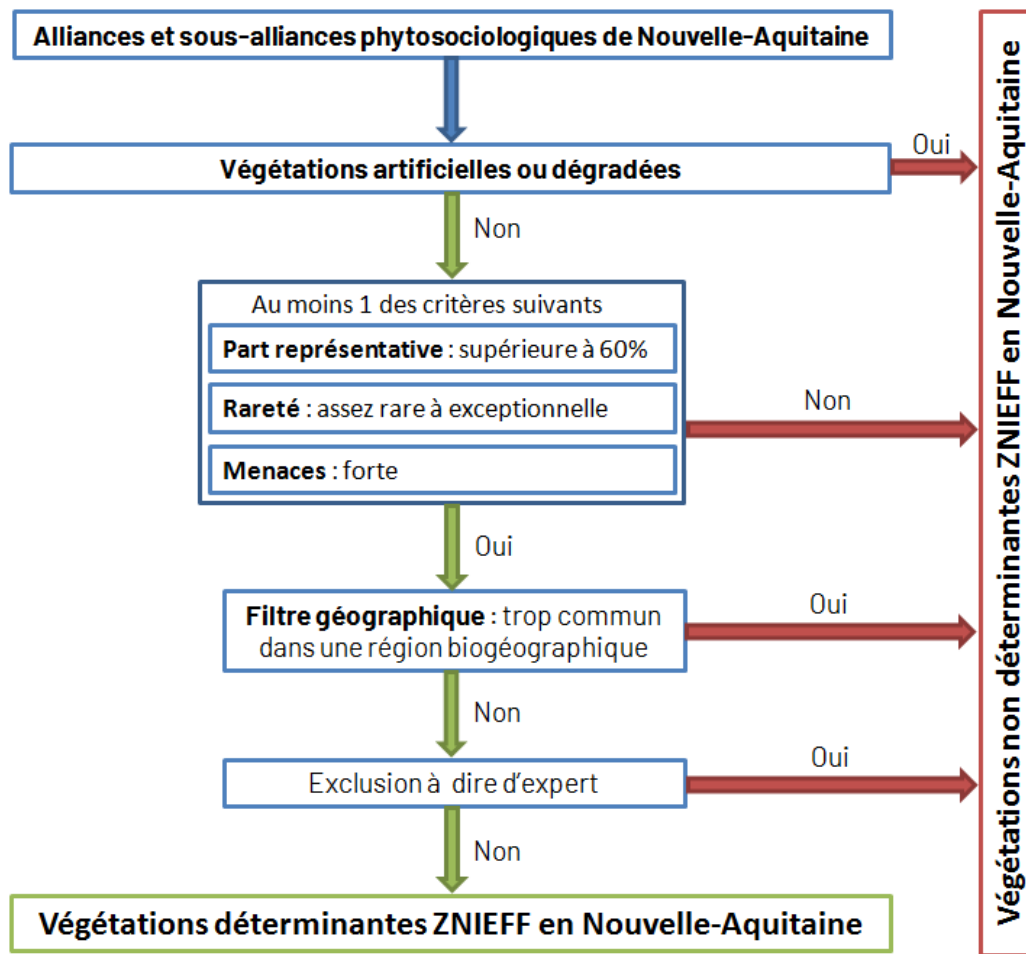


Figure 2 : Arbre décisionnel pour l'évaluation de la déterminance ZNIEFF des végétations de Nouvelle-Aquitaine

IV. LISTE DES VEGETATIONS DETERMINANTES ZNIEFF

Syntaxons	ZNIE FF	Exclusion territoriale	Conditions d'éligibilité
<i>Adiantetea capilli-veneris</i>			
<i>Adiantetalia capilli-veneris</i>			
<i>Adiantion capilli-veneris</i>	Oui		
<i>Agropyretea intermedio-repentis</i>			
<i>Agropyretalia intermedio-repentis</i>			
<i>Muscario racemosi-Allion vinealis</i>	Oui		
<i>Agrostietea stoloniferae</i>			
<i>Deschampsietalia cespitosae</i>			
<i>Mentho pulegii-Eleocharitenalia palustris</i>			
<i>Ranunculo ophioglossifolii-Oenanthion fistulosae</i>	Oui		
<i>Carici vulpinae-Eleocharitenalia palustris</i>	Oui		
<i>Oenanthion fistulosae</i>	Oui		
<i>Mentho arvensis-Eleocharition palustris</i>	Oui	Massif pyrénéen	
<i>Potentillo anserinae-Polygonetalia avicularis</i>			
<i>Loto pedunculati-Cardaminetalia pratensis</i>			
<i>Bromion racemosi</i>	Oui		
<i>Ranunculo repentis-Cynosurion cristati</i>	Oui	Massif central	Déterminant ZNIEFF à dire d'expert car rare et menacé en dehors du Massif central
<i>Loto tenuis-Festucetalia arundinaceae</i>			
<i>Trifolion maritimi</i>	Oui		
<i>Loto tenuis-Trifolion fragiferi</i>	Oui		
<i>Scirpoido holoschoeni-Juncion inflexi</i>	Oui		
<i>Alnetea glutinosae</i>			
<i>Alnetalia glutinosae</i>			
<i>Alnion glutinosae</i>	Oui		
<i>Sphagno-Alnion glutinosae</i>	Oui		
<i>Anogrammo leptophyllae-Polypodietea cambrici</i>			
<i>Anomodonto viticulosi-Polypodietalia cambrici</i>			
<i>Bartramio strictae-Polypodion serrati</i>	Oui		
<i>Hymenophyllum tunbrigensis</i>	Oui		
<i>Armerio maritimae-Festucetea pruinosa</i>			
<i>Crithmo maritimi-Armerietalia maritimae</i>			
<i>Crithmo maritimi-Armerion maritimae</i>	Oui		
<i>Armerio maritimae-Asplenienion marini</i>	Oui		
<i>Crithmo-Limonienion binervosi</i>	Oui		

Syntaxons	ZNIE FF	Exclusion territoriale	Conditions d'éligibilité
<i>Sileno maritimae-Festucenion pruinosa</i>	Oui		
<i>Arrhenatheretea elatioris</i>			
<i>Arrhenatheretalia elatioris</i>			
<i>Arrhenatherion elatioris</i>	Oui		Sauf prairies hypereutrophes
<i>Colchico autumnalis-Arrhenatherenion elatioris</i>	Oui		
<i>Rumici obtusifolii-Arrhenatherenion elatioris</i>	Oui		Sauf prairies hypereutrophes
<i>Trifolio montani-Arrhenatherenion elatioris</i>	Oui		
<i>Rhinantho pumili-Arrhenatherenion elatioris</i>	Oui		
<i>Brachypodio rupestris-Centaureion nemoralis</i>	Oui		
<i>Lino angustifolii-Oenanthenion pimpinelloidis</i>	Oui		
<i>Brachypodio rupestris-Gaudinienion fragilis</i>	Oui		
<i>Trisetto flavescens-Polygonion bistortae</i>	Oui		
<i>Rhinantho pumili-Trisetenion flavescens</i>	Oui		
<i>Trifolio repentis-Phleetalia pratensis</i>			
<i>Galio veri-Cynosurenion cristati</i>	Oui	Massif pyrénéen	
<i>Asplenietea trichomanis</i>			
<i>Potentilletalia caulescentis</i>			
<i>Asplenio trichomanis-Ceterachion officinarum</i>	Oui		Uniquement sur substrat naturel
<i>Violo biflorae-Cystopteridetalia alpinae</i>			
<i>Cystopteridion</i>	Oui	Massif pyrénéen	
<i>Asplenio scolopendrii-Geranion robertiani</i>	Oui		
<i>Androsacetalia vandellii</i>			
<i>Asplenienalia lanceolato-obovati</i>			
<i>Asplenion septentrionalis</i>	Oui		
<i>Asplenio billotii-Umbilicion rupestris</i>	Oui		
<i>Asarinion procumbentis</i>	Oui		
<i>Asplenion serpentini</i>	Oui		
<i>Androsacentalia vandellii</i>	Oui		
<i>Androsacion vandellii</i>	Oui		
<i>Betulo carpaticae-Alnetea viridis</i>			
<i>Alnetalia viridis</i>			
<i>Salicion pentandrae</i>	Oui		
<i>Bidentetea tripartitae</i>			
<i>Bidentetalia tripartitae</i>			
<i>Chenopodion rubri</i>	Oui		
<i>Cakiletea maritima</i>			

Syntaxons	ZNIE FF	Exclusion territoriale	Conditions d'éligibilité
<i>Cakiletales integrifoliae</i>			
<i>Atriplicion littoralis</i>	Oui		
<i>Atriplici laciniatae-Salsolion kali</i>	Oui		
<i>Calluno vulgaris-Ulicetea minoris</i>			
<i>Ulicetalia minoris</i>			
<i>Cisto salviifolii-Ericion cinereae</i>	Oui		
<i>Daboecion cantabricae</i>	Oui		
<i>Dactylido oceanicae-Ulicion maritimi</i>	Oui		
<i>Ulicion minoris</i>	Oui		
<i>Ulici minoris-Ericenion ciliaris</i>	Oui		
<i>Ulicenion minoris</i>	Oui		
<i>Vaccinio myrtilli-Genistetalia pilosae</i>			
<i>Calluno vulgaris-Arctostaphylon uvae-ursi</i>	Oui	Massif pyrénéen	
<i>Genisto pilosae-Vaccinon uliginosi</i>	Oui	Massif pyrénéen	
<i>Cardaminetea hirsutae</i>			
<i>Bromo sterilis-Cardaminetalia hirsutae</i>			
<i>Anthrisko caucalidis-Cochlearion danicae</i>	Oui		
<i>Caricetea curvulae</i>			
<i>Caricetalia curvulae</i>			
<i>Festucion supinae</i>	Oui		
<i>Oreochloo blankae-Caricenion curvulae</i>	Oui		
<i>Carpino betuli-Fagetea sylvatica</i>			
<i>Fagetea sylvatica</i>			
<i>Fagetalia sylvatica</i>			
<i>Carpino betuli-Fagenalia sylvatica</i>			
<i>Carpino betuli-Fagion sylvatica</i>	Oui		Vieilles forêts et forêts matures
<i>Polysticho setiferi-Fraxinion excelsioris</i>	Oui		
<i>Fagenalia sylvatica</i>	Oui		
<i>Fagion sylvatica</i>	Oui	Massif pyrénéen	
<i>Scillo lilio-hyacinthi-Fagenion sylvatica</i>	Oui	Massif pyrénéen	
<i>Cephalanthero damasonii-Fagenalia sylvatica</i>	Oui		
<i>Cephalanthero damasonii-Fagion sylvatica</i>	Oui		
<i>Cephalanthero damasonii-Fagenion sylvatica</i>	Oui		
<i>Antherico ramosi-Fagenion sylvatica</i>	Oui		
<i>Luzulo luzuloidis-Fagetalia sylvatica</i>			
<i>Luzulo luzuloidis-Fagion sylvatica</i>	Oui	Massif pyrénéen	

Syntaxons	ZNIE FF	Exclusion territoriale	Conditions d'éligibilité
<i>Ilici aquifolii-Fagenion sylvaticae</i>	Oui	Massif pyrénéen	
<i>Geranio robertiani-Fraxinenea excelsioris</i>			
<i>Ulmo minoris-Fraxinetalia excelsioris</i>			
<i>Fraxino excelsioris-Quercion roboris</i>	Oui		
<i>Hyacinthoideo non-scriptae-Quercenion roboris</i>	Oui		
<i>Pulmonario affinis-Quercenion roboris</i>	Oui		
<i>Pulmonario longifoliae-Quercenion roboris</i>	Oui		
<i>Frangulo dodonei-Quercion roboris</i>	Oui		
<i>Aceretalia pseudoplatani</i>			
<i>Acerenalia pseudoplatani</i>			
<i>Tilio platyphylli-Acerion pseudoplatani</i>	Oui		
<i>Dryopterido affinis-Fraxinion excelsioris</i>	Oui		
<i>Tilienalia platyphylli</i>	Oui		
<i>Melico nutantis-Tilion platyphylli</i>	Oui		
<i>Deschampsio flexuosae-Acerion pseudoplatani</i>	Oui		
<i>Populetalia albae</i>			
<i>Alno glutinosae-Ulmenalia minoris</i>			
<i>Alnion incanae</i>	Oui	Vieilles forêts et forêts matures	
<i>Ulmion minoris</i>	Oui		
<i>Charetea intermediae</i>			
<i>Nitelletalia</i>			
<i>Nitellion flexilis</i>	Oui		
<i>Charetalia intermediae</i>			
<i>Charion intermediae</i>	Oui		
<i>Charion vulgaris</i>	Oui		
<i>Charetalia canescentis</i>			
<i>Charion canescentis</i>	Oui		
<i>Cisto ladaniferi-Lavanduletea stoechadis</i>			
<i>Lavanduletalia stoechadis</i>			
<i>Cistion laurifolii</i>	Oui		
<i>Cytisetea scopario-striati</i>			
<i>Cytisetalia scopario-striati</i>			
<i>Cytision oromediterranei</i>	Oui		
<i>Epilobietea angustifolii</i>			
<i>Epilobietalia angustifolii</i>			
<i>Atropion belladonnae</i>	Oui	Massif pyrénéen	

Syntaxons	ZNIE FF	Exclusion territoriale	Conditions d'éligibilité
Ammophiletea			
Ammophiletalia australis			
Euphorbio paraliae-Ammophilion arenariae	Oui		
Agropyro boreoatlantici-Minuartienion peploidis	Oui		
Ammophilenion arenariae	Oui		
Euphorbio paraliae-Festucenion juncifoliae	Oui		
Festuco-Brometea			
Brometalia erecti			
Bromenalia erecti			
Potentillo-Brachypodion pinnati	Oui		
Bromion erecti	Oui		
Mesobromenion erecti	Oui		
Chamaespartio sagittalis-Agrostienion tenuis	Oui		
Thesio humifusi-Koelerion pyramidatae	Oui		
Tetragonolobo maritimi-Bromenion erecti	Oui		
Seslerio caeruleae-Mesobromenion erecti	Oui		
Festucenion marginatae	Oui		
Anacamptido pyramidalis-Serapiadion vomeraceae	Oui		
Artemisio albae-Bromenalia erecti	Oui		
Festucion auquieri-marginatae	Oui		
Teucrio pyrenaici-Bromion erecti	Oui		
Koelerio-Phleentalia phleoidis	Oui		
Festucion longifolio-lemanii	Oui		
Elyno myosuroidis-Seslerietea caeruleae			
Oxytropido-Elynetalia myosuroidis			
Oxytropido-Elynion myosuroidis	Oui		
Eu-Oxytropido-Elynenion myosuroidis	Oui		
Astragaletalia sempervirentis			
Festucion scopariae	Oui		
Saponarienion caespitosae	Oui		
Filipendulo ulmariae-Convolvuletea sepium			
Convolvuletalia sepium			
Calystegio sepium-Althaeion officinalis	Oui		
Loto pedunculati-Filipenduletalia ulmariae			
Filipendulo ulmariae-Chaerophyllion hirsuti	Oui	Massif pyrénéen	
Carici elatae-Salicetea cinereae			

Syntaxons	ZNIE FF	Exclusion territoriale	Conditions d'éligibilité
<i>Salicetalia auritae</i>			
<i>Osmundo regalis-Myricion gale</i>	Oui		
<i>Galio aparines-Urticetea dioicae</i>			
<i>Galio aparines-Alliarietalia petiolatae</i>			
<i>Balloto-Conion maculati</i>	Oui		
<i>Impatienti noli-tangere-Stachysetalia sylvaticae</i>			
<i>Impatienti noli-tangere-Stachyon sylvaticae</i>	Oui		
<i>Helianthemetea guttati</i>			
<i>Helianthemetalia guttati</i>			
<i>Thero-Airion</i>	Oui		
<i>Isoetetea velatae</i>			
<i>Isoetetalia velatae</i>			
<i>Ophioglosso lusitanici-Isoetion histricis</i>	Oui		
<i>Juncetea bufonii</i>			
<i>Elatino triandrae-Cyperetalia fuscii</i>			
<i>Eleocharition soloniensis</i>	Oui		
<i>Heleochoilon schoenoidis</i>	Oui		
<i>Nanocyperetalia flavescens</i>			
<i>Crassulo vaillantii-Lythrion borysthenici</i>	Oui		
<i>Cicendion filiformis</i>	Oui		
<i>Radiolion linoidis</i>	Oui		
<i>Centunculenion minimi</i>	Oui		
<i>Nanocyperion flavescens</i>	Oui		
<i>Centauro pulchelli-Blackstonion perfoliatae</i>	Oui		
<i>Juncetea maritimi</i>			
<i>Glauco maritimae-Puccinellietalia maritimae</i>			
<i>Puccinellion maritimae</i>	Oui		
<i>Armerion maritimae</i>	Oui		
<i>Festucenion littoralis</i>	Oui		
<i>Frankenio laevis-Armerienion maritimae</i>	Oui		
<i>Limonio vulgaris-Plantagenion maritimae</i>	Oui		
<i>Glauco maritimae-Juncion maritimi</i>	Oui		
<i>Agropyretalia pungentis</i>			
<i>Agropyron pungentis</i>	Oui		
<i>Brachypodio pinnati-Agropyron pungentis</i>	Oui		
<i>Koelerio-Coryneporetea canescentis</i>			

Syntaxons	ZNIE FF	Exclusion territoriale	Conditions d'éligibilité
<i>Corynephorretalia canescentis</i>			
<i>Corynephorion canescentis</i>	Oui		
<i>Sileno conicae-Cerastion semidecandri</i>	Oui		
<i>Sedo-Cerastion arvensis</i>	Oui		
<i>Festucion guesfalico-filiformis</i>	Oui		
<i>Artemisio lloydii-Koelerietalia albescentis</i>			
<i>Euphorbio portlandicae-Helichrysion stoechadis</i>	Oui		
<i>Lemnetea minoris</i>			
<i>Lemnetalia minoris</i>			
<i>Lemno trisulcae-Salvinion natantis</i>	Oui		
<i>Lemno trisulcae-Riccienion fluitantis</i>	Oui		
<i>Hydrocharition morsus-ranae</i>	Oui		
<i>Littorelletea uniflorae</i>			
<i>Eleocharitetalia multicaulis</i>			
<i>Lobelio dortmannaе-Isoetion</i>	Oui		
<i>Elodo palustris-Sparganion</i>	Oui		
<i>Samolo valerandi-Baldellion ranunculoidis</i>	Oui		
<i>Littorelletalia uniflorae</i>			
<i>Littorellion uniflorae</i>	Oui		
<i>Loiseleurio procumbentis-Vaccinietea microphylli</i>			
<i>Rhododendro ferruginei-Vaccinietalia microphylli</i>			
<i>Arctostaphylo-Cetrarion nivalis</i>	Oui		
<i>Loiseleurio procumbentis-Vaccinion microphylli</i>	Oui		
<i>Melampyro pratensis-Holcetea mollis</i>			
<i>Melampyro pratensis-Holcetalia mollis</i>			
<i>Potentillo erectae-Holcion mollis</i>	Oui		
<i>Melampyrion pratensis</i>	Oui		
<i>Melampyro sylvatici-Poion chaixii</i>	Oui		
<i>Montio fontanae-Cardaminetea amarae</i>			
<i>Cardamino amarae-Chrysosplenietalia alternifolii</i>			
<i>Arabidion soyeri</i>	Oui		
<i>Wahlenbergio hederaceae-Sibthorpion europaeae</i>	Oui		
<i>Lysimachio nemorum-Saxifragion hirsutae</i>	Oui		
<i>Montio fontanae-Cardaminetalia amarae</i>			
<i>Cardamino amarae-Montion fontanae</i>	Oui	Massif pyrénéen	
<i>Mulgedio alpini-Aconitetea variegati</i>			

Syntaxons	ZNIE FF	Exclusion territoriale	Conditions d'éligibilité
<i>Adenostyletalia alliariae</i>			
<i>Calamagrostion arundinaceae</i>	Oui		
<i>Adenostyliion pyrenaicae</i>	Oui		
<i>Nardetea strictae</i>			
<i>Nardetalia strictae</i>			
<i>Agrostion curtisii</i>	Oui		
<i>Galio saxatilis-Festucion filiformis</i>	Oui		
<i>Violion caninae</i>	Oui		
<i>Danthonio decumbentis-Serapiadion linguae</i>	Oui		
<i>Nardo strictae-Juncion squarrosi</i>	Oui		
<i>Festucetalia spadiceae</i>			
<i>Avenulo sulcatae-Nardion strictae</i>	Oui		
<i>Nerio oleandri-Tamaricetea africanae</i>			
<i>Tamaricetalia africanae</i>			
<i>Tamaricion africanae</i>	Oui		
<i>Oxycocco palustris-Sphagneteta magellanici</i>			
<i>Erico tetralicis-Sphagnetalia papilloso</i>			
<i>Oxycocco palustris-Ericion tetralicis</i>	Oui		
<i>Ericion tetralicis</i>	Oui		
<i>Parietarietea judaicae</i>			
<i>Parietarietalia judaicae</i>			
<i>Brassicion oleraceae</i>	Oui		
<i>Pegano harmalae-Salsoletea vermiculatae</i>			
<i>Salsolo vermiculatae-Peganetalia harmalae</i>			
<i>Beto maritimae-Malvion arboreae</i>	Oui		
<i>Phragmito australis-Magnocaricetea elatae</i>			
<i>Magnocaricetalia</i>			
<i>Carici pseudocypero-Rumicion hydrolapathi</i>	Oui		
<i>Bolboschoenetalia maritimi</i>			
<i>Scirpion maritimi</i>	Oui		
<i>Potametea</i>			
<i>Potametalia</i>			
<i>Batrachion fluitantis</i>	Oui		
<i>Potamion polygonifolii</i>	Oui		
<i>Ranunculion aquatilis</i>	Oui		
<i>Nymphaeion albae</i>	Oui		En dehors des communautés monospécifiques

Syntaxons	ZNIE FF	Exclusion territoriale	Conditions d'éligibilité
<i>Potamion pusilli</i>	Oui		
<i>Ruppietalia maritimae</i>			
<i>Ruppion maritimae</i>	Oui		
<i>Eleocharition parvulae</i>	Oui		
<i>Zannichellion pedicellatae</i>	Oui		
<i>Quercetea ilicis</i>			
<i>Quercetalia ilicis</i>			
<i>Quercion ilicis</i>	Oui		
<i>Quercenion ilicis</i>	Oui		
<i>Querco ilicis-Pinenion maritimi</i>	Oui		
<i>Quercetea pubescentis</i>			
<i>Quercetalia pubescenti-petraeae</i>			
<i>Quercion pubescenti-petraeae</i>	Oui		Vieilles forêts et forêts matures
<i>Buxo sempervirentis-Quercenion pubescentis</i>	Oui		Vieilles forêts et forêts matures
<i>Avenello flexuosae-Quercion pubescentis</i>	Oui		
<i>Querco petraeae-Carpinetalia betuli</i>			
<i>Carpinion betuli</i>	Oui		Vieilles forêts et forêts matures
<i>Rusco aculeati-Carpinenion betuli</i>	Oui		Vieilles forêts et forêts matures
<i>Quercetea robori-petraeae</i>			
<i>Quercetalia roboris</i>			
<i>Quercion pyrenaicae</i>	Oui		Vieilles forêts et forêts matures
<i>Quercenion robori-pyrenaicae</i>	Oui		Vieilles forêts et forêts matures
<i>Sorbo torminalis-Quercenion petraea</i>	Oui		Vieilles forêts et forêts matures
<i>Quercion roboris</i>	Oui		Vieilles forêts et forêts matures
<i>Ilici aquifolii-Quercenion petraeae</i>	Oui		Vieilles forêts et forêts matures
<i>Molinio caeruleae-Quercetalia roboris</i>			
<i>Molinio caeruleae-Quercion roboris</i>	Oui		
<i>Lonicero periclymeni-Betulion pubescentis</i>	Oui		Vieilles forêts et forêts matures
<i>Rhamno catharticae-Prunetea spinosae</i>			
<i>Pyro spinosae-Rubetalia ulmifolii</i>			
<i>Pruno spinosae-Rubion ulmifolii</i>	Oui		
<i>Rosmarinetea officinalis</i>			
<i>Rosmarinetalia officinalis</i>			
<i>Rosmarinion officinalis</i>	Oui		
<i>Helichrysetalia italici</i>			
<i>Dactylo hispanici-Helichryson stoechadis</i>	Oui		

Syntaxons	ZNIE FF	Exclusion territoriale	Conditions d'éligibilité
<i>Saginetea maritima</i>			
<i>Saginetalia maritima</i>			
<i>Saginion maritima</i>	Oui		
<i>Frankenietalia pulverulenta</i>			
<i>Frankenion pulverulenta</i>	Oui		
<i>Salicetea herbacea</i>			
<i>Arabidetalia caerulea</i>			
<i>Arabidion caerulea</i>	Oui		
<i>Salicetalia herbacea</i>			
<i>Salicion herbacea</i>	Oui		
<i>Salicetea purpurea</i>			
<i>Salicetalia purpurea</i>			
<i>Salicion triandrae</i>	Oui		
<i>Salicion eleagno-daphnoidis</i>	Oui		
<i>Populo albae-Salicetea albae</i>			
<i>Populo albae-Salicetalia albae</i>			
<i>Rubo caesii-Populion nigrae</i>	Oui		
<i>Fraxino excelsioris-Populion albae</i>	Oui		
<i>Salicornietea fruticosae</i>			
<i>Salicornietalia fruticosae</i>			
<i>Halimionion portulacoidis</i>	Oui		
<i>Scheuchzerio palustris-Caricetea fuscae</i>			
<i>Scheuchzerietalia palustris</i>			
<i>Rhynchosporion albae</i>	Oui		
<i>Caricion lasiocarpae</i>	Oui		
<i>Sphagno fallacis-Caricenion lasiocarpae</i>	Oui		
<i>Caricenion chordorrhizo-lasiocarpae</i>	Oui		
<i>Caricetalia fuscae</i>			
<i>Caricion fuscae</i>	Oui		
<i>Juncion acutiflori</i>	Oui		
<i>Caro verticillati-Juncenion acutiflori</i>	Oui		
<i>Serratulo seoanei-Molinienion caerulea</i>	Oui		
<i>Polygono bistortae-Juncenion acutiflori</i>	Oui		
<i>Junco subuliflori-Molinienion caerulea</i>	Oui		
<i>Molinetalia caerulea</i>			
<i>Molinion caerulea</i>	Oui		

Syntaxons	ZNIE FF	Exclusion territoriale	Conditions d'éligibilité
<i>Deschampsio mediae-Molinienion caeruleae</i>	Oui		
<i>Caricion davallianae</i>	Oui		
<i>Caricenion davallianae</i>	Oui		
<i>Hydrocotylo vulgaris-Schoenion nigricantis</i>	Oui		
<i>Hydrocotylo vulgaris-Schoenenion nigricantis</i>	Oui		
<i>Caricenion pulchello-trinervis</i>	Oui		
<i>Sedo albi-Scleranthetea biennis</i>			
<i>Sedo albi-Scleranthetalia biennis</i>			
<i>Sedion anglici</i>	Oui		
<i>Sedo albi-Veronicion dillenii</i>	Oui		
<i>Sedo albi-Scleranthion biennis</i>	Oui		
<i>Alysso alyssoidis-Sedetalia albi</i>			
<i>Alysso alyssoidis-Sedion albi</i>	Oui		
<i>Sedion micrantho-sediformis</i>	Oui		
<i>Spartinetea glabrae</i>			
<i>Spartinetalia glabrae</i>			
<i>Spartinion glabrae</i>	Oui		
<i>Stellarietea mediae</i>			
<i>Aperetalia spicae-venti</i>			
<i>Scleranthion annui</i>	Oui		
<i>Centaureetalia cyani</i>			
<i>Caucalidion lappulae</i>	Oui		
<i>Stipo capensis-Trachynietea distachyae</i>			
<i>Brachypodietalia distachyi</i>			
<i>Trachynion distachyae</i>	Oui		
<i>Thero-Suaedetea splendidis</i>			
<i>Thero-Salicornietalia dolichostachyae</i>			
<i>Salicornion dolichostachyo-fragilis</i>	Oui		
<i>Salicornion europaeo-ramosissimae</i>	Oui		
<i>Crypsietalia aculeatae</i>			
<i>Cypero-Spergularion salinae</i>	Oui		
<i>Thlaspietea rotundifolii</i>			
<i>Stipetalia calamagrostis</i>			
<i>Leontodontion hyoseroidis</i>	Oui		
<i>Stipion calamagrostis</i>	Oui		
<i>Scrophularion juratensis</i>	Oui		
<i>Drabetalia hoppeanae</i>			

Syntaxons	ZNIE FF	Exclusion territoriale	Conditions d'éligibilité
<i>Androsacion ciliatae</i>	Oui		
<i>Galeopsietalia segetum</i>			
<i>Galeopsion segetum</i>	Oui		
<i>Epilobion fleischeri</i>	Oui		
<i>Trifolio medii-Geranietea sanguinei</i>			
<i>Antherico ramosi-Geranietalia sanguinei</i>			
<i>Antherico ramosi-Geraniunion sanguinei</i>	Oui		
<i>Trifolio medii-Geraniunion sanguinei</i>	Oui		
<i>Origanetalia vulgaris</i>			
<i>Trifolion medii</i>	Oui		
<i>Agrimonio medii-Trifolienion medii</i>	Oui		
<i>Teucro scorodoniae-Trifolienion medii</i>	Oui		
<i>Knaution dipsacifoliae</i>	Oui		
<i>Laserpitio latifolii-Teucrienion scorodoniae</i>	Oui		
<i>Utricularietea intermedio-minoris</i>			
<i>Utricularietalia intermedio-minoris</i>			
<i>Sphagno cuspidati-Utricularion minoris</i>	Oui		
<i>Scorpidio scorpidioidis-Utricularion minoris</i>	Oui		
<i>Vaccinio-Piceetea</i>			
<i>Sphagno-Betuletalia pubescentis</i>			
<i>Betulion pubescentis</i>	Oui		
<i>Zosteretea marinae</i>			
<i>Zosteretalia marinae</i>			
<i>Zosterion marinae</i>	Oui		

CONCLUSION

Les critères de la méthodologie nationale (Horellou *et al.*, 2013) ont été revus et adaptés à l'échelle régionale, notamment en ce qui concerne les bornes de déterminance ZNIEFF. C'est donc quatre critères principaux qui ont été retenus :

- La part représentative : majeure à très forte, c'est à dire supérieure à 60 % ;
- La rareté : assez rare à exceptionnelle ;
- La menace : fortement menacée régionalement ;

A ces critères, ont été ajoutées des exclusions :

- Géographiques pour les végétations fréquentes dans certains secteurs biogéographiques ;
- Pour les végétations considérées comme des communautés dégradées (communautés basales et dérivées) ;
- A dire d'expert, basée sur la connaissance de terrain.

Ces critères ont été appliqués au référentiel des végétations de Nouvelle-Aquitaine (Lafon *et al.*, 2022).

Au total, sur les 335 alliances et sous-alliances mentionnées comme présentes en Nouvelle-Aquitaine, **245 sont déterminantes ZNIEFF soit les $\frac{3}{4}$ du total**. Au sein de ces végétations déterminantes ZNIEFF, 29 sont soumises à une condition, principalement le critère de forêt mature ou une exclusion géographique.

Elle sera prochainement complétée par une liste des habitats déterminants ZNIEFF basée sur la typologie EUNIS.

Bibliographie

- ABADIE J.-C., NAWROT O., VIAL T., CAZE G. et HAMDI E., 2019 – *Espèces déterminantes ZNIEFF de la flore vasculaire de Nouvelle-Aquitaine, méthodologie*. Conservatoire Botanique National Sud-Atlantique, Conservatoire Botanique National du Massif central et Conservatoire Botanique National des Pyrénées et de Midi-Pyrénées. 35 pages.
- ANDRIEU F., HAMDI E. (coord.), ARGAGNON O., PRUD'HOMME F. et CORRIOL G., 2022 – *Programme d'inventaire continu des ZNIEFF d'Occitanie. Mise à jour de la liste d'habitats naturels déterminants*. Conservatoire botanique national méditerranéen de Porquerolles / Conservatoire botanique national des Pyrénées et de Midi-Pyrénées. 16 p.
- BOULLET V. 1999 – Bilan comparé de la flore vasculaire des régions Nord – Pas-de-Calais et Picardie. *Bulletin de la Société Botanique du Centre-Ouest*, N.S. N°spécial **19** : 61-108.
- BOUZILLE J.-B., 2014 – *Connaissance de la biodiversité végétale – Démarches et outils technologiques*. Paris : Lavoisier, coll. Tec et Doc : 304 p.
- CHABROL L. 2015 – *Liste des habitats déterminants de ZNIEFF pour le Limousin*. Conservatoire botanique national du Massif central ; Direction régionale de l'environnement, de l'aménagement et du logement Limousin, 15 p. + annexes.
- CHAMMARD E. (coord.), 2018 – *Végétalisation à vocation écologique et paysagère en Nouvelle-Aquitaine – Guide pour l'utilisation d'arbres, arbustes et herbacées d'origine locale*. Conservatoire botanique national Sud-Atlantique (coord.), Conservatoire botanique national du Massif Central, Conservatoire botanique national des Pyrénées et de Midi-Pyrénées. 68 pages + annexes.
- CHYTRÝ M., TICHÝ L., HENNEKENS S., M., KNOLLOVA I., JANSSEN J., A., RODWELL J., S., PETERKA T., MARCENO C., LANDUCCI F., DANIHELKA J., HAJEK M., DENGLER J., NOVAK P., ZUKAL D., JIMENEZALFARO B., MUCINA L., ABDULHAK S., ACIC S., AGRILLO E., ATTORRE F., BERGMEIER E., BIURRUN I., BOCH S., BÖLÖNI J., BONARI G., BRASLAVSKAYA T., BRUELHEIDE H., CAMPOS J., A., ČARNI A., CASELLA L., ČUK M., ČUSTEREVSKA R., DE BIE E., DELBOSC P., DEMINA O., DIDUKH Y., DITE D., DZIUBA T., EWALD J., GAVILAN R., G., GEGOUT J., -C., GIUSSO DEL GALDO G., P., GOLUB V., GONCHAROVA N., GORAL F., GRAF U., INDREICA A., ISERMANN M., JANDT U., JANSEN F., JANSEN J., JASKOVA A., JIROUSEK M., KACKI Z., KALNIKOVA V., KAVGACI A., KHANINA L., YU., KOROLYUK A., KOZHEVNIKOVA M., KUZEMKO A., KÜZMIC F., KUZNETSOV O., L., LAIVINS M., LAVRINENKO I., LAVRINENKO O., LEBEDEVA M., LOSOSOVA Z., LYSENKO T., MACIEJEWSKI L., MARDARI C., MARINSEK A., NAPREENKO M., G., ONYSHCHENKO V., PEREZ-HAASE A., PIELECH R., PROKHOROV V., RASOMAVICIUS V., RODRIGUEZ ROJO M., P., RUSINA S., SCHRAUTZER J., ŠIBIK J., ŠILC U., ŠKVORC Ž., SMAGIN V., A., STANCIC Z., STANISCI A., TIKHONOVA E., TONTERI T., UOGINTAS D., VALACHOVIC M., VASSILEV K., VYNOKUROV D., WILLNER W., YAMALOV S., EVANS D., PALITZSCH LUND M., SPYROPOULOU R., TRYFON E. ET SCHAMINEE J., H., 2020 – EUNIS Habitat Classification : expert system, characteristic species combinations and distribution maps of European habitats. *Applied Vegetation Science*, vol. **23**, issue **4** : 648-675. DOI : 10.1111/avsc.12519
- CONSEIL DE L'UNION EUROPÉENNE. Directive 2013/17/UE du Conseil du 13 mai 2013 portant adaptation de certaines directives dans le domaine de l'environnement, du fait de l'adhésion de la République de Croatie. Annexes. Partie B Protection de la nature. *Journal officiel de l'Union européenne*, L 158 du 10/06/2013 : 195-203.
- DEVILLERS P., DEVILLERS-TERSCHUREN J. ET LEDANT J.-P., 1991 – *CORINE Biotopes Manual. Vol. 2. Habitats of the European Community*. Luxembourg : Office for Official Publications of the European Communities. 300 p.

DREAL CENTRE-VAL-DE-LOIRE, 2018 - *Actualisation de l'inventaire régional des Zones naturelles d'intérêt écologique, faunistique et floristique. Guide des espèces et milieux déterminants en région Centre-Val-de-Loire. Habitats, végétaux supérieurs, ptéridophytes, bryophytes, champignons, mammifères (hors chiroptères), poissons, orthoptères, hyménoptères, coléoptères, éphéméroptères, plécoptères, autres insectes, crustacés, mollusques.* 61 p.

EUROPEAN TOPIC CENTRE ON BIOLOGICAL DIVERSITY, 2012 - *European Nature Information System (EUNIS) Database. Habitat types and Habitat classifications.* ETC/BD-EEA, Paris. Traductions et statut de présence en France : UMS PatriNat et IFREMER / INPN, septembre 2019.

FÉDÉRATION DES CONSERVATOIRES BOTANIQUES NATIONAUX, 2013 - site Web : <http://www.fcbn.fr/si-flore/> [consulté le 9/01/2023]

FILOCHE S., FERNEZ T., CAUSSE G., ARNAL G. et FERREIRA L., 2016 - *Actualisation de la liste des végétations déterminantes de ZNIEFF en Île-de-France.* Paris : Conservatoire botanique national du Bassin parisien ; Muséum National d'Histoire Naturelle. 32 p.

FILOCHE S., FERNEZ T., CAUSSE G. (COORDS) ARNAL G., FERREIRA L., CATTEAU E., CHOISNET G., FERREZ Y., MISSET C., 2021 - *Actualisation de la liste des végétations déterminantes de ZNIEFF en Ile-de-France.* Direction Régionale et Interdépartementale de l'Environnement et de l'Energie - Conseil Scientifique Régional du Patrimoine Naturel ; Conservatoire botanique national du Bassin Parisien ; Museum national d'histoire naturelle. 21p.

FOUCAULT B. (de), 1984 - *Systémique, structuralisme et synsystématique des prairies hygrophiles des plaines atlantiques françaises.* Thèse de doctorat d'état ès sciences naturelles. Rouen : Université de Rouen. 675 p.

GAUDILLAT V., ARGAGNON O., BENSETTITI, F., BIRET F., BOULLET V., CAUSSE G., CHOISNET G., COIGNON B., DE FOUCAULT B., DELASSUS L., DUHAMEL F., FERNEZ TH., HERARD K., LAFON P., LE FOULER A., PANAIOTIS C., PONCET R., PRUD'HOMME F., ROUYEYROL P. et VILLARET J.-C., 2018 - *Habitats d'intérêt communautaire : actualisation des interprétations des cahiers d'habitats. Version 1, mars 2018.* Rapport UMS PatriNat 2017-104. Paris : UMS PatriNat, FCBN, MTES. 62 p.

GAYET G., BAPTIST F., MACIEJEWSKI L., PONCET R. & BENSETTITI F., 2018 - *Guide de détermination des habitats terrestres et marins de la typologie EUNIS. Version 1.0.* AFB, collection Guides et protocoles, 230 p.

GIGANTE D., ATTORRE F., VENANZONI R. et al., 2016 - A methodological protocol for Annex I Habitats monitoring: the contribution of Vegetation science. *Plant Sociology*, **53 (2)** : 77-87.

GOUX N. et SAVOIE J.M. (coordinateurs), BOUTELOUP R., CORRIOL G., CUYERS T., HANNOIRE C., INFANTE SANCHEZ M., MAILLE S. et MARC D., 2019 - *Inventaire et caractérisation des noyaux de «vieilles forêts de plaine ». Pour une continuité de la trame forestière entre Pyrénées et Massif-Central. Rapport final.* Toulouse : Conservatoire d'espaces naturels Midi-Pyrénées / Ecole d'ingénieurs de Purpan. 64 p. + annexes

GUBBAY S., SANDERS N., HAYNES T, JANSSEN J.A.M., RODWELL J.R., NIETO A., GARCÍA CRIADO M., BEAL S., BORG J., KENNEDY M., MICU D., OTERO M., SAUNDERS G et CALIX M., 2016 - *European Red List of Habitats : Part 1. Marine habitats.* Luxembourg : Publications office of the European Union. 34 p. + annexes.

http://ec.europa.eu/environment/nature/knowledge/pdf/Marine_EU_red_list_report.pdf

GUINOCHET M., 1973 - *Phytosociologie (Vol. 1).* Paris : Masson. 228 p.

- GUIITTON H., 2017 – *Projet de liste d'habitats déterminants pour les Pays de la Loire « Bioévaluation et analyse patrimoniale des alliances végétales régionales comme point de départ »*. Nantes : DREAL Pays de la Loire ; Brest : Conservatoire botanique national de Brest. 20 p.
- HORELLOU A., DORE A, HERARD K. et SIBLET J.-Ph., 2013 – *Guide méthodologique pour l'inventaire continu des Zones Naturelles d'Intérêt Ecologique, Faunistique et Floristique (ZNIEFF) en milieu continental*. Paris : MNHN-SPN. 110 p.
- JANSSEN J.A.M., RODWELL J.S., GARCIA CRIADO M., GUBBAY S., HAYNES T., NIETO A., SANDERS N., LANDUCCI F., LOIDI J., SSYMANK A., TAHVANAINEN T., VALDERRABANO M., ACOSTA A., ARONSSON M., ARTS G., ALTORRE F., BERGMEIER E., BIJLSMA R.-J., BIORET F., BITĂ-NICOLAE C., BIURRUN I., CALIX M., CAPELO J., ČARNI A., CHYTRY M., DENGLER J., DIMOPOULOS P., ESSI F., GARDFJEIL H., GIGANTE D., GIUSSO DEL GAIDO G., HAJEK M., JANSEN F., JANSEN J., KAPFER J., MICKOLAJCZAK A., MOLINA J. A., MOLNAR Z., PATERNOSTER D., PIERNIK A., POULIN B., RENAUX B., SCHAMINEE J. H. J., ŠUMBEROVA K., TOIVONEN H., TONTERI T., TSIRIPIDIS I., TZONEV R. et VALACHOVIČ M., 2016 – *European Red List of Habitats : Part 2. Terrestrial and freshwater habitats. European Union*. Luxembourg : Publications office of the European Union. 30 p. + annexes
- http://ec.europa.eu/environment/nature/knowledge/pdf/terrestrial_EU_red_list_report.pdf
- KOPECKÝ K. et HEJNÝ S., 1974 – A new approach to the classification of anthropogenic plant communities. *Vegetatio*, **29 (1)** : 17-20.
- LAFON P., MADY M., CORRIOL G., BISSOT R. et BELAUD A. 2022 – *Catalogue de la végétation de Nouvelle-Aquitaine. Classification, chorologie et correspondances avec les habitats européens*. Audenge : Conservatoire botanique national Sud-Atlantique ; Chavaniac-Lafayette : Conservatoire botanique national Massif central ; Bagnères-de-Bigorre : Conservatoire botanique national des Pyrénées et de Midi-Pyrénées. 258 p.
- LAFON P. (coord), ARGAGNON O., BELAUD A., CATTEAU E., CAUSSE G., CORRIOL G., CULAT A., DELASSUS L., DUMOULIN J., LE GLOANEC V., GAUDILLAT V., GORET M., LAJOUX C., MANGEAT M., MILLET J., NOBLE V., PAULIN D. et SOUCANYE DE LANDEVOISIN C.-A., 2023 prov. – *Catalogue national de la végétation de France. Harmonisation jusqu'au rang de la sous-alliance, répartition départementale*. Paris : Réseau des Conservatoires botaniques nationaux, Office français de la biodiversité, Patrinat.
- LOUVEL J., GAUDILLAT V. & PONCET L., 2013 – *EUNIS, European Nature Information System, Système d'information européen sur la nature. Classification des habitats*. Traduction française. Habitats terrestres et d'eau douce. Paris : MNHN-DIREV-SPN, MEDDE. 289 p.
- RAMEAU J.-C., 2001 – Données de l'IFN et habitats forestiers = NFI data and forest habitats. *Revue Forestière Française*, **53** : 359-364.
- RODWELL J.S., EVANS D. et SCHAMINÉE J.H., 2018 – Phytosociological relationships in European Union policy-related habitat classifications. *Rendiconti Lincei. Scienze Fisiche e Naturali*, **29** : 237-249. DOI : 10.1007/s12210-018-0690-y
- SIMIAN G., AUXIÈTRE J.-P., DORÉ A., HORELLOU A., NOËL P., SIBLET J.-P., TROUVILLIEZ J. et VAUDIN A.-C., 2009 – *Guide méthodologique pour l'inventaire des Zones Naturelles d'Intérêt Ecologique, Faunistique et Floristique en milieu marin*. Paris : SPN-DMPA-MNHN. 108p.
- SIROT B., CORDIER J., DUPRÉ R., LESAUX Y., MONDION J., OLIVEREAU F., PUJOL D., ROBBE S., ROBOAM N., et VUITTON G., 2008 – *Guide des "habitats naturels déterminants ZNIEFF" de la région Centre*. Orléans : DIREN Centre ; Paris : CBNBP ; MNHN. 97 p.

ULLERUD H.A., BRYN A., HALVORSEN R. et HEMSING LØ., 2018 - Consistency in land-cover mapping: Influence of field workers, spatial scale and classification system. *Applied Vegetation Science*, **21** : 278-288. DOI : [10.1111/avsc.12368](https://doi.org/10.1111/avsc.12368)

Annexe

Annexe 1. Cotation complète des végétations de Nouvelle-Aquitaine

Annexe 2. Liste des experts régionaux consultés

Annexe 1. Cotation complète des végétations de Nouvelle-Aquitaine

Syntaxons	Crit. part représentative	Crit. Rareté	Crit. Menaces	Détermination ZNIEFF	Exclusion territoriale	Conditions d'éligibilité
Adiantetea capilli-veneris						
Adiantetalia capilli-veneris						
Adiantion capilli-veneris	non	oui	non	Oui		
Adianto capilli-veneris-Osmundetum regalis				Oui		
Crithmo maritimi-Adiantetum capilli-veneris				Oui		
Hyperico androsaemi-Adiantetum capilli-veneris				Oui		
Samolo valerandi-Adiantetum capilli-veneris				Oui		
Groupe à Eupatorium cannabinum et Adiantum capillus-veneris				Oui		
Agropyretea intermedio-repentis						
Agropyretalia intermedio-repentis						
Convolvulo arvensis-Agropyrium repens	non	non	non	Non		
Convolvulo arvensis-Agropyrium repens				Non		
Cynodonto dactylis-Equisetum ramosissimum				Non		
Falcaria vulgaris-Polygonum angustifolium	non	non	non	Non		
Lathyrus tuberosus-Agropyrium repens				Non		
Geranium rotundifolium-Allium vineale				Non		
Muscario racemosum-Allium vineale	non	DD	oui	Oui		
Agrostietea stoloniferae						
Deschampsietalia cespitosae						
Mentha pulegioides-Eleocharitena palustris						
Ranunculo ophioglossifolium-Oenanthe fistulosa	oui	oui	oui	Oui		
Ranunculo ophioglossifolium-Oenanthe fistulosa				Oui		
Ranunculo ophioglossifolium-Oenanthe fistulosa				Oui		
Ranunculo ophioglossifolium-Oenanthe fistulosa				Oui		
Ranunculo ophioglossifolium-Oenanthe fistulosa				Oui		
Ranunculo ophioglossifolium-Oenanthe fistulosa				Oui		
Groupe à Scorzonera humilis et Carex divisa				Oui		
Carici vulpinae-Eleocharitena palustris				Oui		
Oenanthe fistulosa	non	oui	oui	Oui		
Eleocharito palustris-Oenanthe fistulosa				Oui		
Eleocharito palustris-Oenanthe fistulosa				Oui		
Eleocharito palustris-Oenanthe fistulosa				Oui		
Eleocharito palustris-Oenanthe fistulosa				Oui		
Eleocharito palustris-Oenanthe fistulosa				Oui		
Eleocharito palustris-Oenanthe fistulosa				Oui		
Gratiola officinalis-Oenanthe fistulosa				Oui		
Groupe à Alopecurus geniculatus et Eleocharis bonariensis				Oui		
Mentha arvensis-Eleocharitena palustris	non	oui	non	Oui	Massif pyrénéen	
Glycerio fluitantis-Mentha arvensis				Oui	Massif pyrénéen	
Potentilla anserinae						

Syntaxons	Crit. part représentative	Crit. Rareté	Crit. Menaces	Détermination ZNIEFF	Exclusion territoriale	Conditions d'éligibilité
Polygonetalia avicularis						
Loto pedunculati-Cardaminetalia pratensis						
Bromion racemosi	non	non	oui	Oui		
Oenanthe peucedanifoliae-Brometum racemosi				Oui		
Oenanthe peucedanifoliae-Brometum racemosi scorzonetosum humilis				Oui		
Senecioni aquatici-Oenanthe mediae				Oui		
Senecioni aquatici-Oenanthe mediae juncetosum acutiflori				Oui		
Hordeo secalini-Lolietum perennis				Oui		
Groupement à Juncus acutiflorus et Oenanthe pimpinelloides				Oui		
Mentha longifoliae-Juncetum inflexi	non	non	non	Non		
Pulicario dysentericae-Juncetum inflexi				Non		
Pulicario dysentericae-Juncetum inflexi typicum				Non		
Pulicario dysentericae-Juncetum inflexi juncetosum acutiflori				Non		
Mentha suaveolentis-Festucetum arundinaceae				Non		
Mentha suaveolentis-Festucetum arundinaceae typicum				Non		
Mentha suaveolentis-Festucetum arundinaceae juncetosum acutiflori				Non		
Mentha longifoliae-Juncetum inflexi				Non		
Carici otrubae-Cyperetum longi				Non		
Potentillo reptantis-Menthetum suaveolentis				Non		
Cichorio intybi-Festucetum arundinaceae				Non		
Potentillion anserinae	non	non	non	Non		
Plantagini majoris-Menthetum pulegii				Non		
Prunello vulgaris-Ranunculetum repentis				Non		
Potentillo anserinae-Alopecuretum geniculati				Non		
Ranunculo repentis-Cynosurion cristati	non	non	non	Oui	Massif central	Déterminant ZNIEFF à dire d'expert car rare et menacé en dehors du Massif central
Junco acutiflori-Cynosuretum cristati				Oui	Massif central	
Junco acutiflori-Cynosuretum cristati typicum				Oui	Massif central	
Junco acutiflori-Cynosuretum cristati scorzonetosum humilis				Oui	Massif central	
Loto tenuis-Festucetalia arundinaceae						
Trifolium maritimi	oui	oui	oui	Oui		
Trifolium maritimi-Oenanthe silaifoliae				Oui		
Trifolium maritimi-Oenanthe silaifoliae trifolietosum resupinati				Oui		
Trifolium maritimi-Oenanthe silaifoliae alopecuretosum pratensis				Oui		
Carici divisae-Lolietum				Oui		

Syntaxons	Crit. part représentative	Crit. Rareté	Crit. Menaces	Détermination ZNIEFF	Exclusion territoriale	Conditions d'éligibilité
perennis						
Ophioglosso vulgati-Oenanthetum pimpinelloidis				Oui		
Trifolio patentis-Brometum racemosi				Oui		
Trifolio patentis-Brometum racemosi typicum				Oui		
Trifolio patentis-Brometum racemosi juncetosum inflexi				Oui		
Loto tenuis-Trifolion fragiferi	non	oui	non	Oui		
Agrostio stoloniferae-Caricetum vikingensis				Oui		
Agrostio stoloniferae-Caricetum vikingensis oenanthetosum lachenalii				Oui		
Samolo valerandi-Caricetum vikingensis				Oui		
Groupe à Samolus valerandi et Carex punctata				Oui		
Ranunculo ophioglossifolii-Menthetum pulegii				Oui		
Plantagini majoris-Trifolietum resupinati				Oui		
Scirpoido holoschoeni-Juncion inflexi	non	oui	non	Oui		
Alnetea glutinosae						
Alnetalia glutinosae						
Alnion glutinosae	non	oui	oui	Oui		
Osmundo regalis-Alnetum glutinosae				Oui		
Osmundo regalis-Alnetum glutinosae typicum				Oui		
Osmundo regalis-Alnetum glutinosae salicetosum atrocinereae				Oui		
Osmundo regalis-Betuletum pubescentis				Oui		
Carici paniculatae-Alnetum glutinosae				Oui		
Carici lusitanicae-Alnetum glutinosae				Oui		
Groupe à Dryopteris carthusiana et Alnus glutinosa				Oui		
Groupe à Eupatorium cannabinum et Alnus glutinosa				Oui		
Sphagno-Alnion glutinosae	non	oui	oui	Oui		
Carici laevigatae-Alnetum glutinosae				Oui		
Scutellario minoris-Betuletum albae				Oui		
Anogrammo leptophyllae-Polypodietea cambrici						
Anomodonto viticulosi-Polypodietalia cambrici						
Bartramio strictae-Polypodion serrati	oui	oui	non	Oui		
Anogrammo leptophyllae-Umbilicetum rupestris				Oui		
Hymenophyllum tunbrigensis	non	oui	oui	Oui		
Dryopterido aemuli-Hymenophyllum tunbrigensis				Oui		
Mnio horni-Vandenboschietum speciosae				Oui		
Polypodion serrati	non	DD	non	Non		
Polypodietum serrati				Non		
Armerio maritimae-Festucetea pruinosa						
Crithmo maritimi-Armerietalia maritimae						
Crithmo maritimi-Armerion	non	oui		Oui		

Syntaxons	Crit. part représentative	Crit. Rareté	Crit. Menaces	Détermination ZNIEFF	Exclusion territoriale	Conditions d'éligibilité
maritimae						
Armerio maritimae-Asplenion marini	non	oui	oui	Oui		
Armerio maritimae-Asplenietum marini				Oui		
Crithmo-Limonienion binervosi	non	oui	oui	Oui		
Crithmo maritimi-Plantaginetum maritimae				Oui		
Dactylido hispanicae-Limonietum dodartii				Oui		
Dactylido hispanicae-Limonietum dodartii typicum				Oui		
Dactylido hispanicae-Limonietum dodartii helichrysetosum stoechadis				Oui		
Crithmo maritimi-Limonietum occidentale				Oui		
Crithmo maritimi-Limonietum occidentale typicum				Oui		
Crithmo maritimi-Limonietum occidentale frankenietosum laevis				Oui		
Crithmo maritimi-Limonietum ovalifolii				Oui		
Crithmo maritimi-Limonietum ovalifolii typicum				Oui		
Crithmo maritimi-Limonietum ovalifolii armerietosum maritimae				Oui		
Sileno maritimae-Festucenion pruinosa	non	oui	oui	Oui		
Armerio miscellae-Festucetum pruinosa				Oui		
Leucanthemo crassifolii-Festucetum pruinosa				Oui		
Leucanthemo crassifolii-Festucetum pruinosa ericetosum vagantis				Oui		
Leucanthemo crassifolii-Festucetum pruinosa heracleetosum sphondylii				Oui		
Leucanthemo crassifolii-Festucetum pruinosa planaginetosum maritimae				Oui		
Leucanthemo crassifolii-Helichrysetum stoechadis				Oui		
Leucanthemo crassifolii-Helichrysetum stoechadis brachypodietosum pinnati				Oui		
Leucanthemo crassifolii-Helichrysetum stoechadis crithmetosum maritimi				Oui		
Helichryso stoechadis-Brassicetum oleracea				Oui		
Arrhenatheretea elatioris						
Arrhenatheretalia elatioris						
Arrhenatherion elatioris	non	oui	oui	Oui		Sauf prairies hypereutrophes
Colchico autumnalis-Arrhenatherenion elatioris	non	oui	oui	Oui		
Arrhenathero elatioris-Filipenduletum vulgaris				Oui		
Rumici obtusifolii-Arrhenatherenion elatioris	non	oui	oui	Oui		Sauf prairies hypereutrophes
Heracleo sphondylii-Brometum hordeacei				Oui		Sauf prairies hypereutrophes
Trifolio montani-Arrhenatherenion elatioris	non	oui	oui	Oui		
Knautio arvernensis-Arrhenatheretum elatioris				Oui		
Knautio arvernensis-Arrhenatheretum elatioris typicum				Oui		
Knautio arvernensis-Arrhenatheretum elatioris malvetosum moschatae				Oui		

Syntaxons	Crit. part représentative	Crit. Rareté	Crit. Menaces	Détermination ZNIEFF	Exclusion territoriale	Conditions d'éligibilité
Knautio arvernensis-Arrhenatheretum elatioris trifolietosum molinerii				Oui		
Knautio arvernensis-Arrhenatheretum elatioris violetosum luteae				Oui		
Lathyro tuberosi-Arrhenatheretum elatioris				Oui		
Agrostio capillaris-Saxifragetum granulatae				Oui		
Rhinantho pumili-Arrhenatherenion elatioris	non	oui	oui	Oui		
Heracleo setosi-Arrhenatheretum elatioris				Oui		
Brachypodio rupestris-Centaureion nemoralis	non	non	oui	Oui		
Lino angustifolii-Oenanthenion pimpinelloidis	non	non	oui	Oui		
Lino biennis-Cynosuretum cristati				Oui		
Lino biennis-Cynosuretum cristati typicum				Oui		
Lino biennis-Cynosuretum cristati oenanthetosum pimpinelloidis				Oui		
Lino biennis-Cynosuretum cristati brometosum mollis				Oui		
Lino angustifolii-Brometum hordeacei				Oui		
Centaureo nemoralis-Schedonoretum arundinaceae				Oui		
Carici divisae-Trisetetum flavescens				Oui		
Groupement à Stellaria graminea et Anthoxanthum odoratum				Oui		
Groupement à Oenanthe pimpinelloides et Anthoxanthum odoratum				Oui		
Groupement à Oenanthe pimpinelloides et Anthoxanthum odoratum variante type				Oui		
Groupement à Oenanthe pimpinelloides et Anthoxanthum odoratum variante à Juncus acutiflorus				Oui		
Groupement à Oenanthe pimpinelloides et Anthoxanthum odoratum variante à Agrostis canina				Oui		
Groupement à Gaudinia fragilis et Galium verum				Oui		
Groupement à Gaudinia fragilis et Galium verum variante à Bromopsis erecta				Oui		
Groupement à Gaudinia fragilis et Galium verum variante type				Oui		
Groupement à Gaudinia fragilis et Galium verum variante à Vicia cracca				Oui		
Groupement à Gaudinia fragilis et Galium verum variante à Oenanthe silaifolia				Oui		
Brachypodio rupestris-Gaudinienion fragilis	non	oui	oui	Oui		
Luzulo campestris-Brometum hordeacei				Oui		
Groupement à Malva moschata et Bromus hordeaceus				Oui		
Orchido morionis-Saxifragetum granulatae				Oui		
Groupement à Linum usitatissimum subsp. angustifolium et Avenula pubescens				Oui		
Groupement à Knautia arvensis et Bromopsis erecta subsp. erecta				Oui		
Groupement à Oenanthe pimpinelloides et Poterium sanguisorba				Oui		
Trisetto flavescens-Polygonion bistortae	non	oui	oui	Oui		

Syntaxons	Crit. part représentative	Crit. Rareté	Crit. Menaces	Détermination ZNIEFF	Exclusion territoriale	Conditions d'éligibilité
Rhinantho pumili-Trisetenion flavescentis	non	oui	oui	Oui		
Campanulo patulae-Violetum cornutae				Oui		
Geranio phaei-Trisetetum flavescentis				Oui		
Trifolio repentis-Phleetalia pratensis						
Cynosurion cristati	non	non	non	Non		
Lolio perennis-Cynosurenion cristati	non	non	non	Non		
Cirsio arvensis-Lolietum perennis				Non		
Festuco rubrae-Crepidetum capillaris				Non		
Galio veri-Cynosurenion cristati	non	oui	non	Oui	Massif pyrénéen	
Medicagini lupulinae-Cynosuretum cristati				Oui	Massif pyrénéen	
Danthonio decumbentis-Cynosurenion cristati	non	non	non	Non		
Luzulo campestris-Cynosuretum cristati				Non		
Luzulo campestris-Cynosuretum cristati typicum				Non		
Chamaemelo nobilis-Trifolietum repentis				Non		
Alchemillo xanthochlorae-Cynosurenion cristati	non	oui		Non	Massif pyrénéen	
Trifolio repentis-Agrostietum vulgare				Non		
Trifolio repentis-Agrostietum vulgare typicum				Non		
Trifolio repentis-Agrostietum vulgare saginetosum fasciculatae				Non		
Poion alpinae	non	oui	non	Non	Massif pyrénéen	
Plantaginetalia majoris						
Lolio perennis-Plantaginion majoris	non	non	non	Non		
Plantagini majoris-Lolietum perennis				Non		
Plantagini majoris-Lolietum perennis typicum				Non		
Lolio perennis-Plantaginetum coronopodis				Non		
Medicagini lupulinae-Plantaginetum majoris				Non		
Anthemido nobilis-Agrostietum capillaris				Non		
Juncetum tenue				Non		
Poion supinae	non	oui	non	Non	Massif pyrénéen	
Gageo fistulosae-Poetum supinae				Non		
Artemisietea vulgaris						
Carthametalia lanati						
Silybo mariani-Urticion piluliferae	non		non	Non		
Silybetum mariani				Non		
Onopordetalia acanthii						
Onopordion acanthii	non	DD	non	Non		
Cirsietum eriophori				Non		
Silybo mariani-Onopordetum acanthii				Non		
Carduo nutantis-Cirsietum richteriani				Non		
Artemisio vulgaris-Cirsietum eriophori				Non		
Dauco carotae-Melilotion albi	non	non	non	Non		
Dauco carotae-Picridetum				Non		

Syntaxons	Crit. part représentative	Crit. Rareté	Crit. Menaces	Détermination ZNIEFF	Exclusion territoriale	Conditions d'éligibilité
hieracioidis						
Echio vulgaris-Verbascetum thapsi				Non		
Helminthio echioidis-Melilotetum albae				Non		
Picrido echioidis-Carduetum tenuiflori				Non		
Picrido echioidis-Carduetum tenuiflori typicum				Non		
Picrido echioidis-Carduetum tenuiflori betetosum maritimi				Non		
Saponario officinalis-Artemisietum verlotiorum				Non		
Saponario officinalis-Artemisietum verlotiorum typicum				Non		
Brassico nigrae-Carduetum tenuiflori				Non		
Asplenieta trichomanis						
Potentilletalia caulescentis						
Asplenio trichomanis-Ceterachion officinarum	non	oui	non	Oui		Uniquement sur substrat naturel
Asplenietum trichomanorutae-murariae				Oui		Uniquement sur substrat naturel
Asplenietum pachyrachidis				Oui		Uniquement sur substrat naturel
Sedo dasyphylli-Ceterachetum officinarum				Oui		Uniquement sur substrat naturel
Potentillion caulescentis	non	oui	non	Non		Massif pyrénéen
Saxifragion mediae	non	oui	non	Non		Massif pyrénéen
Asperulo hirtae-Potentilletum alchemilloidis				Non		
Petrocoptidetum pyrenaicae				Non		
Saxifrago aretioidis-Valerianetum apulae				Non		
Saxifrago longifoliae-Ramondetum myconii				Non		
Saxifrago iratiana-Potentilletum nivalis				Non		
Hieracietum fourcadei				Non		
Sempervivo montanae-Potentilletum rupestris				Non		
Violo biflorae-Cystopteridalia alpinae						
Violo biflorae-Cystopteridion alpinae	non	oui	non	Non		Massif pyrénéen
Violo biflorae-Saxifragetum paucicrenatae				Non		
Violo biflorae-Cystopteridetum alpinae				Non		
Dryopteridetum submontanae				Non		
Saxifrago oppositifoliae-Asplenietum viride				Non		
Violo biflorae-Cystopteridetum fragilis				Non		
Cystopteridion	non	oui	non	Oui		Massif pyrénéen
Groupement à Valeriana tripteris et Asplenium scolopendrium				Oui		
Sileno quadrifidae-Cystopteridetum montanae				Oui		Massif pyrénéen
Asplenio scolopendrii-Geranion robertiani	non	oui	non	Oui		
Asplenietum quadrivalenti-scolopendrii				Oui		
Androsacetalia vandellii						
Asplenienalia lanceolato-obovati						
Asplenion septentrionalis	non	oui	non	Oui		
Asplenietum septentrionaliadianti-nigri				Oui		

Syntaxons	Crit. part représentative	Crit. Rareté	Crit. Menaces	Détermination ZNIEFF	Exclusion territoriale	Conditions d'éligibilité
Asplenio billotii-Umbilicion rupestris	non	oui	non	Oui		
Umbilico rupestris-Asplenietum billotii				Oui		
Umbilico rupestris-Ceterachetum officinarum				Oui		
Umbilico rupestris-Silenetum bastardii				Oui		
Asarinion procumbentis	non	oui	non	Oui		
Anarrhino bellidifolii-Asplenietum septentrionalis				Oui		
Asplenietum septentrionalis-foreziense				Oui		
Asplenion serpentini	non	oui	non	Oui		
Cheilanthe marantae-Asplenietum cuneifolii				Oui		
Androsacenalia vandellii				Oui		
Androsacion vandellii	non	oui	non	Oui		
Cardamino resedifoliae-Primuletum hirsutae				Oui		
Saxifragetum bryoidis-iratiana				Oui		
Potentillo nivalis-Phyteumetum hemisphaerici				Oui		
Betulo carpaticae-Alnetea viridis						
Alnetalia viridis						
Pruno petraeae-Sorbion aucupariae	non	oui	non	Non	Massif pyrénéen	
Thelypterido limbospermae-Betuletum pubescentis				Non		
Salicion pentandrae	non	oui	non	Oui		
Salicetum basalticae				Oui		
Sorbo mougeotii-Lonicerion alpigenae	non	oui	non	Non	Massif pyrénéen	
Bidentetea tripartitae						
Bidentetalia tripartitae						
Bidention tripartitae	non	non	non	Non		
Bidenti tripartitae-Ranunculetum scelerati				Non		
Rumici maritimi-Ranunculetum scelerati				Non		
Leersio oryzoidis-Bidentetum tripartitae				Non		
Leersio oryzoidis-Bidentetum tripartitae typicum				Non		
Leersio oryzoidis-Bidentetum tripartitae bidentetosum frondosae				Non		
Polygono hydropiperis-Bidentetum tripartitae				Non		
Polygonetum minori-hydropiperis				Non		
Chenopodion rubri	non	non	oui	Oui		
Atriplici hastatae-Chenopodietum chenopodioidis				Oui		
Amarantho emarginati-Chenopodietum rubri				Oui		
Cyperetum esculenti				Oui		
Eragrostio felzinesii-Corrigioletum littoralis				Oui		
Pescario lapathifoliae-Echinochloetum cruris-galli				Oui		
Chenopodio polyspermi-Corrigioletum littoralis				Oui		
Groupement à Cyperus flavescens et Persicaria hydropiper				Oui		
Cakiletea maritima						

Syntaxons	Crit. part représentative	Crit. Rareté	Crit. Menaces	Détermination ZNIEFF	Exclusion territoriale	Conditions d'éligibilité
Cakiletales integrifoliae						
Atriplicion littoralis	non	oui	oui	Oui		
Beto maritimae-Atriplicetum littoralis				Oui		
Beto maritimae-Atriplicetum littoralis salsolitosum sodae				Oui		
Beto maritimae-Atriplicetum prostratae				Oui		
Atriplici laciniatae-Salsolion kali	non	oui	oui	Oui		
Beto maritimae-Atriplicetum laciniatae				Oui		
Beto maritimae-Atriplicetum laciniatae salsolitosum sodae				Oui		
Matricario maritimae-Euphorbietum peplidis				Oui		
Calluno vulgaris-Ulicetea minoris						
Ulicetalia minoris						
Cisto salviifolii-Ericion cinereae	non	oui	non	Oui		
Cisto salviifolii-Ericetum cinereae				Oui		
Festuco vasconensis-Ericetum cinereae				Oui		
Festuco vasconensis-Ericetum cinereae typicum				Oui		
Festuco vasconensis-Ericetum cinereae ericetosum scopariae				Oui		
Daboecion cantabricae	oui	oui	non	Oui		
Ulici europaei-Ericetum vagantis				Oui		
Pteridio aquilini-Ericetum vagantis				Oui		
Ulici minoris-Ericetum ciliaris				Oui		
Groupement à Glandora prostrata et Erica vagans				Oui		
Groupement à Glandora prostrata et Erica vagans variante type				Oui		
Groupement à Glandora prostrata et Erica vagans variante à Erica ciliaris				Oui		
Ericetum tetralici-vagantis				Oui		
Dactylido oceanicae-Ulicion maritimi	non	oui	non	Oui		
Smilaco asperae-Ericetum vagantis				Oui		
Smilaco asperae-Ericetum vagantis typicum				Oui		
Smilaco asperae-Ericetum vagantis lathyretosum nudicaulis				Oui		
Glandoro prostatae-Ericetum vagantis				Oui		
Glandoro prostatae-Ericetum vagantis typicum				Oui		
Glandoro prostatae-Ericetum vagantis ericetosum cinereae				Oui		
Glandoro prostatae-Ericetum vagantis ericetosum cinereae variante hygrophile				Oui		
Ulicion minoris	non	non	oui	Oui		
Ulici minoris-Ericenion ciliaris	non	non	oui	Oui		
Arrhenathero thorei-Ericetum ciliaris				Oui		
Arrhenathero thorei-Ericetum ciliaris ericetosum cinereae				Oui		
Arrhenathero thorei-Ericetum ciliaris potentilletosum erectae				Oui		
Arrhenathero thorei-Ericetum				Oui		

Syntaxons	Crit. part représentative	Crit. Rareté	Crit. Menaces	Détermination ZNIEFF	Exclusion territoriale	Conditions d'éligibilité
ciliaris variante sans Erica tetralix						
Ericetum scopario-tetralicis				Oui		
Ericetum scopario-tetralicis typicum				Oui		
Ericetum scopario-tetralicis ericetosum cinereae				Oui		
Ericetum scopario-tetralicis schoenetosum nigricantis				Oui		
Ericetum scopario-tetralicis callunetosum vulgaris				Oui		
Scorzonero humilis-Ericetum ciliaris				Oui		
Ulici minoris-Ericetum scopariae				Oui		
Ulici minoris-Ericetum scopariae typicum				Oui		
Ulici minoris-Ericetum scopariae ericetosum cinereae				Oui		
Ulici minoris-Ericetum scopariae ericetosum tetralicis				Oui		
Ulici minoris-Ericetum tetralicis				Oui		
Groupe ment à Ulex gallii et Erica tetralix				Oui		
Groupe ment à Erica tetralix et Myrica gale				Oui		
Groupe ment à Erica tetralix et Myrica gale variante typique				Oui		
Groupe ment à Erica tetralix et Myrica gale variante à Genista anglica				Oui		
Ulici gallii-Ericetum tetralicis				Oui		
Polygalo serpyllifoliae-Ulicetum minoris				Oui		
Ulicenion minoris	non	non	oui	Oui		
Agrostio curtisii-Ericetum cinereae				Oui		
Arrhenathero thorei-Helianthemum alyssoidis				Oui		
Arrhenathero thorei-Helianthemum alyssoidis typicum				Oui		
Arrhenathero thorei-Helianthemum alyssoidis ericetosum scopariae				Oui		
Helianthemo umbellati-Ericetum cinereae				Oui		
Helianthemo umbellati-Ericetum cinereae typicum				Oui		
Helianthemo umbellati-Ericetum cinereae ericetosum scopariae				Oui		
Potentillo montanae-Ericetum cinereae				Oui		
Potentillo montanae-Ericetum cinereae variante à Molinia caerulea				Oui		
Rubio peregrinae-Ericetum vagantis				Oui		
Ulici minoris-Ericetum cinereae				Oui		
Ulici minoris-Ericetum cinereae typicum				Oui		
Ulici minoris-Ericetum cinereae brachypodietosum pinnati				Oui		
Ulici minoris-Ericetum cinereae molinietosum caeruleae				Oui		
Groupe ment à Cistus umbellatus et Cistus lasianthus subsp. alyssoides				Oui		
Groupe ment à Ulex gallii et Erica vagans				Oui		

Syntaxons	Crit. part représentative	Crit. Rareté	Crit. Menaces	Détermination ZNIEFF	Exclusion territoriale	Conditions d'éligibilité
Erico vagantis-Ulicetum minoris				Oui		
Genisto pilosae-Ericetum cinereae				Oui		
Erico vagantis-Genistetum occidentalis				Oui		
Erico vagantis-Callunetum vulgare				Oui		
Vaccinio myrtilli-Genistetalia pilosae						
Calluno vulgaris-Arctostaphylo uvae-ursi	non	oui	non	Oui	Massif pyrénéen	
Arctostaphylo uvae-ursi-Callunetum vulgare				Oui	Massif pyrénéen	
Genisto occidentalis-Juniperetum sabinae				Oui	Massif pyrénéen	
Arctostaphylo uvae-ursi-Ericetum vagantis				Oui	Massif pyrénéen	
Genisto pilosae-Vaccinion uliginosi	non	oui	non	Oui	Massif pyrénéen	
Lycopodio clavati-Callunetum vulgare				Oui	Massif pyrénéen	
Daphno philippii-Rhododendretum ferruginei				Oui	Massif pyrénéen	
Cardaminetea hirsutae						
Bromo sterilis-Cardaminetalia hirsutae						
Drabo muralis-Cardaminion hirsutae	non	non	non	Non		
Geranietum lucido-columbini				Non		
Geranio columbini-Cardaminetum hirsutae				Non		
Valerianello carinatae-Calepinetum irregularis				Non		
Geranio lucidi-Sedetum cepaeae				Non		
Geranio purpurei-Anthriscetum caucalidis				Non		
Cardamino hirsutae-Arabidopsietum thalianae				Non		
Cardamino hirsutae-Arabidopsietum thalianae typicum				Non		
Cardamino hirsutae-Arabidopsietum thalianae erophiletosum verna				Non		
Cardamino hirsutae-Arabidopsietum thalianae drabetosum muralis				Non		
Geranietum robertiano-lucidi				Non		
Barbareetum verna				Non		
Geranio columbini-Sedetum cepaeae				Non		
Geranio columbini-Sedetum cepaeae typicum				Non		
Geranio columbini-Sedetum cepaeae alliarietosum petiolatae				Non		
Geranio columbini-Sedetum cepaeae barbareetosum verna				Non		
Anthriscu caucalidis-Geranietum lucidi				Non		
Geranio lucidi-Cardaminetum hirsutae				Non		
Groupe à Cardamine hirsuta et Ranunculus parviflorus				Non		
Anthriscu caucalidis-Cochlearion danicae	non	oui	non	Oui		
Anthriscu caucalidis-Cochlearietum danicae				Oui		

Syntaxons	Crit. part représentative	Crit. Rareté	Crit. Menaces	Détermination ZNIEFF	Exclusion territoriale	Conditions d'éligibilité
Groupe à Geranium purpureum et Geranium lucidum				Oui		
Anisantho sterilis-Geranion purpurei	non	DD	non	Non		
Caricetea curvulae						
Caricetalia curvulae						
Festucion supinae	non	oui	non	Oui		
Oreochloo blankae-Caricenion curvulae	non	oui	non	Oui		
Gentiano alpinae-Caricetum curvulae				Oui		
Noccae caerulescentis-Arenarietum multicaulis				Oui		
Carpino betuli-Fagetea sylvatica						
Fagenea sylvatica						
Fagetalia sylvatica						
Carpino betuli-Fagenalia sylvatica						
Carpino betuli-Fagion sylvatica	non	non	non	Oui		Vieilles forêts et forêts matures
Endymio non-scriptae-Fagetum sylvatica				Oui		Vieilles forêts et forêts matures
Rubio peregrinae-Fagetum sylvatica				Oui		Vieilles forêts et forêts matures
Rubio peregrinae-Fagetum sylvatica typicum				Oui		Vieilles forêts et forêts matures
Rubio peregrinae-Fagetum sylvatica endymietosum non-scriptae				Oui		Vieilles forêts et forêts matures
Luzulo sylvatica-Quercetum petraeae				Oui		Vieilles forêts et forêts matures
Groupe à Quercus robur et Melittis melissophyllum				Oui		Vieilles forêts et forêts matures
Polygonato multiflori-Fagetum sylvatica				Oui		Vieilles forêts et forêts matures
Polygonato multiflori-Fagetum sylvatica typicum				Oui		Vieilles forêts et forêts matures
Polygonato multiflori-Fagetum sylvatica sorbietosum ariae				Oui		Vieilles forêts et forêts matures
Rusco aculeati-Fagetum sylvatica				Oui		Vieilles forêts et forêts matures
Rusco aculeati-Fagetum sylvatica sorbietosum terminalis				Oui		Vieilles forêts et forêts matures
Androsaemo officinalis-Fagetum sylvatica				Oui		Vieilles forêts et forêts matures
Androsaemo officinalis-Fagetum sylvatica typicum				Oui		Vieilles forêts et forêts matures
Pulmonario affinis-Fagetum sylvatica				Oui		Vieilles forêts et forêts matures
Pulmonario affinis-Fagetum sylvatica typicum				Oui		Vieilles forêts et forêts matures
Saniculo europaei-Carpinetum betuli				Oui		Vieilles forêts et forêts matures
Groupe à Crataegus germanica et Fagus sylvatica				Oui		Vieilles forêts et forêts matures
Lilio martagon-Quercetum petraeae				Oui		Vieilles forêts et forêts matures
Lilio martagon-Quercetum petraeae mercuriaetosum perennis				Oui		Vieilles forêts et forêts matures
Polysticho setiferi-Fraxinion excelsioris	oui	oui	non	Oui		
Polysticho setiferi-Fraxinetum excelsioris				Oui		
Polysticho setiferi-Fraxinetum excelsioris smilacetosum asperae				Oui		

Syntaxons	Crit. part représentative	Crit. Rareté	Crit. Menaces	Détermination ZNIEFF	Exclusion territoriale	Conditions d'éligibilité
Polysticho setiferi-Fraxinetum excelsioris tametosum communis				Oui		
Aro neglecti-Ulmetum minoris				Oui		
Fagenalia sylvaticae				Oui		
Fagion sylvaticae	non	oui	non	Oui		Massif pyrénéen
Scillo lilio-hyacinthi-Fagenion sylvaticae	non	oui	non	Oui		Massif pyrénéen
Scillo lilio-hyacinthi-Fagetum sylvaticae				Oui		Massif pyrénéen
Scillo lilio-hyacinthi-Fagetum sylvaticae typicum				Oui		Massif pyrénéen
Scillo lilio-hyacinthi-Fagetum sylvaticae isopyretosum thalictroidis				Oui		Massif pyrénéen
Scillo lilio-hyacinthi-Fagetum sylvaticae saxifragetosum hirsutae				Oui		Massif pyrénéen
Scillo lilio-hyacinthi-Fagetum sylvaticae buxetosum sempervirentis				Oui		Massif pyrénéen
Scillo lilio-hyacinthi-Fagetum sylvaticae abietosum albae				Oui		Massif pyrénéen
Adoxo moschatellinae-Fagetum sylvaticae				Oui		
Luzulo sylvaticae-Fagetum sylvaticae				Oui		
Euphorbio hybernae-Fagetum sylvaticae				Oui		
Euphorbio hybernae-Fagetum sylvaticae typicum				Oui		
Euphorbio hybernae-Fagetum sylvaticae scilletosum lilio-hyacinthi				Oui		
Cephalanthero damasonii-Fagenalia sylvaticae				Oui		
Cephalanthero damasonii-Fagion sylvaticae	non	oui	non	Oui		
Cephalanthero damasonii-Fagenion sylvaticae	non	oui	non	Oui		
Laserpitio nestleri-Fagetum sylvaticae				Oui		
Epipactido helleborines-Fagetum sylvaticae				Oui		
Antherico ramosi-Fagenion sylvaticae	non	oui	oui	Oui		
Aceri monspessulani-Fagetum sylvaticae				Oui		
Aceri monspessulani-Fagetum sylvaticae typicum				Oui		
Aceri monspessulani-Fagetum sylvaticae carpinetosum betuli				Oui		
Luzulo luzuloidis-Fagetalia sylvaticae						
Luzulo luzuloidis-Fagion sylvaticae	non	oui	non	Oui		Massif pyrénéen
Illici aquifolii-Fagenion sylvaticae	non	oui	non	Oui		Massif pyrénéen
Illici aquifolii-Fagetum sylvaticae				Oui		Massif pyrénéen
Solidago virgaureae-Fagetum sylvaticae				Oui		
Geranio robertiani-Fraxinenea excelsioris						
Ulmo minoris-Fraxinetalia excelsioris						
Fraxino excelsioris-Quercion roboris	non	non	oui	Oui		
Hyacinthoido non-scriptae-	non	oui		Oui		

Syntaxons	Crit. part représentative	Crit. Rareté	Crit. Menaces	Détermination ZNIEFF	Exclusion territoriale	Conditions d'éligibilité
Quercenion roboris						
Endymio non-scriptae-Carpinetum betuli				Oui		
Pulmonario affinis-Quercenion roboris	non	oui		Oui		
Groupement à Pulmonaria affinis et Quercus robur				Oui		
Pulmonario affinis-Fraxinetum excelsioris				Oui		
Rusco aculeati-Quercetum roboris				Oui		
Pulmonario longifoliae-Quercenion roboris	oui	oui		Oui		
Hyperico androsaemi-Quercetum roboris				Oui		
Thalictrello thalictroidis-Fraxinetum excelsioris				Oui		
Saxifrago hirsutae-Quercetum roboris				Oui		
Frangulo dodonei-Quercion roboris	non	oui		Oui		
Groupement à Viburnum opulus et Quercus robur				Oui		
Groupement à Viburnum opulus et Quercus robur variante typique				Oui		
Groupement à Viburnum opulus et Quercus robur variante à Carex remota				Oui		
Groupement à Viburnum opulus et Quercus robur variante à Betonica officinalis				Oui		
Carici flaccaee-Quercetum roboris				Oui		
Aceretalia pseudoplatani						
Aceretalia pseudoplatani						
Tilio platyphylli-Acerion pseudoplatani	non	oui		Oui		
Ulmo glabrae-Tilietum cordatae				Oui		
Ilici aquifolii-Tilietum cordatae				Oui		
Dryopterido affinis-Fraxinion excelsioris	non	oui		Oui		
Dryopterido affinis-Fraxinetum excelsioris				Oui		
Hyperico androsaemi-Ulmetum glabrae				Oui		
Groupement à Asplenium scolopendrium et Tilia platyphyllos				Oui		
Phyllitido scolopendrii-Aceretum				Oui		
Tilienalia platyphylli				Oui		
Melico nutantis-Tilion platyphylli	non	oui	non	Oui		
Tilietum cordato-platyphylli				Oui		
Deschampsio flexuosae-Acerion pseudoplatani	non	oui	non	Oui		
Valeriano tripteridis-Tilietum platyphylli				Oui		
Populetalia albae						
Alno glutinosae-Ulmenalia minoris						
Alnion incanae	non	non	non	Oui		Vieilles forêts et forêts matures
Carici remotae-Fraxinetum excelsioris				Oui		Vieilles forêts et forêts matures
Equiseto telmateiae-Fraxinetum excelsioris				Oui		Vieilles forêts et forêts matures
Filipendulo ulmariae-Alnetum glutinosae				Oui		Vieilles forêts et forêts matures
Hyperico androsaemi-Alnetum glutinosae				Oui		Vieilles forêts et forêts matures

Syntaxons	Crit. part représentative	Crit. Rareté	Crit. Menaces	Détermination ZNIEFF	Exclusion territoriale	Conditions d'éligibilité
Impatienti noli-tangere-Alnetum glutinosae				Oui		Vieilles forêts et forêts matures
Groupe ment à Valeriana dioica et Alnus glutinosa				Oui		Vieilles forêts et forêts matures
Blechno spicant-Alnetum glutinosae				Oui		Vieilles forêts et forêts matures
Ranunculo aconitifolii-Alnetum glutinosae				Oui		Vieilles forêts et forêts matures
Ulmion minoris	non	oui	oui	Oui		
Ulmo laevis-Fraxinetum angustifoliae				Oui		
Groupe ment à Silene dioica et Fraxinus excelsior				Oui		
Groupe ment à Ruscus aculeatus et Fraxinus excelsior				Oui		
Stachyo sylvaticae-Quercetum roboris				Oui		
Chelidonio majoris-Robinieta lia pseudoacaciae						
Chelidonio majoris-Robinion pseudoacaciae	non	non		Non		
Charetea intermediae						
Nitelletalia						
Nitellion flexilis	non	oui	oui	Oui		
Nitelletum flexilis				Oui		
Nitelletum capillaris				Oui		
Nitelletum gracilis				Oui		
Nitelletum hyalinae				Oui		
Charetum braunii				Oui		
Magnonitelletum translucens				Oui		
Charetum fragiferae				Oui		
Charetum fragiferae variante à Nitella confervacea				Oui		
Nitelletum syncarpae				Oui		
Charetalia intermediae						
Charion intermediae	non	oui	oui	Oui		
Nitellopsietum obtusae				Oui		
Charetum polyacanthae				Oui		
Magnocharetum hispidae				Oui		
Charetum asperae				Oui		
Nitellopsio obtusae-Nitelletum mucronatae				Oui		
Charion vulgaris	non	oui	oui	Oui		
Tolypelletum glomeratae				Oui		
Charetum vulgaris				Oui		
Nitelletum opacae				Oui		
Nitelletum batrachospermae				Oui		
Charo vulgaris-Tolypelletum intricatae				Oui		
Charetum virgatae				Oui		
Charetum fragilis				Oui		
Groupe ment à Chara connivens				Oui		
Charetum contrariae				Oui		
Charetalia canescentis						
Charion canescentis	non	oui	oui	Oui		
Lamprothamnetum papulosi				Oui		
Lamprothamnetum papulosi typicum				Oui		
Lamprothamnetum papulosi tolypeltosum salinae				Oui		
Charetum conniventis				Oui		
Charetum balticae				Oui		
Cisto ladaniferi-Lavanduletea stoechadis						
Lavanduletalia stoechadis						
Cistion laurifolii	oui	oui		Oui		
Rubio peregrinae-Cistetum salviifolii				Oui		
Rubio peregrinae-Cistetum				Oui		

Syntaxons	Crit. part représentative	Crit. Rareté	Crit. Menaces	Détermination ZNIEFF	Exclusion territoriale	Conditions d'éligibilité
salviifolii typicum						
Rubio peregrinae-Cistetum salviifolii ulicetosum europaei				Oui		
Festuco vasconensis-Cistetum salviifolii				Oui		
Artemisio lloydii-Cistetum salviifolii				Oui		
Groupement à Osyris alba et Cistus psilosepalus				Oui		
Groupement à Cistus laurifolius				Oui		
Groupement à Cistus monspeliensis				Oui		
Cytisetea scopario-striati						
Cytisetalia scopario-striati						
Ulici europaei-Cytision striati	non	non		Non		
Erico scopariae-Sarothamnetum scoparii				Non		
Erico scopariae-Sarothamnetum scoparii typicum				Non		
Erico scopariae-Sarothamnetum scoparii typicum phase à Quercus ilex				Non		
Erico scopariae-Sarothamnetum scoparii salicetosum atrocineriae				Non		
Erico scopariae-Sarothamnetum scoparii arbutetosum unedonis				Non		
Erico scopariae-Sarothamnetum scoparii arbutetosum unedonis phase à Quercus ilex				Non		
Quercu suberis-Sarothamnetum scoparii				Non		
Quercu suberis-Sarothamnetum scoparii typicum				Non		
Quercu suberis-Sarothamnetum scoparii ericetosum scopariae				Non		
Quercu suberis-Sarothamnetum scoparii hederetosum helioides				Non		
Pyro cordatae-Cytisetum scoparii				Non		
Ulici europaei-Cytisetum scoparii				Non		
Ulici europaei-Cytisetum scoparii rubetosum ulmifolii				Non		
Junipero communis-Cytisetum scoparii				Non		
Cytision oromediterranei	non	oui	non	Oui		
Groupement à Cytisus oromediterraneus et Calluna vulgaris				Oui		
Sarothamnion scoparii	non	non		Non		
Pteridio aquilini-Cytisetum scoparii				Non		
Pteridio aquilini-Cytisetum scoparii genistetosum floridae				Non		
Groupement à Pyrus communis subsp. pyraeaster et Cytisus scoparius subsp. Scoparius				Non		
Frangulo alni-Pyrion cordatae	non	non	non	Non		
Frangulo alni-Pyretum cordatae				Non		
Erico scopariae-Franguletum alni				Non		
Erico scopariae-Franguletum alni typicum				Non		
Erico scopariae-Franguletum alni molinietosum caeruleae				Non		
Ericetum scopario-erigenae				Non		
Ulici europaei-Franguletum alni				Non		
Ulici europaei-Franguletum alni typicum				Non		

Syntaxons	Crit. part représentative	Crit. Rareté	Crit. Menaces	Détermination ZNIEFF	Exclusion territoriale	Conditions d'éligibilité
Ulici europaei-Franguletum alni salicetosum atrocinereseae				Non		
Junipero communis-Franguletum alni				Non		
Ulici europaei-Ericetum lusitanicae				Non		
Epilobietea angustifolii						
Epilobietalia angustifolii						
Atropion belladonnae	non	oui	non	Oui	Massif pyrénéen	
Epilobion angustifolii	non	non	non	Non		
Linario repentis-Digitalietum purpureae				Non		
Linario repentis-Digitalietum purpureae variante à Carex pilulifera				Non		
Linario repentis-Digitalietum purpureae variante à Teucrium scorodonia				Non		
Linario repentis-Digitalietum purpureae variante à Epilobium montanum				Non		
Linario repentis-Digitalietum purpureae typicum				Non		
Linario repentis-Digitalietum purpureae epilobietosum angustifolii				Non		
Ceratocapno claviculatae-Digitalietum purpureae				Non		
Ammophiletea						
Ammophiletalia australis						
Euphorbio paraliae-Ammophilion arenariae	oui	oui	non	Oui		
Agropyro boreoatlantici-Minuartienion peploidis	non	oui	non	Oui		
Euphorbio paraliae-Agropyretum junceiformis				Oui		
Euphorbio paraliae-Agropyretum junceiformis typicum				Oui		
Euphorbio paraliae-Agropyretum junceiformis honckenyetosum peploidis				Oui		
Euphorbio paraliae-Agropyretum junceiformis race à Silene uniflora subsp. thorei				Oui		
Crithmo maritimi-Otanthetum maritimi				Oui		
Crithmo maritimi-Otanthetum maritimi typicum				Oui		
Crithmo maritimi-Otanthetum maritimi race basque				Oui		
Ammophilenion arenariae	oui	oui	non	Oui		
Sileno thorei-Ammophiletum arenariae				Oui		
Sileno thorei-Ammophiletum arenariae elymetosum boreoatlantici				Oui		
Sileno thorei-Ammophiletum arenariae artemisietosum maritimae				Oui		
Sileno thorei-Ammophiletum arenariae typicum				Oui		
Euphorbio paraliae-Festucenion juncifoliae	oui	oui	non	Oui		
Galio arenarii-Hieracietum eriophori				Oui		
Galio arenarii-Hieracietum eriophori typicum				Oui		
Galio arenarii-Hieracietum eriophori elytrigietosum boreoatlanticae				Oui		
Galio arenarii-Hieracietum eriophori helichrysetosum				Oui		

Syntaxons	Crit. part représentative	Crit. Rareté	Crit. Menaces	Détermination ZNIEFF	Exclusion territoriale	Conditions d'éligibilité
stoechadis Festuco dumetorum-Galietum arenarii				Oui		
Linario thymifoliae-Festucetum juncifoliae				Oui		
Linario thymifoliae-Festucetum juncifoliae typicum				Oui		
Linario thymifoliae-Festucetum juncifoliae helichrysetosum stoechadis				Oui		
Hieracio eriophori-Dianthetum gallici				Oui		
Festuco-Brometea						
Brometalia erecti						
Brometalia erecti						
Potentillo-Brachypodium pinnati	oui	oui	oui	Oui		
Teucrio pyrenaici-Potentilletum splendentis				Oui		
Galio borealis-Pseudarrhenatheretum longifolii				Oui		
Bromion erecti	non	oui	oui	Oui		
Mesobromenion erecti	non	oui	oui	Oui		
Koelerio pyramidatae-Potentilletum splendentis				Oui		
Groupement à Avenula pubescens et Hippocrepis comosa				Oui		
Chamaespartio sagittalis-Agrostienion tenuis	non	oui	oui	Oui		
Stachyo officinalis-Galietum veri				Oui		
Thesio humifusi-Koelerion pyramidatae	non	oui	oui	Oui		
Tetragonolobo maritimi-Bromenion erecti	non	oui	oui	Oui		
Serapiado vomeraceae-Danthonietum decumbentis				Oui		
Serapiado vomeraceae-Danthonietum decumbentis globularietosum				Oui		
Serapiado vomeraceae-Danthonietum decumbentis ophioglossetosum				Oui		
Ophryo scolopacis-Caricetum flaccae				Oui		
Pinguiculo grandiflorae-Caricetum flaccae				Oui		
Platanthero bifoliae-Molinietum arundinaceae				Oui		
Gymnadenio conopseae-Brachypodietum rupestris				Oui		
Senecioni erucifolii-Blackstonietum perfoliatae jacobaeetosum erucifoliae				Oui		
Catanancho caeruleae-Seslerietum caeruleae				Oui		
Euphorbio occidentalis-Silaetum pyrenaici				Oui		
Groupement à Lotus maritimus et Galatella linosyris				Oui		
Seslerio caeruleae-Mesobromenion erecti	non	oui	oui	Oui		
Festucenion marginatae	oui	oui	oui	Oui		
Carthamo mitissimi-Brometum erecti				Oui		
Carthamo mitissimi-Brometum erecti typicum				Oui		
Carthamo mitissimi-Brometum erecti festucetosum marginatae				Oui		
Carthamo mitissimi-Brometum erecti cirsietosum tuberosi				Oui		
Helictochloo pratensis-				Oui		

Syntaxons	Crit. part représentative	Crit. Rareté	Crit. Menaces	Détermination ZNIEFF	Exclusion territoriale	Conditions d'éligibilité
Festucetum marginatae						
Prunello grandiflorae-Linetum appressi				Oui		
Anacamptido pyramidalis-Serapiadion vomeraceae	DD	oui	oui	Oui		
Serapiado vomeraceae-Caricetum flaccae				Oui		
Artemisio albae-Bromenalia erecti				Oui		
Festucion auquieri-marginatae	oui	oui	non	Oui		
Stahelino dubiae-Teucrietum chamaedryos				Oui		
Stahelino dubiae-Teucrietum chamaedryos typicum				Oui		
Stahelino dubiae-Teucrietum chamaedryos brometosum erecti				Oui		
Stahelino dubiae-Teucrietum chamaedryos cephalarietosum leucanthae				Oui		
Stahelino dubiae-Teucrietum chamaedryos helichtochloetosum pratensis				Oui		
Stahelino dubiae-Teucrietum chamaedryos dorycnietosum pentaphylli				Oui		
Sideritido guillonii-Koelerietum vallesianae				Oui		
Sideritido guillonii-Koelerietum vallesianae typicum				Oui		
Sideritido guillonii-Koelerietum vallesianae globularietosum vulgaris				Oui		
Sideritido guillonii-Koelerietum vallesianae bromopsietosum erecti				Oui		
Sideritido guillonii-Koelerietum vallesianae bromopsietosum erecti variante type				Oui		
Sideritido guillonii-Koelerietum vallesianae bromopsietosum erecti variante à Carex flacca				Oui		
Bellidi sylvestris-Festucetum lemanii				Oui		
Catanancho caeruleae-Festucetum hervieri				Oui		
Catanancho caeruleae-Festucetum hervieri typicum				Oui		
Catanancho caeruleae-Festucetum hervieri asteretosum linosyris				Oui		
Xerobromion du Thouarçais				Oui		
Lino salsolidis-Seslerietum caeruleae				Oui		
Astragalo monspessulani-Festucetum lahonderei				Oui		
Astragalo monspessulani-Festucetum lahonderei typicum				Oui		
Astragalo monspessulani-Festucetum lahonderei seslerietosum caeruleae				Oui		
Teucrio pyrenaici-Bromion erecti	oui	oui	oui	Oui		
Teucrio pyrenaici-Genistetum occidentalis				Oui		
Koelerio-Phleenalina phleoidis				Oui		
Festucion longifolio-lemanii	non	oui	oui	Oui		
Diantho carthusianorum-Oreoselinum nigri				Oui		
Helianthemo nummularii-Festucetum vasconcensis				Oui		
Helianthemo nummularii-Festucetum vasconcensis typicum				Oui		
Helianthemo nummularii-Festucetum vasconcensis armerietosum arenariae				Oui		

Syntaxons	Crit. part représentative	Crit. Rareté	Crit. Menaces	Détermination ZNIEFF	Exclusion territoriale	Conditions d'éligibilité
Helianthemo nummularii-Festucetum vasconensis brizetosum mediae				Oui		
Peucedano oreoselini-Festucetum arvernensis				Oui		
Peucedano oreoselini-Festucetum arvernensis typicum				Oui		
Peucedano oreoselini-Festucetum arvernensis helianthemetosum nummularii				Oui		
Groupe à Coincya monensis subsp. cheiranthos et Festuca ovina subsp. Guestfalica				Oui		
Hyperico linariifolii-Festucetum arvernensis				Oui		
Elyno myosuroidis-Seslerietea caeruleae						
Oxytropido-Elynetalia myosuroidis						
Oxytropido-Elynon myosuroidis	non	oui	non	Oui		
Eu-Oxytropido-Elynenion myosuroidis	non	oui	non	Oui		
Oxytropido foucaudii-Kobresietum myosuroidis				Oui		
Elyno myosuroidis-Salicetum retusae				Oui		
Salici pyrenaicae-Bistortetum viviparae				Oui		
Oxytropido campestris-Caricetum rupestris				Oui		
Salicion pyrenaicae	non	oui	non	Non	Massif pyrénéen	
Eu-Salicion pyrenaicae	non	oui	non	Non	Massif pyrénéen	
Dryado octopetalae-Salicetum pyrenaici				Non		
Geo pyrenaici-Caricetum sempervirentis				Non		
Ranunculo thoraе-Seslerienion caeruleae	non	oui	non	Non	Massif pyrénéen	
Armerio orissonensis-Alchemilletum amphisericeae				Non		
Primulion intricatae	non	oui	non	Non	Massif pyrénéen	
EU-Primulion intricatae	non	oui	non	Non	Massif pyrénéen	
Primulo intricatae-Horminetum pyrenaici				Non		
Astragaletalia sempervirentis						
Festucion scopariae	non	oui	non	Oui		
Saponarienion caespitosae	non	oui	non	Oui		
Oxytropido neglectae-Festucetum scopariae				Oui		
Serratulo nudicaulis-Asperuletum pyrenaicae				Oui		
Gentiano occidentalis-Androsacetum villosae				Oui		
Filipendulo ulmariae-Convolvuletea sepium						
Convolvuleta sepium						
Convolvulion sepium	non	non	non	Non		
Eupatorio cannabini-Convolvuletum sepium				Non		
Epilobio hirsuti-Equisetetum telmateiae				Non		
Irido pseudacori-Oenanthetum crocatae				Non		
Epilobio hirsuti-Convolvuletum sepium				Non		
Epilobio hirsuti-Convolvuletum sepium typicum				Non		
Picrido hieracioidis-Eupatorietum cannabini				Non		
Picrido hieracioidis-Eupatorietum cannabini				Non		

Syntaxons	Crit. part représentative	Crit. Rareté	Crit. Menaces	Détermination ZNIEFF	Exclusion territoriale	Conditions d'éligibilité
centaureetosum debeauxii						
Fallopium dumetorum-				Non		
Cucubaletum bacciferi						
Urtico dioicae-Convolutum sepium				Non		
Groupement à Angelica sylvestris et Equisetum telmateia				Non		
Groupement à Angelica sylvestris et Phalaris arundinacea				Non		
Solano dulcamarae-Epilobietum hirsuti				Non		
Angelico heterocarpae-Phalaridetum arundinacea				Non		
Rorippo sylvestris-Phalaridetum arundinacea				Non		
Lycopodo europaei-Phalaridetum arundinacea				Non		
Calystegio sepium-Althaeion officinalis	oui	oui	non	Oui		
Calystegio sepium-Angelicetum heterocarpae				Oui		
Calystegio sepium-Angelicetum heterocarpae				Oui		
oenanthetosum foucaudii				Oui		
Calystegio sepium-Angelicetum heterocarpae				Oui		
oenanthetosum crocatae				Oui		
Senecioni aquatici-Oenanthetum crocatae				Oui		
Cochleario aestuariae-Oenanthetum crocatae				Oui		
Cochleario aestuariae-Oenanthetum crocatae typicum				Oui		
Cochleario aestuariae-Oenanthetum crocatae				Oui		
scirpetosum maritimi				Oui		
Cochleario aestuariae-Oenanthetum crocatae phalaridetosum arundinacea				Oui		
Loto pedunculati-Filipenduletalia ulmariae						
Achilleo ptarmicae-Cirsion palustris	non	non	non	Non		
Junco acutiflori-Angelicetum sylvestris				Non		
Junco acutiflori-Angelicetum sylvestris typicum				Non		
Junco acutiflori-Angelicetum sylvestris epilobietosum hirsuti				Non		
Junco acutiflori-Angelicetum sylvestris molinietosum				Non		
caeruleae				Non		
Junco acutiflori-Angelicetum sylvestris variante à Scirpus sylvaticus				Non		
Groupement à Polygonum bistorta et Holcus mollis				Non		
Scrophulario auriculatae-Angelicetum sylvestris				Non		
Groupement à Filipendula ulmaria et Lycopus europaeus				Non		
Groupement à Deschampsia cespitosa et Viola palustris				Non		
Thalictro flavi-Filipendulion ulmariae	non	non	non	Non		
Euphorbio villosae-Filipenduletum ulmariae				Non		
Myosotido martini-Equisetum telmateia				Non		
Thalictro flavi-Althaeetum officinalis				Non		
Filipendulo ulmariae-Chaerophyllion hirsuti	non	oui	non	Oui	Massif pyrénéen	

Syntaxons	Crit. part représentative	Crit. Rareté	Crit. Menaces	Détermination ZNIEFF	Exclusion territoriale	Conditions d'éligibilité
Geranio sylvatici-Chaerophylletum hirsuti				Oui		
Ranunculo aconitifolii-Filipenduletum ulmariae				Oui		
Chaerophyllo hirsuti-Valerianetum pyrenaicae				Oui	Massif pyrénéen	
Picrido umbellatae-Cirsietum monspessulani				Oui	Massif pyrénéen	
Cirsio rivularis-Caricetum paniculatae				Oui	Massif pyrénéen	
Carici elatae-Salicetea cinereae						
Salicetalia auritae						
Osmundo regalis-Myricion gale	oui	oui	non	Oui		
Myrico gale-Salicetum atrocinereae				Oui		
Myrico gale-Salicetum atrocinereae typicum				Oui		
Myrico gale-Salicetum atrocinereae typicum sans Salix atrocinerea				Oui		
Myrico gale-Salicetum atrocinereae caricetosum hudsonii				Oui		
Erico scopariae-Myricetum gale				Oui		
Osmundo regalis-Salicetum atrocinereae				Oui		
Groupe ment à Sphagnum palustre et Salix atrocinerea				Oui		
Groupe ment à Iris pseudacorus et Salix atrocinerea				Oui		
Salicion cinereae	non	non	non	Non		
Frangulo alni-Salicetum cinereae				Non		
Frangulo alni-Salicetum auritae				Non		
Groupe ment à Juncus effusus et Salix atrocinerea				Non		
Groupe ment à Juncus effusus et Salix atrocinerea variante typique				Non		
Groupe ment à Juncus effusus et Salix atrocinerea variante à Filipendula ulmaria				Non		
Groupe ment à Carex acutiformis et Salix atrocinerea				Non		
Frangulo alni-Popule tum tremulae				Non		
Frangulo alni-Popule tum tremulae typicum				Non		
Frangulo alni-Popule tum tremulae molinietosum caeruleae				Non		
Galio aparines-Urticetea dioicae						
Galio aparines-Alliarietalia petiolatae						
Aegopodion podagrariae	non	non	non	Non		
Urtico dioicae-Aegopodietum podagrariae				Non		
Anthriscetum sylvestris				Non		
Urtico dioicae-Cruciatetum laevipedis				Non		
Urtico dioicae-Cruciatetum laevipedis agrimonietosum				Non		
Heracleo sphondylii-Sambucetum ebuli				Non		
Urtico dioicae-Lamietum maculati				Non		
Chaerophylletum aurei				Non		

Syntaxons	Crit. part représentative	Crit. Rareté	Crit. Menaces	Détermination ZNIEFF	Exclusion territoriale	Conditions d'éligibilité
Geo urbani-Alliarion petiolatae	non	non	non	Non		
Alliario petiolatae- Chaerophylletum temuli				Non		
Alliario petiolatae- Chaerophylletum temuli typicum				Non		
Torilidetum japonicae				Non		
Lapsano communis-Sisonetum amomi				Non		
Soncho oleracei-Smyrnetum olusatri				Non		
Arction lappae	non	non	non	Non		
Rumicion alpini	non	oui	non	Non	Massif pyrénéen	
Urtico dioicae-Scrophularietum pyrenaicae				Non		
Rumici pseudalpini- Chenopodietum boni-henrici				Non		
Balloto-Conion maculati	non	oui	non	Oui		
Balloto foetidae-Arctietum minoris				Oui		
Urtico dioicae-Sambucetum ebuli				Oui		
Urtico dioicae-Sambucetum ebuli typicum				Oui		
Urtico dioicae-Sambucetum ebuli urticetosum dioicae				Oui		
Urtico dioicae-Sambucetum ebuli calystegietosum sepium				Oui		
Impatienti noli-tangere- Stachyeta sylvatica						
Impatienti noli-tangere- Stachyon sylvaticae	non	non	oui	Oui		
Brachypodio sylvatici- Festucetum giganteae				Oui		
Carici pendulae-Eupatorietum cannabini				Oui		
Galio aparines-Impatientetum noli-tangere				Oui		
Stachyo sylvaticae- Dipsacetum pilosi				Oui		
Sileno dioicae-Myosotidetum sylvaticae				Oui		
Hyperico androsaemi- Caricetum pendulae				Oui		
Groupe à Pulmonaria affinis et Brachypodium sylvaticum				Oui		
Violo riviniana-Stellarion holosteae	non	non	non	Non		
Veronico chamaedryos- Stellarion holosteae				Non		
Hyacinthoideo non-scriptae- Stellarion holosteae				Non		
Geranio phaei-Conopodietum pyrenaei				Non		
Meconopsio cambricae- Crepidetum lampsanoidis				Non		
Groupe à Dioscorea communis et Euphorbia dulcis				Non		
Glycerio fluitantis-Nasturtietea officinalis						
Nasturtio officinalis- Glycerietalia fluitantis						
Glycerio fluitantis-Sparganion neglecti	non	non	non	Non		
Glycerio declinatae- Catabrosetum aquatica				Non		
Glycerietum fluitantis				Non		
Glycerietum plicatae				Non		
Glycerio-Sparganietum neglecti				Non		

Syntaxons	Crit. part représentative	Crit. Rareté	Crit. Menaces	Détermination ZNIEFF	Exclusion territoriale	Conditions d'éligibilité
Glycerio fluitantis-Leersietum oryzoidis				Non		
Glycerio fluitantis-Catabrosetum aquaticae				Non		
Groupe ment à Luronium natans et Hottonia palustris				Non		
Groupe ment à Glyceria fluitans et Ranunculus flammula				Non		
Ranunculetum hederacei				Non		
Apion nodiflori	non	non	non	Non		
Beruletum erectae				Non		
Helosciadetum nodiflori				Non		
Nasturtietum officinalis				Non		
Veronico beccabungae-Callitrichetum platycarpae				Non		
Helianthemetea guttati						
Helianthemetalia guttati						
Thero-Airion	non	non	oui	Oui		
Narduretum lachenalii				Oui		
Senecioni denticulati-Teesdalietum nudicaulis				Oui		
Senecioni denticulati-Teesdalietum nudicaulis typicum				Oui		
Senecioni denticulati-Teesdalietum nudicaulis crassuletosum tillaeae				Oui		
Groupe ment à Senecio vulgaris subsp. denticulatus et Mibora minima				Oui		
Aphano inexpectatae-Sedetum rubentis				Oui		
Crassulo tillaeae-Aphanetum microcarpae				Oui		
Filagini minimae-Airetum praecocis				Oui		
Vulpio bromoidis-Trifolietum subterranei				Oui		
Vulpio bromoidis-Trifolietum subterranei typicum				Oui		
Vulpio bromoidis-Trifolietum subterranei trifolietosum glomerati				Oui		
Senecioni denticulati-Airetum praecocis				Oui		
Senecioni denticulati-Airetum praecocis typicum				Oui		
Senecioni denticulati-Airetum praecocis senecionetosum sylvatici				Oui		
Arnosserido minimae-Micropyretum aristati				Oui		
Groupe ment à Logfia minima et Neoschischkinia elegans				Oui		
Groupe ment à Trifolium arvense et Vulpia myuros				Oui		
Plantagini coronopi-Crassuletum tillaeae				Oui		
Isoetetea velatae						
Isoetetalia velatae						
Ophioglosso lusitanici-Isoetion histricis	non	oui	oui	Oui		
Ophioglosso azorici-Isoetum histricis				Oui		
Groupe ment à Oenanthe pimpinelloides et Isoetes histrix				Oui		
Groupe ment à Romulea bulbocodium et Isoetes histrix				Oui		
Juncetea bufonii						
Elatino triandrae-Cyperetalia fusci						

Syntaxons	Crit. part représentative	Crit. Rareté	Crit. Menaces	Détermination ZNIEFF	Exclusion territoriale	Conditions d'éligibilité
Eleocharition soloniensis	non	oui	oui	Oui		
Cyero fusci-Limoselletum aquaticae				Oui		
Ludwigio palustris-Lindernietum procumbentis				Oui		
Elatinium hexandrae				Oui		
Lythro portulae-Ludwigietum palustris				Oui		
Lindernio dubiae-Cyperetum fusci				Oui		
Peplido portulae-Eleocharitetum ovatae				Oui		
Callitricho stagnalis-Polygonetum hydropiperis				Oui		
Lythro portulae-Damasonietum alismatis				Oui		
Heleochoion schoenoidis	non	oui	oui	Oui		
Gnaphalio uliginosi-Crypsietum schoenoidis				Oui		
Nanocyperetalia flavescantis						
Crassulo vaillantii-Lythrion borysthenici	non	oui	oui	Oui		
Bulliardio vaillantii-Ranunculetum nodiflori				Oui		
Cicendion filiformis	non	oui	oui	Oui		
Cicendietum filiformis				Oui		
Pseudognaphalio luteoalbi-Exaculetum pusilli				Oui		
Groupement à Sedum pentandrum				Oui		
Junco tenageiae-Elatinium bronchonii				Oui		
Junco tenageiae-Elatinium bronchonii typicum				Oui		
Junco tenageiae-Elatinium bronchonii bidentetosum frondosae				Oui		
Groupement à Cyperus flavescens et Cyperus fuscus				Oui		
Groupement à Illecebrum verticillatum et Juncus capitatus				Oui		
Groupement à Juncus pygmaeus et Juncus tenageia				Oui		
Groupement à Juncus tenageia et Cyperus flavescens				Oui		
Groupement à Laphangium luteoalbum et Cyperus fuscus				Oui		
Radiolion linoidis	non	oui	non	Oui		
Centunculenion minimi	non	oui	non	Oui		
Spergulario rubrae-Illecebretum verticillati				Oui		
Myosuro minimi-Ranunculetum sardoii				Oui		
Nanocyperion flavescantis	non	oui	oui	Oui		
Cyperetum flavescantis				Oui		
Stellario uliginosae-Scirpetum setacei				Oui		
Groupement à Juncus bufonius et Gypsophila muralis				Oui		
Centaurio pulchelli-Blackstonion perfoliatae	non	non	oui	Oui		
Groupement à Blackstonia imperfoliata et Blackstonia perfoliata				Oui		
Lino stricti-Blackstonietum perfoliatae				Oui		
Lino cathartici-Blackstonietum perfoliatae				Oui		
Blackstonio perfoliatae-Isolepidetum cernuae				Oui		

Syntaxons	Crit. part représentative	Crit. Rareté	Crit. Menaces	Détermination ZNIEFF	Exclusion territoriale	Conditions d'éligibilité
Juncetea maritimi						
Glaucum maritimae-Puccinellietalia maritimae						
Puccinellion maritimae	non	oui	non	Oui		
Puccinellietum maritimae				Oui		
Puccinellietum maritimae typicum				Oui		
Puccinellietum maritimae triglochinetosum maritimae				Oui		
Puccinellietum maritimae spartinetosum anglicae				Oui		
Puccinellietum maritimae cochlearietosum anglicae				Oui		
Puccinellietum fasciculatae				Oui		
Puccinellietum fasciculatae variante typique				Oui		
Armerion maritimae	non	oui	oui	Oui		
Festucenion littoralis	non	oui	oui	Oui		
Artemisietum maritimae				Oui		
Festucetum littoralis				Oui		
Juncetum gerardii				Oui		
Frankenio laevis-Armerienion maritimae	non	oui	oui	Oui		
Halimiono portulacoidis-Limonietum auriculifolii				Oui		
Limonio ovalifolii-Frankenietum laevis				Oui		
Limonio ovalifolii-Frankenietum laevis typicum				Oui		
Limonio ovalifolii-Frankenietum laevis limonietosum dodartii				Oui		
Frankenio laevis-Limonietum dodartii				Oui		
Cochleario anglicae-Frankenietum laevis				Oui		
Groupe à Limonium auriculifolium				Oui		
Limonio vulgaris-Plantaginienion maritimae	non	oui	oui	Oui		
Plantagini maritimae-Limonietum vulgaris				Oui		
Plantagini maritimae-Limonietum vulgaris typicum				Oui		
Plantagini maritimae-Limonietum vulgaris arthrocnemetosum perennis				Oui		
Cochleario anglicae-Plantaginetum maritimae				Oui		
Glaucum maritimae-Juncion maritimi	non	oui	non	Oui		
Juncum maritimi-Caricetum extensae				Oui		
Oenanthe lachenalii-Juncetum maritimi				Oui		
Agrostio stoloniferae-Juncetum maritimi				Oui		
Agrostio stoloniferae-Juncetum maritimi apietosum graveolentis				Oui		
Agrostio stoloniferae-Juncetum maritimi stenotaphretosum secundati				Oui		
Juncum-Festucetum arundinaceae				Oui		
Agropyretalia pungentis						
Agropyron pungentis	non	oui	non	Oui		
Inulo crithmoidis-Elymetum pycnanthi				Oui		
Beto maritimae-Agropyretum pungentis				Oui		
Atriplici hastatae-Agropyretum pungentis				Oui		

Syntaxons	Crit. part représentative	Crit. Rareté	Crit. Menaces	Détermination ZNIEFF	Exclusion territoriale	Conditions d'éligibilité
Agropyro pungentis-Althaeetum officinalis				Oui		
Minuartio peplodis-Agropyretum acuti				Oui		
Brachypodio pinnati-Agropyron pungentis	non	oui	non	Oui		
Koelerio-Corynephoretea canescentis						
Corynephorotalia canescentis						
Corynephorion canescentis	non	non	oui	Oui		
Astrocarmo purpurascens-Corynephorion canescentis				Oui		
Communauté à Tuberaria guttata et Corynephorus canescens				Oui		
Sileno conicae-Cerastion semidecandri	non	oui	oui	Oui		
Erodio bipinnati-Alysetum alyssoidis				Oui		
Erodio bipinnati-Alysetum alyssoidis typicum				Oui		
Erodio bipinnati-Alysetum alyssoidis saxifragetosum tridactylitae				Oui		
Erodio bipinnati-Alysetum alyssoidis silenetosum conicae				Oui		
Sedo-Cerastion arvensis	non	oui	oui	Oui		
Corynephorion canescentis-Festucetum vasconensis				Oui		
Corynephorion canescentis-Festucetum vasconensis typicum				Oui		
Corynephorion canescentis-Festucetum vasconensis jasionetosum montanae				Oui		
Festucion guestfalico-filiformis	non	oui	oui	Oui		
Groupe à Hypericum linariifolium et Festuca ovina subsp. guestfalica				Oui		
Artemisio lloydii-Koelerietalia albescentis						
Euphorbio portlandicae-Helichryson stoechadis	oui	oui	oui	Oui		
Artemisio lloydii-Ephedretum distachyae				Oui		
Artemisio lloydii-Ephedretum distachyae brometosum rigidi				Oui		
Artemisio lloydii-Ephedretum distachyae dianthetosum gallici				Oui		
Artemisio lloydii-Ephedretum distachyae variation à lichens et thérophytes				Oui		
Sileno portensis-Helichrysetum stoechadis				Oui		
Sileno portensis-Helichrysetum stoechadis typicum				Oui		
Sileno portensis-Helichrysetum stoechadis artemisietosum maritima				Oui		
Alyso loiseleuri-Helichrysetum stoechadis				Oui		
Roso pimpinellifoliae-Ephedretum distachyae				Oui		
Roso pimpinellifoliae-Ephedretum distachyae race à Omphalodes littoralis				Oui		
Roso pimpinellifoliae-Ephedretum distachyae race à Silene otites				Oui		
Roso pimpinellifoliae-Ephedretum distachyae race du Sud de l'embouchure de la Gironde				Oui		
Artemisio lloydii-Helichrysetum stoechadis				Oui		
Artemisio lloydii-Helichrysetum				Oui		

Syntaxons	Crit. part représentative	Crit. Rareté	Crit. Menaces	Détermination ZNIEFF	Exclusion territoriale	Conditions d'éligibilité
stoechadis typicum						
Artemisio lloydii-Helichrysetum				Oui		
stoechadis sedetosum acris				Oui		
Micropyro tenelli-Helichrysetum stoechadis				Oui		
Micropyro tenelli-Helichrysetum				Oui		
stoechadis typicum				Oui		
Micropyro tenelli-Helichrysetum stoechadis				Oui		
artemisietosum maritimae				Oui		
Micropyro tenelli-Helichrysetum				Oui		
stoechadis cistetosum salviifolii				Oui		
Thymo drucei-Corynephorum canescentis				Oui		
Thymo drucei-Corynephorum				Oui		
canescentis typicum				Oui		
Thymo drucei-Corynephorum canescentis				Oui		
ammophiletosum arenariae				Oui		
Thymo drucei-Corynephorum				Oui		
canescentis cistetosum				Oui		
salviifolii				Oui		
Lemnetea minoris						
Lemnetalia minoris						
Lemnion minoris	non	non	non	Non		
Spirodela-Lemnetum minoris				Non		
Wolffietum arrhizae				Non		
Lemnetum gibbae				Non		
Lemnetum gibbae typicum				Non		
Lemnetum gibbae lemnetosum				Non		
trisolcae				Non		
Lemno trisolcae-Salvinion natantis	non	oui	non	Oui		
Lemno trisolcae-Riccion fluitantis	non	oui	non	Oui		
Lemnetum trisolcae				Oui		
Riccion fluitantis				Oui		
Hydrocharition morsus-ranae	non	oui	oui	Oui		
Utricularietum australis				Oui		
Utricularietum australis typicum				Oui		
Lemno minoris-Hydrocharitetum morsus-ranae				Oui		
Lemno minoris-				Oui		
Hydrocharitetum morsus-ranae				Oui		
typicum				Oui		
Potamo-Ceratophylletum submersi				Oui		
Littorelletea uniflorae						
Eleocharitetalia multicaulis						
Lobelia dortmannae-Isoetion	oui	oui	oui	Oui		
Isoetum boryanae				Oui		
Isoetum boryanae typicum				Oui		
Isoetum boryanae				Oui		
lobelietosum dortmannae				Oui		
Scirpo americani-Lobelietum dortmannae				Oui		
Scirpo americani-Lobelietum				Oui		
dortmannae typicum				Oui		
Scirpo americani-Lobelietum dortmannae				Oui		
eleocharitetosum multicaulis				Oui		
Elodo palustris-Sparganion	non	oui	oui	Oui		
Eleocharitetum multicaulis				Oui		
Eleocharitetum multicaulis				Oui		
typicum				Oui		
Eleocharitetum multicaulis				Oui		
potametosum polygonifolii				Oui		
Eleocharitetum multicaulis				Oui		
sphagnetosum auriculati				Oui		
Eleocharitetum multicaulis				Oui		
variante à Caropsis verticillato-inundata				Oui		

Syntaxons	Crit. part représentative	Crit. Rareté	Crit. Menaces	Détermination ZNIEFF	Exclusion territoriale	Conditions d'éligibilité
Eleocharito palustris-Littorelletum uniflorae				Oui		
Eleocharito palustris-Littorelletum uniflorae typicum				Oui		
Eleocharito palustris-Littorelletum uniflorae eleocharitetosum palustris				Oui		
Eleocharito palustris-Littorelletum uniflorae antinorietosum agrostideae				Oui		
Eleocharito palustris-Littorelletum uniflorae eleocharitetosum acicularis				Oui		
Hyperico elodis-Potametum oblongi				Oui		
Hyperico elodis-Potametum oblongi typicum				Oui		
Hyperico elodis-Potametum oblongi isolepidetosum fluitantis				Oui		
Junco heterophylli-Pilularietum globuliferae				Oui		
Potamo polygonifolii-Scirpetum fluitantis				Oui		
Scirpo americani-Hypericetum elodis				Oui		
Groupe à Marsilea quadrifoliae				Oui		
Groupe à Isolepis fluitans et Ludwigia palustris				Oui		
Groupe à Ranunculus ololeucos et Eleocharis multicaulis				Oui		
Groupe à Ranunculus ololeucos et Eleocharis multicaulis variante type				Oui		
Groupe à Ranunculus ololeucos et Eleocharis multicaulis variante à Isolepis fluitans				Oui		
Ranunculo flammulae-Juncetum bulbosi				Oui		
Littorello uniflorae-Eleocharitetum acicularis				Oui		
Pilularietum globuliferae				Oui		
Littorello uniflorae-Isoetetum tenuissimae				Oui		
Groupe à Ranunculus ololeucos et Juncus bulbosus				Oui		
Samolo valerandi-Baldellion ranunculoidis	non	oui	oui	Oui		
Samolo valerandi-Littorelletum uniflorae				Oui		
Littorello uniflorae-Baldellion ranunculoidis				Oui		
Littorelletalia uniflorae						
Littorellion uniflorae	non	oui	oui	Oui		
Isoetetum echinosporae				Oui		
Loiseleurio procumbentis-Vaccinietea microphylli						
Rhododendro ferruginei-Vaccinietalia microphylli						
Arctostaphylo-Cetrarion nivalis	non	oui	non	Oui		
Salici pyrenaicae-Arctostaphyletum alpini				Oui		
Loiseleurio procumbentis-Vaccinion microphylli	non	oui	non	Oui		
Carici curvulae-Empetretum hermaphroditi				Oui		
Rhododendro ferruginei-Vaccinion myrtilli	non	oui	non	Non	Massif pyrénéen	
Listero cordatae-Rhododendretum ferruginei				Non		
Salici pyrenaicae-Dasiphoretum fruticosae				Non		
Salici pyrenaicae-Ericetum				Non		

Syntaxons	Crit. part représentative	Crit. Rareté	Crit. Menaces	Détermination ZNIEFF	Exclusion territoriale	Conditions d'éligibilité
vagantis						
Juniperion nanae	non	oui	non	Non	Massif pyrénéen	
Cotoneastro pyrenaici-Juniperetum nanae				Non		
Lonicero periclymeni-Rubetea plicati						
Rubetalia plicati	non	non	non	Non		
Melampyro pratensis-Holcetea mollis						
Melampyro pratensis-Holcetalia mollis						
Potentillo erectae-Holcion mollis	non	oui	non	Oui		
Athyrio filicis-feminae-Blechnetum spicant				Oui		
Blechno spicant-Osmundetum regalis				Oui		
Blechno spicant-Oreopteridetum limbospermae				Oui		
Scrophulario alpestris-Oreopteridetum limbospermae				Oui		
Athyrio filicis-feminae-Phegopteridetum connectilis				Oui		
Melampyrion pratensis	non	oui	non	Oui		
Hyperico pulchri-Melampyretum pratensis				Oui		
Conopodio majoris-Teucrion scorodoniae	non	non	non	Non		
Anemono nemorosae-Euphorbietum hybernae				Non		
Anemono nemorosae-Euphorbietum hybernae typicum				Non		
Anemono nemorosae-Euphorbietum hybernae asphodeletosum albi				Non		
Peucedano gallici-Pulmonarietum longifoliae				Non		
Potentillo montanae-Asphodeletum albi				Non		
Potentillo montanae-Asphodeletum albi typicum				Non		
Potentillo montanae-Asphodeletum albi euphorbietosum hybernae				Non		
Potentillo sterilis-Conopodietum majoris				Non		
Teucro scorodoniae-Corydalidetum claviculatae				Non		
Teucro scorodoniae-Silenetum nutantis				Non		
Teucro scorodoniae-Sedetum telephii				Non		
Rubio peregrinae-Avenelletum flexuosae				Non		
Rubio peregrinae-Avenelletum flexuosae variante type				Non		
Rubio peregrinae-Avenelletum flexuosae variante à Pseudarrhenatherum longifolium				Non		
Rubio peregrinae-Avenelletum flexuosae variante à Pteridium aquilinum				Non		
Rubio peregrinae-Avenelletum flexuosae variante à Festuca vasconensis				Non		
Groupe à Asphodelus albus et Pseudarrhenatherum longifolium				Non		
Groupe à Rubia peregrina et Calamagrostis epigejos				Non		
Groupe à Holcus mollis et Linaria repens				Non		

Syntaxons	Crit. part représentative	Crit. Rareté	Crit. Menaces	Détermination ZNIEFF	Exclusion territoriale	Conditions d'éligibilité
Galio saxatilis-Deschampsietum flexuosae				Non		
Arenario montanae-Pseudarrhenatheretum longifolii				Non		
Arenario montanae-Pseudarrhenatheretum longifolii typicum				Non		
Arenario montanae-Pseudarrhenatheretum longifolii molinietosum caeruleae				Non		
Hyperico pulchri-Pseudarrhenatheretum longifolii				Non		
Hyperico pulchri-Pseudarrhenatheretum longifolii typicum				Non		
Hyperico pulchri-Pseudarrhenatheretum longifolii blechnetosum spicant				Non		
Sileno nutantis-Senecionetum adonidifolii				Non		
Jacobaeo adonidifoliae-Peucedanetum oreoselini				Non		
Jacobaeo adonidifoliae-Peucedanetum oreoselini typicum				Non		
Jacobaeo adonidifoliae-Peucedanetum oreoselini sedetosum rupestris				Non		
Jacobaeo adonidifoliae-Peucedanetum oreoselini patzkeetosum spadiceae				Non		
Melampyro sylvatici-Poion chaixii	non	oui	non	Oui		
Poo chaixii-Euphorbietum hybernae				Oui		
Montio fontanae-Cardaminetea amarae						
Cardamino amarae-Chrysosplenietalia alternifolii						
Caricion remotae	non	non	non	Non		
Cardamino flexuosae-Chrysosplenietum oppositifolii				Non		
Cardaminetum latifoliae				Non		
Veronico montanae-Caricetum remotae				Non		
Cardaminetum flexuosae				Non		
Epilobietum obscuri				Non		
Chrysosplenio oppositifolii-Cardaminetum amarae				Non		
Arabidion soyeri	non	oui	non	Oui		
Epilobio alsinifolii-Saxifragetum stellaris				Oui		
Wahlenbergio hederaceae-Sibthorpion europaeae	oui	oui	non	Oui		
Chrysosplenio oppositifolii-Sibthorpietum europaeae				Oui		
Lysimachio nemorum-Saxifragion hirsutae	oui	oui	non	Oui		
Saxifrago clusii-Soldanelletum villosae				Oui		
Cardamino flexuosae-Saxifragetum hirsutae				Oui		
Montio fontanae-Cardaminetalia amarae						
Cardamino amarae-Montion fontanae	non	oui	non	Oui	Massif pyrénéen	
Stellario alsines-Montietum hallii				Oui	Massif pyrénéen	
Sagino saginoidis-Micranthetum stellaris				Oui	Massif pyrénéen	
Groupement à Stellaria alsine et Ranunculus				Oui		

Syntaxons	Crit. part représentative	Crit. Rareté	Crit. Menaces	Détermination ZNIEFF	Exclusion territoriale	Conditions d'éligibilité
omiophyllus						
Mulgedio alpini-Aconitetea variegati						
Adenostyletalia alliariae						
Calamagrostion arundinaceae	non	oui	oui	Oui		
Adenostylon pyrenaicae	non	oui	non	Oui		
Myrrhido odoratae-Valerianetum pyrenaicae				Oui		
Rumici arifolii-Athyrietum distentifolii				Oui		
Cirsio rufescentis-Aconitetum pyrenaici				Oui		
Ranunculo platanifolii-Adenostyletum pyrenaicae				Oui		
Streptopodo amplexifolii-Athyrietum distentifolii				Oui		
Nardetea strictae						
Nardetalia strictae						
Agrostion curtisii	oui	non	oui	Oui		
Carici piluliferae-Pseudarrhenatheretum longifolii				Oui		
Carici piluliferae-Pseudarrhenatheretum longifolii typicum				Oui		
Carici piluliferae-Pseudarrhenatheretum longifolii brachypodietosum pinnati				Oui		
Groupement à Brachypodium pinnatum et Pseudarrhenatherum longifolium				Oui		
Simethido planifoliae-Pseudarrhenatheretum longifolii				Oui		
Simethido planifoliae-Pseudarrhenatheretum longifolii typicum				Oui		
Simethido planifoliae-Pseudarrhenatheretum longifolii molinietosum caeruleae				Oui		
Agrostio curtisii-Avenuletum sulcatae				Oui		
Agrostio curtisii-Avenuletum sulcatae typicum				Oui		
Agrostio curtisii-Avenuletum sulcatae molinietosum caeruleae				Oui		
Groupement à cf. Agrostis vinealis				Oui		
Groupement à Simethis mattiazi et Agrostis curtisii				Oui		
Galio saxatilis-Festucion filiformis	non	oui	oui	Oui		
Galio hercynici-Festucetum tenuifoliae				Oui		
Luzulo multiflorae-Festucetum nigrescentis				Oui		
Galio saxatilis-Gentianetum luteae				Oui		
Violion caninae	non	oui	oui	Oui		
Galio saxatilis-Festucetum rubrae				Oui		
Groupement à Serratula tinctoria et Stachys officinalis				Oui		
Polygalo vulgaris-Nardetum strictae				Oui		
Groupement à Briza media et Stachys officinalis				Oui		
Danthonio decumbentis-Serapiadion linguae	oui	oui	oui	Oui		
Orchido morionis-Serapiadetum linguae				Oui		
Groupement à Serapias lingua				Oui		

Syntaxons	Crit. part représentative	Crit. Rareté	Crit. Menaces	Détermination ZNIEFF	Exclusion territoriale	Conditions d'éligibilité
et Viola lactea						
Danthonio decumbentis-Isoetetum histricis				Oui		
Groupe ment à Serapias lingua et Ophioglossum azoricum				Oui		
Nardo strictae-Juncion squarrosi	non	oui	oui	Oui		
Caro verticillati-Juncetum squarrosi				Oui		
Caro verticillati-Juncetum squarrosi typicum				Oui		
Caro verticillati-Juncetum squarrosi epikeretosum pyrenaei				Oui		
Groupe ment à Scorzonera humilis et Festuca nigrescens				Oui		
Festucetalia spadiceae						
Carici macrostyli-Nardion strictae	non	oui	non	Non	Massif pyrénéen	
Festuco microphyllae-Nardetum strictae				Non		
Trifolio alpini-Selinetum pyrenaei				Non		
Trifolio thalii-Nardetum strictae				Non		
Festucion eskiae	non	oui	non	Non	Massif pyrénéen	
Scorzonero aristatae-Festucetum paniculatae				Non		
Avenulo sulcatae-Nardion strictae	oui	oui	non	Oui		
Jasiono laevis-Danthonietum decumbentis				Oui		
Nerio oleandri-Tamaricetea africanae						
Tamaricetalia africanae						
Tamaricion africanae	non	oui	DD	Oui		
Solano dulcamarae-Tamaricetum gallicae				Oui		
Solano dulcamarae-Tamaricetum gallicae typicum				Oui		
Solano dulcamarae-Tamaricetum gallicae crataegetosum monogynae				Oui		
Oxycocco palustris-Sphagnetea magellanici						
Erico tetralicis-Sphagnetalia papillosi						
Oxycocco palustris-Ericion tetralicis	non	oui	oui	Oui		
Erico tetralicis-Sphagnetum magellanici				Oui		
Erico tetralicis-Sphagnetum magellanici typicum				Oui		
Erico tetralicis-Sphagnetum magellanici narthecietosum ossifragi				Oui		
Erico tetralicis-Sphagnetum rubelli				Oui		
Erico tetralicis-Sphagnetum rubelli typicum				Oui		
Erico tetralicis-Sphagnetum rubelli sphagnetosum capillifolii				Oui		
Sphagno subnitentis-Narthecietum ossifragi				Oui		
Ericion tetralicis	non	oui	oui	Oui		
Ericetum tetralicis				Oui		
Ericetum tetralicis typicum				Oui		
Groupe ment à Polytrichum commune et Carex rostrata				Oui		
Parietarietea judaicae						

Syntaxons	Crit. part représentative	Crit. Rareté	Crit. Menaces	Détermination ZNIEFF	Exclusion territoriale	Conditions d'éligibilité
Parietarietalia judaicae						
Cymbalarium muralis-Asplenion rutae-murariae	non	non	non	Non		
Adiantum capilli-veneris-Parietarium judaicae				Non		
Linario muralis-Erigerontetum mucronati				Non		
Linario cymbalariae-Soleirolietum soleirolii				Non		
Corydalidetum luteae				Non		
Cheirantho cheiri-Parietarium judaicae				Non		
Linario cymbalariae-Parietarium ramiflorae				Non		
Cymbalarium muralis-Parietario judaicae-				Non		
Chelidonetum majoris				Non		
Cymbalarium muralis-Phyllitidetum scolopendrii				Non		
Brassicion oleraceae	non	oui	non	Oui		
Euphorbio portlandicae-Matthioletum incanae				Oui		
Parietario judaicae-Senecionetum cinerariae				Oui		
Pegano harmalae-Salsoletea vermiculatae						
Salsolo vermiculatae-Peganelalia harmalae						
Beto maritima-Malvion arborea	non	oui	non	Oui		
Lavateretum arborea				Oui		
Phragmito australis-Magnocaricetea elatae						
Phragmitetalia australis						
Phragmitium communis	non	non	non	Non		
Equisetetum eleocharitis				Non		
Equisetetum eleocharitis typicum				Non		
Glycerietum aquaticae				Non		
Phragmitetum communis				Non		
Scirpetum lacustris				Non		
Thelypterido palustris-Phragmitetum australis				Non		
Thelypterido palustris-Phragmitetum australis typicum				Non		
Thelypterido palustris-Phragmitetum australis solanetosum dulcamarae				Non		
Typhetum angustifoliae				Non		
Typhetum latifoliae				Non		
Phragmito australis-Schoenoplectetum pungentis				Non		
Groupe à Convolvulus soldanella et Phragmites australis				Non		
Groupe à Mentha aquatica et Juncus subnodulosus				Non		
Eleocharito palustris-Sagittarion sagittifoliae	non	non	non	Non		
Alismatetum lanceolati				Non		
Sparganietum erecti				Non		
Butometum umbellati				Non		
Eleocharitetum palustris				Non		
Eleocharito palustris-Hippuridetum vulgare				Non		
Oenanthe aquatica-Rorippetum amphibiae				Non		
Sagittario sagittifoliae-Sparganietum simplicis				Non		
Apio nodiflori-Eleocharitetum amphibiae				Non		

Syntaxons	Crit. part représentative	Crit. Rareté	Crit. Menaces	Détermination ZNIEFF	Exclusion territoriale	Conditions d'éligibilité
Leersietum oryzoidis				Non		
Magnocaricetalia						
Magnocaricion elatae	non	non	non	Non		
Caricetum elatae				Non		
Caricetum acutiformi-paniculatae				Non		
Caricetum vesicariae				Non		
Cladietum marisci				Non		
Galio palustris-Caricetum rostratae				Non		
Junco effusi-Caricetum paniculatae				Non		
Molinio caeruleae-Cladietum marisci				Non		
Molinio caeruleae-Cladietum marisci typicum				Non		
Molinio caeruleae-Cladietum marisci caricetosum elatae				Non		
Hydrocotylo vulgaris-Caricetum elatae				Non		
Osmundo regalis-Caricetum paniculatae				Non		
Osmundo regalis-Caricetum paniculatae typicum				Non		
Osmundo regalis-Caricetum paniculatae caricetosum pseudocyperi				Non		
Groupe à Thelypteris palustris et Juncus maritimus				Non		
Iridetum pseudacori				Non		
Caricion gracilis	non	non	non	Non		
Caricetum acutiformis				Non		
Caricetum gracilis				Non		
Galio palustris-Caricetum ripariae				Non		
Lycopodo europaei-Juncetum effusi				Non		
Caricetum ripario-acutiformis				Non		
Carici pseudocyperi-Rumicion hydrolapathi	non	oui	non	Oui		
Groupe à Carex pseudocyperus et Alisma plantago-aquatica				Oui		
Groupe à Menyanthes trifoliata et Carex pseudocyperus				Oui		
Bolboschoenetalia maritimi						
Scirpion maritimi	non	oui	non	Oui		
Angelico heterocarphae-Phragmitetum communis				Oui		
Astero tripolii-Phragmitetum australis				Oui		
Astero tripolii-Phragmitetum australis typicum				Oui		
Astero tripolii-Phragmitetum australis oenanthetosum lachenalii				Oui		
Astero tripolii-Phragmitetum australis spartinetosum anglicae				Oui		
Rumici rupestris-Bolboschoenetum maritimi				Oui		
Schoenoplectetum tabernaemontani				Oui		
Scirpetum maritimi				Oui		
Scirpetum maritimi typicum				Oui		
Scirpetum maritimi spartinetosum anglicae				Oui		
Eleocharito palustris-Bolboschoenetum maritimi				Oui		
Lysimachio maritimae-				Oui		

Syntaxons	Crit. part représentative	Crit. Rareté	Crit. Menaces	Détermination ZNIEFF	Exclusion territoriale	Conditions d'éligibilité
Schoenoplectetum pungentis Groupement à Juncus maritimus et Schoenoplectus pungens				Oui		
Polygono arenastri-Poetea annuae						
Polygono arenastri-Poetalia annuae						
Polygono arenastri-Coronopodium squamati	non	non	non	Non		
Poo annuae-Plantaginetum coronopodis				Non		
Rumici acetosellae-Spergularietum rubrae				Non		
Poo annuae-Coronopodetum squamati				Non		
Polygono avicularis-Scleranthetum uncinati				Non		
Sagino apetalae-Polycarpetalia tetraphylli						
Digitario sanguinalis-Polygonion avicularis	non	non	non	Non		
Eragrostio minoris-Polygonetum arenastri				Non		
Eleusinetum indicae				Non		
Polycarpion tetraphylli	non	non	non	Non		
Crassulo tillaeae-Saginetum apetalae				Non		
Crassulo tillaeae-Saginetum apetalae trifolietosum suffocati				Non		
Trifolio suffocati-Plantaginetum coronopodis				Non		
Potametea						
Potametalia						
Batrachion fluitantis	non	oui	oui	Oui		
Callitrichetum obtusangulae				Oui		
Callitricho hamulatae-Myriophylletum alterniflori				Oui		
Callitricho hamulatae-Ranunculetum fluitantis				Oui		
Callitricho hamulatae-Ranunculetum penicillati				Oui		
Potamo perfoliati-Ranunculetum fluitantis				Oui		
Sparganio emersi-Potametum pectinati				Oui		
Veronico beccabungae-Callitrichetum stagnalis				Oui		
Potamogeton nodosi-Ranunculetum pseudofluitantis				Oui		
Potamion polygonifolii	non	non	oui	Oui		
Luronio natantis-Potametum polygonifolii				Oui		
Luronio natantis-Potametum polygonifolii variante type				Oui		
Luronio natantis-Potametum polygonifolii variante à Hottonia palustris				Oui		
Myriophylletum alterniflori				Oui		
Potamo polygonifolii-Myriophylletum alterniflori				Oui		
Ranunculetum omiophylli				Oui		
Potametum colorati				Oui		
Groupement à Myriophyllum alterniflorum et Potamogeton gramineus				Oui		
Ranunculion aquatilis	non	oui	oui	Oui		
Hottonietum palustris				Oui		
Ranunculetum aquatilis				Oui		
Ranunculetum peltati				Oui		
Nymphaeion albae	non	non	oui	Oui		En dehors des communautés monospécifiques

Syntaxons	Crit. part représentative	Crit. Rareté	Crit. Menaces	Détermination ZNIEFF	Exclusion territoriale	Conditions d'éligibilité
Nupharetum luteae				Oui		
Potamo pectinati-				Oui		
Nymphoidetum peltatae				Oui		
Nymphaeetum albae				Oui		
Nymphaeetum albo-luteae				Oui		
Polygonetum amphibii				Oui		
Potametum natantis				Oui		
Trapetum natantis				Oui		
Potametum pectinato-nodosi				Oui		
Potamo crispi-Myriophylletum verticillati				Oui		
Potamo perfoliati-				Oui		
Ranunculetum circinati				Oui		
Ranunculo circinati-Elodeetum nuttallii				Oui		
Ranunculo circinati-				Oui		
Myriophylletum spicati				Oui		
Groenlandietum densae				Oui		
Elodeo canadensis-Potametum alpini				Oui		
Potametum crispi				Oui		
Potametum lucentis				Oui		
Potametum perfoliati				Oui		
Ranunculo eradicati-				Oui		
Potametum alpini				Oui		
Potamo crispi-Ranunculetum trichophylli				Oui		
Potametum graminei				Oui		
Potamion pusilli	non	oui	oui	Oui		
Potametum obtusifolii				Oui		
Potametum trichoidis				Oui		
Najadetum marinae				Oui		
Najadetum minoris				Oui		
Parvopotamo-Zannichellietum palustris				Oui		
Potametum berchtoldii				Oui		
Ruppialia maritimae						
Ruppion maritimae	non	oui	non	Oui		
Ruppium maritimae				Oui		
Chaetomorpha lini-Ruppium cirrhosae				Oui		
Eleocharition parvulae	oui	oui	oui	Oui		
Eleocharitetum parvulae				Oui		
Zannichellion pedicellatae	non	oui	non	Oui		
Parvopotamo-Zannichellietum pedicellatae				Oui		
Ranunculetum baudotii				Oui		
Ranunculo drouetii-				Oui		
Callitrichetum brutiae				Oui		
Quercetea ilicis						
Quercetalia ilicis						
Quercion ilicis	non	oui	non	Oui		
Quercenion ilicis	non	oui	non	Oui		
Phillyreo mediae-Quercetum ilicis				Oui		
Pistacio terebinthi-Quercetum ilicis				Oui		
Quercu ilicis-Pinenion maritimi	oui	oui	non	Oui		
Pino pinastri-Quercetum ilicis				Oui		
Pino pinastri-Quercetum ilicis ulicetosum europaei				Oui		
Pino pinastri-Quercetum ilicis hederetosum helicis				Oui		
Pino pinastri-Quercetum ilicis kolerietosum				Oui		
Pino pinastri-Quercetum suberis				Oui		
Pino pinastri-Quercetum suberis cytisetosum scoparii				Oui		

Syntaxons	Crit. part représentative	Crit. Rareté	Crit. Menaces	Détermination ZNIEFF	Exclusion territoriale	Conditions d'éligibilité
Pino pinastri-Quercetum suberis ilicetosum aquifolii				Oui		
Quercetea pubescentis						
Quercetalia pubescenti-petraeae						
Quercion pubescenti-petraeae	non	non	non	Oui		Vieilles forêts et forêts matures
Buxo sempervirentis-Quercenion pubescentis	non	non	non	Oui		Vieilles forêts et forêts matures
Rhamno alaterni-Quercetum pubescentis				Oui		Vieilles forêts et forêts matures
Rhamno alaterni-Quercetum pubescentis typicum				Oui		Vieilles forêts et forêts matures
Rhamno alaterni-Quercetum pubescentis quercetosum ilicis				Oui		Vieilles forêts et forêts matures
Rhamno alaterni-Quercetum pubescentis pistacietosum terebinthi				Oui		Vieilles forêts et forêts matures
Rusco aculeati-Quercetum pubescentis				Oui		Vieilles forêts et forêts matures
Rusco aculeati-Quercetum pubescentis typicum				Oui		Vieilles forêts et forêts matures
Rusco aculeati-Quercetum pubescentis quercetosum petraeae				Oui		Vieilles forêts et forêts matures
Rusco aculeati-Quercetum pubescentis quercetosum ilicis				Oui		Vieilles forêts et forêts matures
Avenello flexuosae-Quercion pubescentis	DD	oui	non	Oui		
Arbuto unedonis-Quercetum petraeae				Oui		
Erico scopariae-Quercetum pubescentis				Oui		
Quercio petraeae-Carpinetalia betuli						
Carpinion betuli	non	non	non	Oui		Vieilles forêts et forêts matures
Rusco aculeati-Carpinion betuli	non	non	non	Oui		Vieilles forêts et forêts matures
Rusco aculeati-Quercetum petraeae				Oui		Vieilles forêts et forêts matures
Viburno lantanae-Quercetum petraeae				Oui		Vieilles forêts et forêts matures
Viburno lantanae-Quercetum occidentale quercetosum petraeae				Oui		Vieilles forêts et forêts matures
Viburno lantanae-Quercetum occidentale typicum				Oui		Vieilles forêts et forêts matures
Viburno lantanae-Quercetum occidentale rhamnetosum alaterni				Oui		Vieilles forêts et forêts matures
Pulmonario longifoliae-Carpinetum betuli				Oui		Vieilles forêts et forêts matures
Pulmonario affinis-Carpinetum betuli				Oui		Vieilles forêts et forêts matures
Quercetea robori-petraeae						
Quercetalia roboris						
Quercion pyrenaicae	non	non	non	Oui		Vieilles forêts et forêts matures
Quercenion robori-pyrenaicae	non	non	non	Oui		Vieilles forêts et forêts matures
Asphodelo albi-Quercetum pyrenaicae				Oui		Vieilles forêts et forêts matures
Lonicero periclymeni-Quercetum petraeae				Oui		Vieilles forêts et forêts matures
Pino pinastri-Quercetum roboris				Oui		Vieilles forêts et forêts matures
Pino pinastri-Quercetum roboris typicum				Oui		Vieilles forêts et forêts matures
Pino pinastri-Quercetum roboris variante à Molinia caerulea				Oui		Vieilles forêts et forêts matures
Pino pinastri-Quercetum roboris asphodeletosum albi				Oui		Vieilles forêts et forêts matures
Pino pinastri-Quercetum roboris betonicetosum officinalis				Oui		Vieilles forêts et forêts matures

Syntaxons	Crit. part représentative	Crit. Rareté	Crit. Menaces	Détermination ZNIEFF	Exclusion territoriale	Conditions d'éligibilité
Groupe à Quercus pyrenaica et Quercus suber				Oui		Vieilles forêts et forêts matures
Arbuto unedonis-Quercetum roboris				Oui		Vieilles forêts et forêts matures
Hyperico pulchri-Quercetum roboris				Oui		Vieilles forêts et forêts matures
Hyperico pulchri-Quercetum roboris fagetosum sylvaticae				Oui		Vieilles forêts et forêts matures
Hyperico pulchri-Quercetum roboris teucrietosum scorodoniae				Oui		Vieilles forêts et forêts matures
Erico vagantis-Quercetum petraeae				Oui		Vieilles forêts et forêts matures
Erico vagantis-Quercetum petraeae typicum				Oui		Vieilles forêts et forêts matures
Erico vagantis-Quercetum petraeae dabocietosum cantabrica				Oui		Vieilles forêts et forêts matures
Sorbo torminalis-Quercenion petraeae	non	oui	non	Oui		Vieilles forêts et forêts matures
Peucedano gallici-Quercetum roboris				Oui		Vieilles forêts et forêts matures
Peucedano gallici-Quercetum roboris typicum				Oui		Vieilles forêts et forêts matures
Peucedano gallici-Quercetum roboris sorbetosum torminalis				Oui		Vieilles forêts et forêts matures
Peucedano gallici-Quercetum roboris molinietosum caeruleae				Oui		Vieilles forêts et forêts matures
Quercion roboris	non	non	non	Oui		Vieilles forêts et forêts matures
Ilici aquifolii-Quercenion petraeae	non	non	non	Oui		Vieilles forêts et forêts matures
Vaccinio myrtilli-Quercetum petraeae				Oui		Vieilles forêts et forêts matures
Teucro scorodoniae-Fagetum sylvaticae				Oui		Vieilles forêts et forêts matures
Teucro scorodoniae-Fagetum sylvaticae typicum				Oui		Vieilles forêts et forêts matures
Teucro scorodoniae-Fagetum sylvaticae typicum variante à Blechnum spicant				Oui		Vieilles forêts et forêts matures
Saxifrago hirsutae-Fagetum sylvaticae				Oui		Vieilles forêts et forêts matures
Saxifrago hirsutae-Fagetum sylvaticae typicum				Oui		Vieilles forêts et forêts matures
Saxifrago hirsutae-Fagetum sylvaticae scilletosum lilio-hyacinthi				Oui		Vieilles forêts et forêts matures
Saxifrago hirsutae-Fagetum sylvaticae luzuletosum pilosae				Oui		Vieilles forêts et forêts matures
Hieracio sabaudii-Quercetum petraeae				Oui		Vieilles forêts et forêts matures
Hieracio sabaudii-Quercetum petraeae quercetosum pubescentis				Oui		Vieilles forêts et forêts matures
Molinio caeruleae-Quercetalia roboris						
Molinio caeruleae-Quercion roboris	non	oui	oui	Oui		
Molinio caeruleae-Quercetum roboris				Oui		
Lonicero periclymeni-Betulion pubescentis	non	DD	non	Oui		Vieilles forêts et forêts matures
Groupe à Molinia caerulea et Betula pubescens				Oui		Vieilles forêts et forêts matures
Rhamno catharticae-Prunetea spinosae						
Pyro spinosae-Rubetalia ulmifolii						
Dioscoreo communis-Salicion atrocinereae	non	non	non	Non		

Syntaxons	Crit. part représentative	Crit. Rareté	Crit. Menaces	Détermination ZNIEFF	Exclusion territoriale	Conditions d'éligibilité
Salici atrocineriae-Euonymetum europaei				Non		
Groupe à Angelica sylvestris et Salix atrocineriae				Non		
Lonicerion periclymeni	non	non	non	Non		
Lonicero periclymeni-Rubetum ulmifolii				Non		
Ulici europaei-Prunetum spinosae				Non		
Pteridio aquilini-Rubetum ulmifolii				Non		
Corylo avellanae-Crataegetum monogynae				Non		
Rubio peregrinae-Sorbetum torminalis				Non		
Daphno gnidii-Ligustretum vulgare				Non		
Daphno gnidii-Ligustretum vulgare typicum				Non		
Daphno gnidii-Ligustretum vulgare ericetosum scopariae				Non		
Daphno gnidii-Ligustretum vulgare sarothamnetosum scoparii				Non		
Daphno gnidii-Ligustretum vulgare iridetosum foetidissimae				Non		
Daphno gnidii-Ligustretum vulgare clematidetosum flammulae				Non		
Daphno gnidii-Ligustretum vulgare osyrietosum albae				Non		
Rubio peregrinae-Salicetum arenariae				Non		
Rubio peregrinae-Salicetum arenariae typicum				Non		
Rubio peregrinae-Salicetum arenariae cistetosum salviifolii				Non		
Genisto anglica-Salicetum repentis				Non		
Pruno spinosae-Rubio ulmifolii	non	oui	non	Oui		
Roso sempervirentis-Vitietum sylvestris				Oui		
Rubo ulmifolii-Tametum communis				Oui		
Rubo ulmifolii-Tametum communis rosetosum sempervirentis				Oui		
Rubo ulmifolii-Tametum communis salicetosum atrocineriae				Oui		
Smilaco asperae-Rubetum ulmifolii				Oui		
Smilaco asperae-Rubetum ulmifolii typicum				Oui		
Smilaco asperae-Rubetum ulmifolii salicetosum atrocineriae				Oui		
Coriario myrtifoliae-Spartietum juncei				Oui		
Groupe à Rhamnus alaternus et Crataegus monogyna				Oui		
Rhamno catharticae-Crataegetum laevigatae				Oui		
Prunetalia spinosae						
Rubo ulmifolii-Viburnion lantanae	non	non	non	Non		
Rubio peregrinae-Viburnetum				Non		

Syntaxons	Crit. part représentative	Crit. Rareté	Crit. Menaces	Détermination ZNIEFF	Exclusion territoriale	Conditions d'éligibilité
lantanae						
Roso micranthae-Prunetum spinosae				Non		
Erico scopariae-Spiraeetum obovatae				Non		
Rhamno infectoriae-Ericetum scopariae				Non		
Groupe ment à Lonicera xylosteum et Cornus sanguinea				Non		
Aceri monspessulani-Euonymetum europaei				Non		
Rhamno catharticae-Franguletum alni				Non		
Groupe ment à Erica scoparia et Juniperus communis				Non		
Groupe ment à Erica scoparia et Juniperus communis typique				Non		
Groupe ment à Erica scoparia et Juniperus communis variante à Cytisus scoparius				Non		
Groupe ment à Erica scoparia et Juniperus communis variante sur corniches de falaises à Amelanchier ovalis				Non		
Groupe ment à Erica scoparia et Juniperus communis variante à Frangula alnus				Non		
Groupe ment à Viburnum lantana et Buxus sempervirens				Non		
Berberidion vulgaris	non	non	non	Non		
Ligustro vulgaris-Prunenion spinosae	non	non	non	Non		
Buxo sempervirentis-Coryletum avellanae				Non		
Astrantio-Corylion avellanae	DD	oui	non	Non	Massif pyrénéen	
Amelanchiero ovalis-Buxion sempervirentis	non	non	non	Non		
Amelanchiero ovalis-Buxenion sempervirentis	non	non	non	Non		
Violo hirtae-Buxetum sempervirentis				Non		
Violo hirtae-Buxetum sempervirentis rubietosum peregrinae				Non		
Violo hirtae-Buxetum sempervirentis potentilletosum micranthae				Non		
Clematido vitalbae-Acerion campestris	non	DD	non	Non		
Groupe ment à Rubia peregrina et Corylus avellana				Non		
Sambucetalia racemosae						
Salici cinereae-Rhamnion catharticae	non	non	non	Non		
Salici cinereae-Rhamnenion catharticae	non	non	non	Non		
Rhamno catharticae-Viburnetum opuli				Non		
Lonicero periclymeni-Viburnenion opuli	non	non	non	Non		
Lonicero periclymeni-Viburnetum opuli				Non		
Humulo lupuli-Sambucion nigrae	non	non	non	Non		
Humulo lupuli-Sambucetum nigrae				Non		
Mespilo germanicae-Ilicion aquifolii	non	non	non	Non		
Ilici aquifolii-Prunetum spinosae				Non		
Sambuco racemosae-Salicion capreae	non		non	Non		
Fraxino excelsioris-				Non		

Syntaxons	Crit. part représentative	Crit. Rareté	Crit. Menaces	Détermination ZNIEFF	Exclusion territoriale	Conditions d'éligibilité
Sambucetum nigrae						
Salicetum capreae				Non		
Lonicero periclymeni-Salicetum capreae				Non		
Fago sylvaticae-Sambucetum racemosae				Non		
Betulo pendulae-Salicetum capreae				Non		
Rosmarinetea officinalis						
Rosmarinietalia officinalis						
Rosmarinion officinalis	non	oui	oui	Oui		
Helichryso stoechadis-Dorycnietum pentaphyllae				Oui		
Loto dorycnii-Ericetum vagantis typicum				Oui		
Loto dorycnii-Ericetum vagantis lotetosum hirsuti				Oui		
Loto dorycnii-Ericetum vagantis genistetosum scorpii				Oui		
Helichrysetalia italici						
Dactylo hispanici-Helichryson stoechadis	oui	oui	oui	Oui		
Dactylido hispanicae-Helichrysetum stoechadis				Oui		
Dactylido hispanicae-Helichrysetum stoechadis crithmetosum maritimi				Oui		
Dactylido hispanicae-Helichrysetum stoechadis agropyretosum campestris				Oui		
Saginetea maritimae						
Saginetalia maritimae						
Saginion maritimae	non	oui	non	Oui		
Sagino maritimae-Cochlearietum danicae				Oui		
Catapodio marini-Parapholidetum incurvae				Oui		
Soncho oleracei-Cochlearietum danicae				Oui		
Parapholido strigosae-Saginetum maritimae				Oui		
Hymenolobo procumbentis-Saginetum maritimae				Oui		
Sagino maritimae-Spergularietum marinae				Oui		
Groupe à Catapodium marinum et Lolium rigidum				Oui		
Frankenietalia pulverulentae						
Frankenion pulverulentae	non	oui	non	Oui		
Parapholido strigosae-Hordeetum marini				Oui		
Junco bufonii-Chenopodietum chenopodioidis				Oui		
Salicetea herbaceae						
Arabidetalia caeruleae						
Arabidion caeruleae	non	oui	non	Oui		
Salici herbaceae-Ranunculetum alpestris				Oui		
Salici herbaceae-Ranunculetum alpestris typicum				Oui		
Primulo integrifoliae-Salicetum reticulatae				Oui		
Salicetalia herbaceae						
Salicion herbaceae	non	oui	non	Oui		
Cardamino alpinae-Gnaphalietum supini				Oui		
Primulo integrifoliae-Salicetum herbaceae				Oui		
Salicetea purpureae						
Salicetalia purpureae						
Salicion triandrae	non		oui	Oui		

Syntaxons	Crit. part représentative	Crit. Rareté	Crit. Menaces	Détermination ZNIEFF	Exclusion territoriale	Conditions d'éligibilité
Salicetum purpureae				Oui		
Salicetum triandrae				Oui		
Salicion eleagno-daphnoidis	non	oui	non	Oui		
Salicetum lambertiano-angustifoliae				Oui		
Populo albae-Salicetea albae						
Populo albae-Salicetalia albae						
Rubo caesii-Populion nigrae	non	oui	oui	Oui		
Fraxino excelsioris-Populion albae	non	oui	oui	Oui		
Deschampsio cespitosae-Aceretum negundo				Oui		
Salicetum albae				Oui		
Salicornietea fruticosae						
Salicornietalia fruticosae						
Halimion portulacoidis	non	oui	oui	Oui		
Halimionetum portulacoidis				Oui		
Halimionetum portulacoidis typicum				Oui		
Halimionetum portulacoidis arthrocnemetosum perennis				Oui		
Halimionetum portulacoidis asteretosum tripolii				Oui		
Puccinellio maritimae-Salicornietum perennis				Oui		
Puccinellio maritimae-Salicornietum perennis typicum				Oui		
Puccinellio maritimae-Salicornietum perennis salicornietosum				Oui		
Puccinellio maritimae-Salicornietum fruticosae				Oui		
Puccinellio maritimae-Salicornietum fruticosae typicum				Oui		
Halimiono portulacoidis-Puccinellietum foucaudi				Oui		
Agropyro pungentis-Suaedetum verae				Oui		
Groupe ment à Limbarda crithmoides et Artemisia maritima				Oui		
Scheuchzerio palustris-Caricetea fuscae						
Scheuchzerietalia palustris						
Rhynchosporion albae	non	oui	oui	Oui		
Drosero intermediae-Rhynchosporium albae				Oui		
Drosero intermediae-Rhynchosporium albae typicum				Oui		
Drosero intermediae-Rhynchosporium albae caretosum verticillati				Oui		
Drosero intermediae-Rhynchosporium albae eleocharitetosum multicaulis				Oui		
Drosero intermediae-Rhynchosporium albae sphagnetosum compacti				Oui		
Drosero intermediae-Rhynchosporium albae schoenetosum nigricantis				Oui		
Drosero intermediae-Rhynchosporium albae variante à Narthecium ossifragum				Oui		
Lycopodiello inundatae-Rhynchosporium albae				Oui		
Rhynchosporium fuscae				Oui		
Rhynchosporium fuscae variante à Aristavena setacea				Oui		
Rhynchosporium fuscae variante à Lycopodiella inundata				Oui		
Rhynchosporium fuscae variante à Schoenus				Oui		

Syntaxons	Crit. part représentative	Crit. Rareté	Crit. Menaces	Détermination ZNIEFF	Exclusion territoriale	Conditions d'éligibilité
nigricans, Myrica gale et Hydrocotyle vulgaris						
Rhynchosporetum fuscae variante type				Oui		
Rhynchosporetum fuscae variante à Rhynchospora alba				Oui		
Lycopodiello inundatae-Rhynchosporetum fuscae				Oui		
Caricion lasiocarpae	non	oui	non	Oui		
Sphagno fallacis-Caricion lasiocarpae	non	oui	oui	Oui		
Carici curtae-Menyanthetum trifoliatae				Oui		
Carici curtae-Menyanthetum trifoliatae hydrocotyletosum vulgaris				Oui		
Epilobio palustris-Narthecietum ossifragi				Oui		
Caricetum rostratae				Oui		
Caricetum rostratae typicum				Oui		
Groupe ment à Eriophorum angustifolium				Oui		
Groupe ment à Carex lasiocarpa				Oui		
Groupe ment à Menyanthes trifoliata				Oui		
Caricion chordorrhizolasiocarpae	non	oui	oui	Oui		
Sphagno fallacis-Caricetum rostratae				Oui		
Caricetalia fuscae						
Caricion fuscae	non	oui	oui	Oui		
Groupe ment à Sphagnum subnitens et Carex echinata				Oui		
Luzulo sudeticae-Caricetum canescentis				Oui		
Calliergo straminei-Juncetum filiformis				Oui		
Primulo integrifolii-Trichophoretum cespitosi				Oui		
Narthecio ossifragi-Sphagnetum tenelli				Oui		
Caro verticillati-Caricetum nigrae				Oui		
Caro verticillati-Caricetum nigrae caricetosum paniceae				Oui		
Caro verticillati-Caricetum nigrae menthetosum arvensis				Oui		
Caricetum nigrae				Oui		
Caricetum nigrae agrostietosum caninae				Oui		
Juncion acutiflori	non	non	oui	Oui		
Caro verticillati-Juncenion acutiflori	non	non	oui	Oui		
Caropsio verticillato-inundatae-Agrostietum caninae				Oui		
Caro verticillati-Juncetum acutiflori				Oui		
Caro verticillati-Juncetum acutiflori typicum				Oui		
Caro verticillati-Juncetum acutiflori potentilletosum palustris				Oui		
Caro verticillati-Molinietum caeruleae				Oui		
Deschampsio setaceae-Agrostietum caninae				Oui		
Deschampsio setaceae-Agrostietum caninae typicum				Oui		
Cirsio dissecti-Scorzoneretum humilis				Oui		

Syntaxons	Crit. part représentative	Crit. Rareté	Crit. Menaces	Détermination ZNIEFF	Exclusion territoriale	Conditions d'éligibilité
Lobelio urentis-Agrostietum caninae				Oui		
Peucedano gallici-Molinietum caeruleae				Oui		
Succiso pratensis-Silaetum silai				Oui		
Succiso pratensis-Silaetum silai race thermo-atlantique				Oui		
Avenulo lodunensis-Scorzoneretum humilis				Oui		
Groupe ment à Carex verticillatum et Lychnis flos-cuculi				Oui		
Groupe ment à Carex punctata et Scirpus holoschoenus				Oui		
Carici punctatae-Agrostietum caninae				Oui		
Groupe ment à Carex trinervis et Agrostis canina				Oui		
Groupe ment à Veronica scutellata et Agrostis canina				Oui		
Groupe ment à Simethis planifolia et Molinia caerulea				Oui		
Anagallido tenellae-Pinguiculetum lusitanicae				Oui		
Groupe ment à Scutellaria minor et Sphagnum subnitens				Oui		
Groupe ment à Lysimachia tyrrhenia et Agrostis canina				Oui		
Anagallido tenellae-Juncetum bulbosi				Oui		
Serratulo seoanei-Molinienion caeruleae	oui	non	oui	Oui		
Erico scopariae-Molinietum caeruleae				Oui		
Erico scopariae-Molinietum caeruleae typicum				Oui		
Erico scopariae-Molinietum caeruleae silaetosum silai				Oui		
Cirsio filipenduli-Molinietum caeruleae				Oui		
Cirsio filipenduli-Molinietum caeruleae typicum				Oui		
Cirsio filipenduli-Molinietum caeruleae caretosum verticillati				Oui		
Lathyro nudicaulis-Schoenetum nigricantis				Oui		
Lathyro nudicaulis-Schoenetum nigricantis typicum				Oui		
Lathyro nudicaulis-Schoenetum nigricantis trocdarietosum verticillati				Oui		
Lathyro nudicaulis-Schoenetum nigricantis potentilletosum montanae				Oui		
Polygono bistortae-Juncenion acutiflori	non	oui	oui	Oui		
Polygono bistortae-Molinietum caeruleae				Oui		
Junco subuliflori-Molinienion caeruleae	non	oui	oui	Oui		
Carici oedocarpae-Agrostietum caninae				Oui		
Ranunculo flammulae-Scirpetum sylvatici				Oui		
Molinietalia caeruleae						
Molinion caeruleae	non	oui	oui	Oui		
Deschampsio mediae-Molinienion caeruleae	non	oui	oui	Oui		
Blackstonio perfoliatae-Silaetum silai				Oui		
Blackstonio perfoliatae-				Oui		

Syntaxons	Crit. part représentative	Crit. Rareté	Crit. Menaces	Détermination ZNIEFF	Exclusion territoriale	Conditions d'éligibilité
Silaetum silai typicum						
Blackstonio perfoliatae-Silaetum silai ericetosum scopariae				Oui		
Potentillo reptantis-Deschampsietum mediae				Oui		
Potentillo reptantis-Deschampsietum mediae race thermo-atlantique				Oui		
Caricion davallianae	non	oui	oui	Oui		
Caricion davallianae	non	oui	non	Oui		
Pinguiculo vulgaris-Caricetum davallianae				Oui		
Tofieldio calyculatae-Trichophoretum caespitosi				Oui		
Pinguiculo grandiflorae-Caricetum frigidae				Oui		
Tofieldio calyculatae-Caricetum pulcaris				Oui		
Carici davallianae-Eriophoretum latifolii				Oui		
Hydrocotylo vulgaris-Schoenion nigricantis	non	oui	oui	Oui		
Hydrocotylo vulgaris-Schoenion nigricantis	non	oui	oui	Oui		
Groupe à Cirsium dissectum et Schoenus nigricans				Oui		
Groupe à Cirsium dissectum et Schoenus nigricans variante type				Oui		
Groupe à Cirsium dissectum et Schoenus nigricans variante à Eriophorum angustifolium				Oui		
Hydrocotylo vulgaris-Juncetum subnodulosi				Oui		
Schoeno nigricantis-Juncetum obtusiflori				Oui		
Junco subnodulosi-Pinguiculetum lusitanicae				Oui		
Caricion pulchello-trinervis	non	oui	oui	Oui		
Holoschoeno-Caricetum trinervis				Oui		
Holoschoeno-Caricetum trinervis corynephoretosum canescentis				Oui		
Holoschoeno-Caricetum trinervis juncetosum acuti				Oui		
Holoschoeno-Caricetum trinervis molinietosum caeruleae				Oui		
Holoschoeno-Schoenetum nigricantis				Oui		
Holoschoeno-Schoenetum nigricantis typicum				Oui		
Holoschoeno-Schoenetum nigricantis rosetosum pimpinellifoliae				Oui		
Junco articulati-Scirpoidetum holoschoeni				Oui		
Samolo valerandi-Holoschoenetum				Oui		
Soncho maritimi-Schoenetum nigricantis				Oui		
Soncho maritimi-Schoenetum nigricantis festucetum pruinosa				Oui		
Soncho maritimi-Schoenetum nigricantis calamagrostietosum epigeji				Oui		
Sedo albi-Scleranthetea biennis						
Sedo albi-Scleranthetalia biennis						

Syntaxons	Crit. part représentative	Crit. Rareté	Crit. Menaces	Détermination ZNIEFF	Exclusion territoriale	Conditions d'éligibilité
Sedion anglici	non	oui	non	Oui		
Scillo autumnalis-Ranunculetum paludosi				Oui		
Scillo autumnalis-Ranunculetum paludosi variante type				Oui		
Scillo autumnalis-Ranunculetum paludosi variante à Gladiolus gallaecicus et Plantago holosteum				Oui		
Scillo autumnalis-Ranunculetum paludosi variante à Ophioglossum azoricum				Oui		
Plantagini holostei-Sesamoidetum purpurascens				Oui		
Hyperico linariifolii-Sedetum reflexi				Oui		
Hyperico linariifolii-Sedetum anglici				Oui		
Spergulo morisonii-Sedetum hirsuti				Oui		
Sedetum pyrenaico-hirsuti				Oui		
Sedetum pyrenaico-hirsuti typicum				Oui		
Sedetum pyrenaico-hirsuti atocionetosum rupestris				Oui		
Sedion pyrenaici	non	oui	non	Non	Massif pyrénéen	
Agrostio durieui-Sedetum pyrenaici				Non		
Sedo pyrenaici-Sempervivetum montani				Non		
Sileno rupestris-Sedetum pyrenaici				Non		
Veronicetum cantabricae				Non		
Sedo albi-Veronicion dillenii	non	oui		Oui		
Scillo autumnalis-Sedetum albi				Oui		
Sedo albi-Scleranthion biennis	non	oui	non	Oui		
Sempervivo arvernensis-Festucetum arvernensis				Oui		
Alysso alyssoidis-Sedetalia albi						
Alysso alyssoidis-Sedion albi	non	oui	non	Oui		
Festuco auquieri-Sedetum ochroleuci				Oui		
Sedion micrantho-sediformis	non	oui	non	Oui		
Sedetum micrantho-sediformis				Oui		
Sedetum ochroleuco-sediformis				Oui		
Sisymbrietea officinalis						
Brometalia rubenti-tectorum						
Laguro ovati-Bromion rigidi	non	oui	non	Non	Exclusion à dire d'expert	
Laguro ovati-Vulpietum fasciculatae				Non		
Laguro ovati-Centaureetum asperae				Non		
Laguro ovati-Vulpietum membranaceae				Non		
Hordeion leporini	non	DD	non	Non		
Sisymbrietea officinalis						
Sisymbrietea officinalis	non	non	non	Non		
Erigeronto canadensis-Lactucetum serriolae				Non		
Sagino maritimae-Stellarietum pallidae				Non		
Portulaco oleraceae-Amarantheum deflexi				Non		
Malvion neglectae	non	DD	non	Non		
Chenopodio vulvariae-Malvetum neglectae				Non		
Bromo-Hordeion murini	non	non	non	Non		
Sisymbrio officinalis-Hordeetum murini				Non		
Hordeetum murini				Non		
Spartinetea glabrae						

Syntaxons	Crit. part représentative	Crit. Rareté	Crit. Menaces	Détermination ZNIEFF	Exclusion territoriale	Conditions d'éligibilité
Spartinetalia glabrae						
Spartinion glabrae	non	oui	non	Oui		
Spartinetum maritimae				Oui		
Spartinetum maritimae typicum				Oui		
Spartinetum maritimae asteretosum tripolii				Oui		
Spartinetum anglicae				Oui		
Spartinetum alterniflorae				Oui		
Spartinetum alterniflorae typicum				Oui		
Spartinetum alterniflorae asteretosum tripolii				Oui		
Spartinetum alterniflorae bolboschoenetosum compacti				Oui		
Stellarietea mediae						
Aperetalia spicae-venti						
Scleranthion annui	non	oui	oui	Oui		
Sclerantho annui-Arnoseridetum minimae				Oui		
Alchemillo arvensis-Matricarietum chamomillae				Oui		
Papaveretum argemones				Oui		
Groupement à Cyanus segetum et Briza minor				Oui		
Groupement à Cyanus segetum et Briza minor variante typique				Oui		
Groupement à Cyanus segetum et Briza minor variante à Anthoxanthum aristatum				Oui		
Centaureetalia cyani						
Caucalidion lappulae	non	oui	oui	Oui		
Chenopodietalia albi						
Panico cruris-galli-Setarion viridis	non	non	non	Non		
Panico cruris-galli-Setarienion viridis	non	non	non	Non		
Echinochloo cruris-galli-Setarietum viridis				Non		
Digitarietum ischaemi				Non		
Setario glaucae-Echinochloetum colonae				Non		
Eu-Polygono persicariae-Chenopodienion polyspermi	non	non	non	Non		
Panico cruris-galli-Chenopodietum polyspermi				Non		
Amarantho hybridi-Chenopodietum polyspermi				Non		
Allio vineali-Ranunculetum sardoï				Non		
Setario-Stachyetum arvensis				Non		
Veronico agrestis-Euphorbion peplus	non	non	non	Non		
Groupement à Lycopsis arvensis et Mercurialis annua				Non		
Groupement à Sherardia arvensis et Lolium multiflorum				Non		
Stipo capensis-Trachynietea distachyae						
Brachypodietalia distachyi						
Trachynion distachyae	non	oui	non	Oui		
Lino collini-Arenarietum controversae				Oui		
Groupement à Linum strictum et Brachypodium distachyon				Oui		
Groupement à Brachypodium distachyon et Aira elegantissima				Oui		
Thero-Suaedetetea splendentis						
Thero-Salicornietalia dolichostachyae						
Salicornion dolichostachyo-	non	oui	non	Oui		


Syntaxons	Crit. part représentative	Crit. Rareté	Crit. Menaces	Détermination ZNIEFF	Exclusion territoriale	Conditions d'éligibilité
fragilis						
Salicornietum dolichostachyae				Oui		
Salicornietum fragilis				Oui		
Salicornietum obscurae				Oui		
Astero tripolii-Suaedetum maritimae				Oui		
Salicornion europaeo-ramosissimae	non	oui	non	Oui		
Groupement à Salicornia ramosissima				Oui		
Groupement à Salicornia ramosissima variante à Salicornia emerici				Oui		
Groupement à Salicornia ramosissima variante à Salicornia fragilis				Oui		
Groupement à Salicornia ramosissima variante typique				Oui		
Puccinellio maritimae-Salicornietum emerici				Oui		
Suaedetum vulgaris				Oui		
Crypsietalia aculeatae						
Cypero-Spergularion salinae	non	oui	non	Oui		
Salicornio ramosissimae-Crypsietum aculeatae				Oui		
Lythro tribracteati-Crypsietum aculeatae				Oui		
Chenopodio chenopodioidis-Crypsietum aculeatae				Oui		
Junco hybridi-Lythretum tribracteati				Oui		
Junco hybridi-Lythretum tribracteati typicum				Oui		
Thlaspietea rotundifolii						
Stipetalia calamagrostis						
Leontodontion hyoseroidis	non	oui	non	Oui		
Sileno prostratae-Galietum pusilli				Oui		
Stipion calamagrostis	non	oui	non	Oui		
Erysimo ochroleuci-Ononidetum natricis				Oui		
Scrophularion juratensis	non	oui	non	Oui		
Sedo sediformis-Scrophularietum hoppii				Oui		
Melico ciliatae-Galietum lucidi				Oui		
Thlaspietalia rotundifolii						
Petasition paradoxi	non	oui	non	Non	Massif pyrénéen	
Valeriano montanae-Polypodietum robertiani				Non		
Iberidion spathulatae	non	oui	non	Non	Massif pyrénéen	
Soldanello alpinae-Luzuletum spadiceae				Non		
Oxyrio digynae-Doronicetum pyrenaici				Non		
Thalictro pubescentis-Galietum pumili				Non		
Festucetum glaciali-pyrenaicae				Non		
Iberido bernardiana-Ranunculetum favargeri				Non		
Crepido pygmaeae-Euphorbietum pyrenaicae				Non		
Festuco gautieri-Cirsietum glabri				Non		
Drabetalia hoppeanae						
Androsacion ciliatae	non	oui	non	Oui		
Minuartio sedoidis-Androsacetum ciliatae				Oui		
Asline cerastiifoliae-				Oui		

Syntaxons	Crit. part représentative	Crit. Rareté	Crit. Menaces	Détermination ZNIEFF	Exclusion territoriale	Conditions d'éligibilité
Androsacetum ciliatae						
Galeopsietalia segetum						
Galeopsion segetum	non	oui	non	Oui		
Groupe à Polypodium vulgare et Deschampsia flexuosa				Oui		
Groupe à Polypodium vulgare et Geranium robertianum				Oui		
Androsacetalia alpinae						
Senecionion leucophylli	non	oui	non	Non	Massif pyrénéen	
Allosori crispi-Poetum fontquerii				Non		
Rumici scutati-Galeopsietum angustifolii				Non		
Polystichetalia lonchitidis						
Dryopteridion abbreviatæ	non	oui	non	Non	Massif pyrénéen	
Cryptogrammo crispæ-Dryopteridetum oreadi				Non		
Cryptogrammo crispæ-Poetum fontqueri				Non		
Epilobietalia fleischeri						
Epilobion fleischeri	non	oui	non	Oui		
Trifolio medii-Geranieta sanguinei						
Antherico ramosi-Geranieta sanguinei						
Geranion sanguinei	non	non	non	Non		
Antherico ramosi-Geraniénion sanguinei	non	oui	non	Oui		
Inulo spiraeifolia-Dorycnietum pentaphylli				Oui		
Ourllet à Filipendula vulgaris et Potentilla montana				Oui		
Ourllet à Genista pilosa et Sesleria albicans				Oui		
Ourllet à Artemisia alba				Oui		
Groupe à Peucedanum cervaria et Dorycnium pentaphyllum				Oui		
Groupe à Rubia peregrina et Digitalis lutea				Oui		
Trifolio medii-Geraniénion sanguinei	non	oui	non	Oui		
Lithospermo purpurocaerulei-Pulmonarietum longifoliae				Oui		
Lithospermo purpurocaerulei-Pulmonarietum longifoliae typicum				Oui		
Lithospermo purpurocaerulei-Pulmonarietum longifoliae inuletosum salicinae				Oui		
Groupe à Buglossoides purpurocaerulea et Melittis melissophyllum				Oui		
Groupe à Genista tinctoria et Brachypodium rupestre				Oui		
Groupe à Hieracium ovalifolium et Melittis melissophyllum				Oui		
Groupe à Primula veris et Potentilla montana				Oui		
Origanetalia vulgaris						
Trifolion medii	non	oui	non	Oui		
Agrimonio medii-Trifolienion medii	non	oui	non	Oui		
Trifolio medii-Agrimonietum eupatoriae				Oui		
Lathyro latifolii-Centaureetum nemoralis				Oui		
Teucro scorodoniae-Trifolienion medii	non	oui	non	Oui		
Groupe à Pteridium aquilinum et Brachypodium rupestre				Oui		
Groupe à Teucrium scorodonia et				Oui		

Syntaxons	Crit. part représentative	Crit. Rareté	Crit. Menaces	Détermination ZNIEFF	Exclusion territoriale	Conditions d'éligibilité
Brachypodium rupestre						
Groupe à Knautia arvernensis et				Oui		
Brachypodium rupestre				Oui		
Viola riviniana-Lathyrum nigri				Oui		
Melittio melissophylli-Festucetum heterophyllae				Oui		
Knautia dipsacifoliae	non	oui	non	Oui		
Laserpitio latifolii-Teucrium scorodoniae	non	oui	non	Oui		
Trifolium aurei-Knautietum arvernensis				Oui		
Trifolium aurei-Knautietum arvernensis laserpitietosum latifolii				Oui		
Groupe à Geranium sylvaticum et Euphorbia hyberna				Oui		
Utricularietea intermedia-minoris						
Utricularietalia intermedia-minoris						
Sphagno cuspidati-Utricularion minoris	non	oui	oui	Oui		
Sphagno cuspidati-Utricularietum minoris				Oui		
Groupe à Utricularia intermedia				Oui		
Scorpidio scorpioidis-Utricularion minoris	non	oui	oui	Oui		
Scorpidio scorpioidis-Utricularietum minoris				Oui		
Vaccinio-Piceetea						
Athyrio-Piceetalia excelsae						
Seslerio caeruleae-Pinenion uncinatae	non	oui	non	Non	Massif pyrénéen	
Seslerio caeruleae-Pinenion uncinatae	non	oui	non	Non	Massif pyrénéen	
Rhododendro ferruginei-Pinenion uncinatae	non	oui	non	Non	Massif pyrénéen	
Rhododendro ferruginei-Abietetum albae				Non		
Rhododendro ferruginei-Abietetum albae betuletosum pubescentis				Non		
Rhododendro ferruginei-Pinetum uncinatae				Non		
Pulsatillo alpinae-Pinetum uncinatae				Non		
Arctostaphylo uvae-ursi-Pinenion uncinatae	non	oui	non	Non	Massif pyrénéen	
Arctostaphylo uvae-ursi-Pinetum uncinatae				Non		
Sphagno-Betuletalia pubescentis						
Betulion pubescentis	non	oui	oui	Oui		
Potentillo erectae-Betuletum pubescentis				Oui		
Potentillo erectae-Betuletum pubescentis menyanthetosum trifoliatae				Oui		
Zosteretea marinae						
Zosteretalia marinae						
Zosterion marinae	non	oui	oui	Oui		
Zosteretum marinae				Oui		
Zosteretum noltei				Oui		
Zosteretum angustifoliae				Oui		

Annexe 2. Liste des experts régionaux consultés

Nom	Organisme
Askold Vilks	
Aurélien Caillon	CBNSA
Céline Pagot	Charente Nature
Christophe Chambolle	
Eric Brugel	SSI/LPO
Eric Montes	GT ZNIEFF CRSPN
Fanny Lepareur	Patrinat
Frédéric Mora	Biotope Pau
Jean Terrisse	
Jean-Claude Abadie	CBNSA
Josselin Dufay	CBNSA
Laurent Chabrol	CPIE Corrèze / GT ZNIEFF CRSPN
Laurent Soulier	Groupe Mer et littoral du CSRPN
Mathieu Bonhomme	CEN NA (Limousin)
Michel Botineau	
Mickaël Mady	CBNMC
Olivier Nawrot	CEN NA / GT ZNIEFF CRSPN
Patrick Gatignol	
Pauline Lapié	SSI/Fauna
Pierre-Guy Sauriau	LIENSs
Sarah Beguin	Vienne Nature
Stéphane Barbier	DSNE
Stephen Leroy	GT ZNIEFF CRSPN
Sylvain Bimont	NE17
Théo Emeriau	CBNSA
Thierry Laporte	CEN NA
Thomas Armand	Marsilea
Tristan Sevellec	Cistude Nature



Suite à l'adaptation des critères nationaux, **245 alliances et sous-alliances** constituent la liste des végétations déterminantes de ZNIEFF de Nouvelle-Aquitaine.

Cette liste vient compléter celles existantes pour les taxons de la flore et de la faune déjà publiées.



**CONSERVATOIRES
BOTANIQUEs NATIONAUX**

SUD-ATLANTIQUE (coord.)

**MASSIF CENTRAL
PYRENEES ET MIDI-PYRENEES**

CONTACT

CBN Sud-Atlantique

Domaine de Certes
47 avenue de Certes
33980 Audenge
Tel. 05 57 76 18 07
contact@cbnsa.fr

CBN Massif central Antenne Limousin

Cité administrative
22 rue des pénitents blancs
87000 Limoges
Tel. 05 19 03 21 99
conservatoire.siege@cbnmc.fr

CBN Pyrénées Midi-Pyrénées

Vallon de Salut
BP 70315
65203 Bagnères-de-Bigorre cedex
Tel. 05.62.95.85.30
contact@cbnmpm.fr

POUR EN SAVOIR PLUS

<https://cbnsa.fr/>

<https://www.cbnmc.fr/>

<https://obv-na.fr/>

<http://cbnmpm.blogspot.com/>



**PRÉFET
DE LA RÉGION
NOUVELLE-AQUITAINE**

*Liberté
Égalité
Fraternité*

znieff

ZONES NATURELLES
D'INTÉRÊT ÉCOLOGIQUE,
FAUNISTIQUE ET FLORISTIQUE

